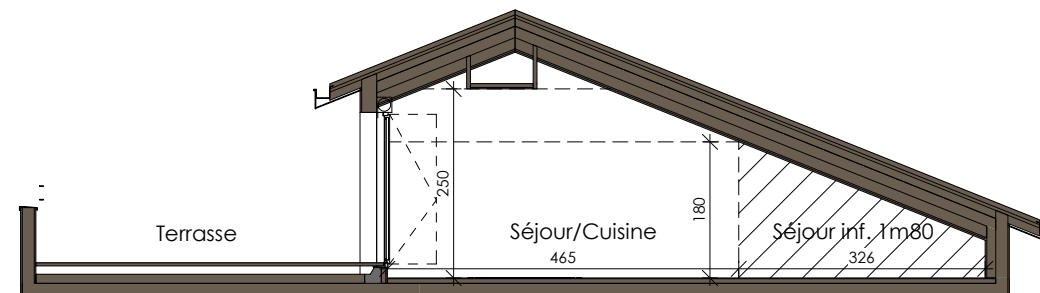
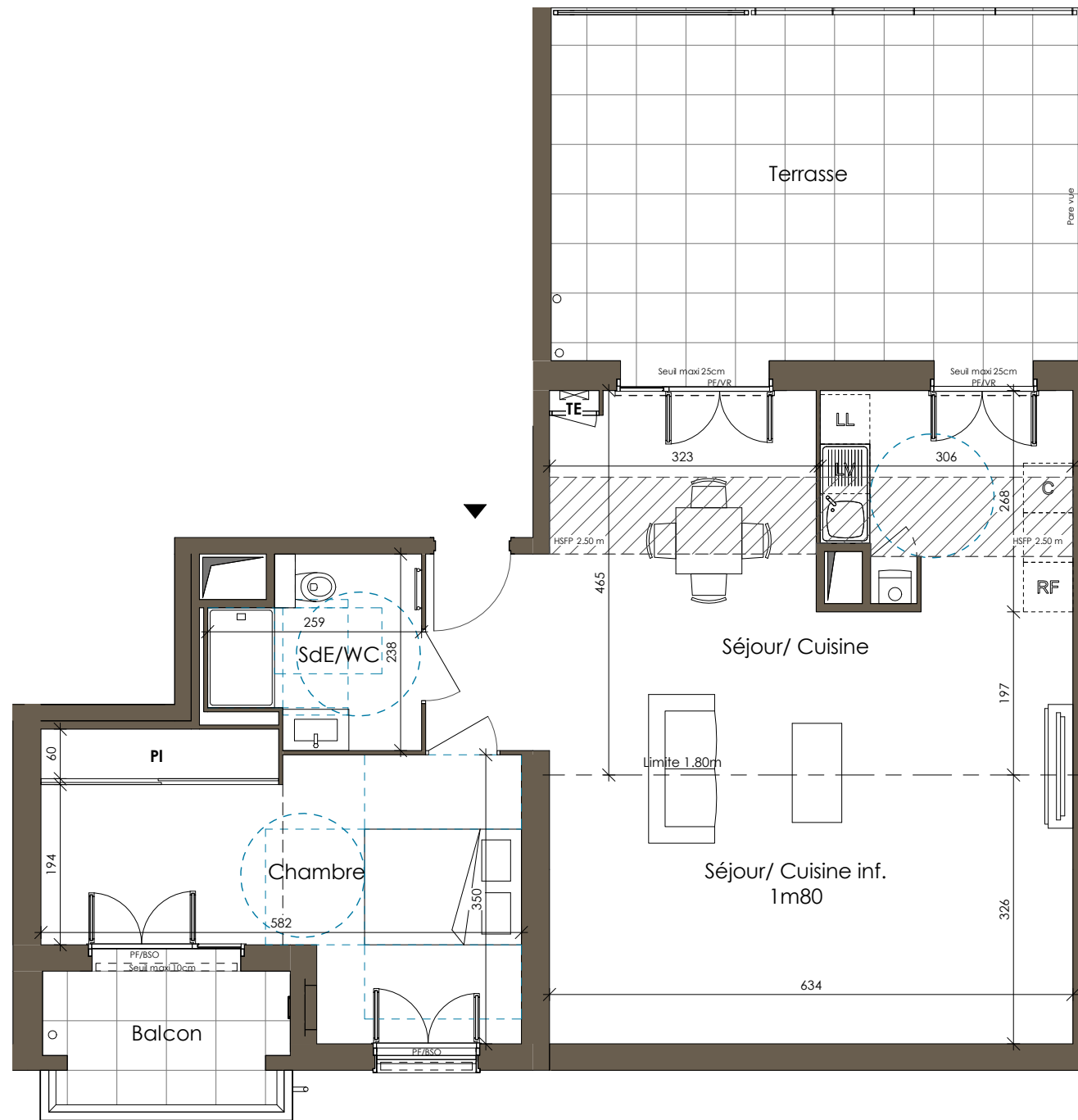


FAUBOURG VALMY



COUPE DE PRINCIPLE - éch. 1/100

3 rue des Deux-Places
69 009 Lyon

Appartement 2 Pièces
Lot N° A42

Batiment A R+4

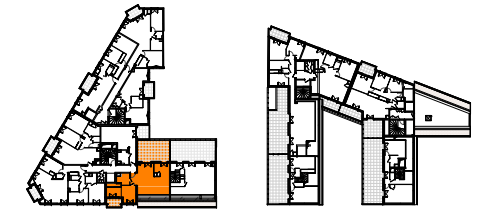


TABLEAU DES SURFACES

(compris placards)

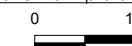
		Surfaces inf. 1.80m
Séjour/ Cuisine	31.85 m ²	20.64 m ²
Chambre	17.24 m ²	
SdE/WC	5.00 m ²	
SURFACE HABITABLE	54.09 m²	74.73 m ²
Terrasse	27.54 m ²	
Balcon	4.69 m ²	
SURFACE TOTALE	86.32 m²	106.96 m ²

PLAN DE VENTE

LEGENDE

PF	Porte Fenêtre	LL	Lave-Linge
FA	Fenêtre Allège vitrée	LV	Lave-Vaisselle
GC	Garde-Corps	C	Cuisson
VR	Volet Roulant	RF	Réfrigérateur
BSO	Brise Soleil Orientable	CH	Chaudière
TE	Tableau Electrique		Soffites et faux-plafond

Des modifications sont susceptibles d'être apportées à ce plan en fonction des nécessités techniques, de la réalisation tant en ce qui concerne les dimensions libres que l'équipement. Les surfaces sont approximatives. Les retombées, soffites, faux-plafonds, équipements sanitaires ainsi que le calepinage et les dimensions des carrelages sont figurés à titre indicatif, et peuvent subir des modifications pour impératif technique. Les volets roulants et BSO sont prévus conformément à la notice de vente. Les coffres de volets roulants ne sont pas représentés et seront débordants à l'intérieur. La hauteur des seuils au droit des porte-fenêtres sur balcons ou terrasses pourra varier de 5 à 35 cm à partir du sol intérieur. La hauteur entre le jardin et la terrasse pourra varier entre 0 et 60 cm. Les jardins ne seront pas nécessairement plats et pourront compter des talus et des pentes.



INDICE: 5 DATE: 01/06/2023