

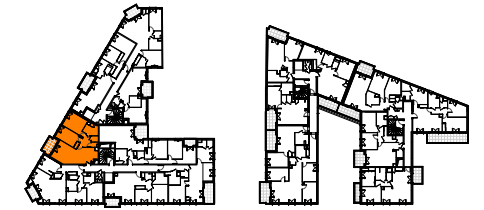
# FAUBOURG VALMY



26 rue Saint Pierre de Vaise  
69 009 Lyon

Appartement 3 Pièces  
Lot N° A25

Batiment A R+2



## TABLEAU DES SURFACES (compris placards)

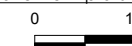
Séjour/ Cuisine	28.79 m <sup>2</sup>
Chambre 1	13.86 m <sup>2</sup>
Chambre 2	12.74 m <sup>2</sup>
SdB	5.78 m <sup>2</sup>
DGT	4.44 m <sup>2</sup>
Rangt	1.65 m <sup>2</sup>
WC	1.14 m <sup>2</sup>
<b>SURFACE HABITABLE</b>	<b>68.40 m<sup>2</sup></b>
Balcon	6.05 m <sup>2</sup>
<b>SURFACE TOTALE</b>	<b>74.45 m<sup>2</sup></b>

## PLAN DE VENTE

### LEGENDE

PF	Porte Fenêtre	LL	Lave-Linge
FA	Fenêtre Allège vitrée	LV	Lave-Vaisselle
GC	Garde-Corps	C	Cuisson
VR	Volet Roulant	RF	Réfrigérateur
BSO	Brise Soleil Orientable	CH	Chaudière
TE	Tableau Electrique		Soffites et faux-plafond

Des modifications sont susceptibles d'être apportées à ce plan en fonction des nécessités techniques, de la réalisation tant en ce qui concerne les dimensions libres que l'équipement. Les surfaces sont approximatives. Les retombées, soffites, faux-plafonds, équipements sanitaires ainsi que le calepinage et les dimensions des carrelages sont figurés à titre indicatif, et peuvent subir des modifications pour impératif technique. Les volets roulants et BSO sont prévus conformément à la notice de vente. Les coffres de volets roulants ne sont pas représentés et seront débordants à l'intérieur. La hauteur des seuils au droit des porte-fenêtres sur balcons ou terrasses pourra varier de 5 à 35 cm à partir du sol intérieur. La hauteur entre le jardin et la terrasse pourra varier entre 0 et 60 cm. Les jardins ne seront pas nécessairement plats et pourront compter des talus et des pentes.



INDICE: 4 DATE: 02/11/2022