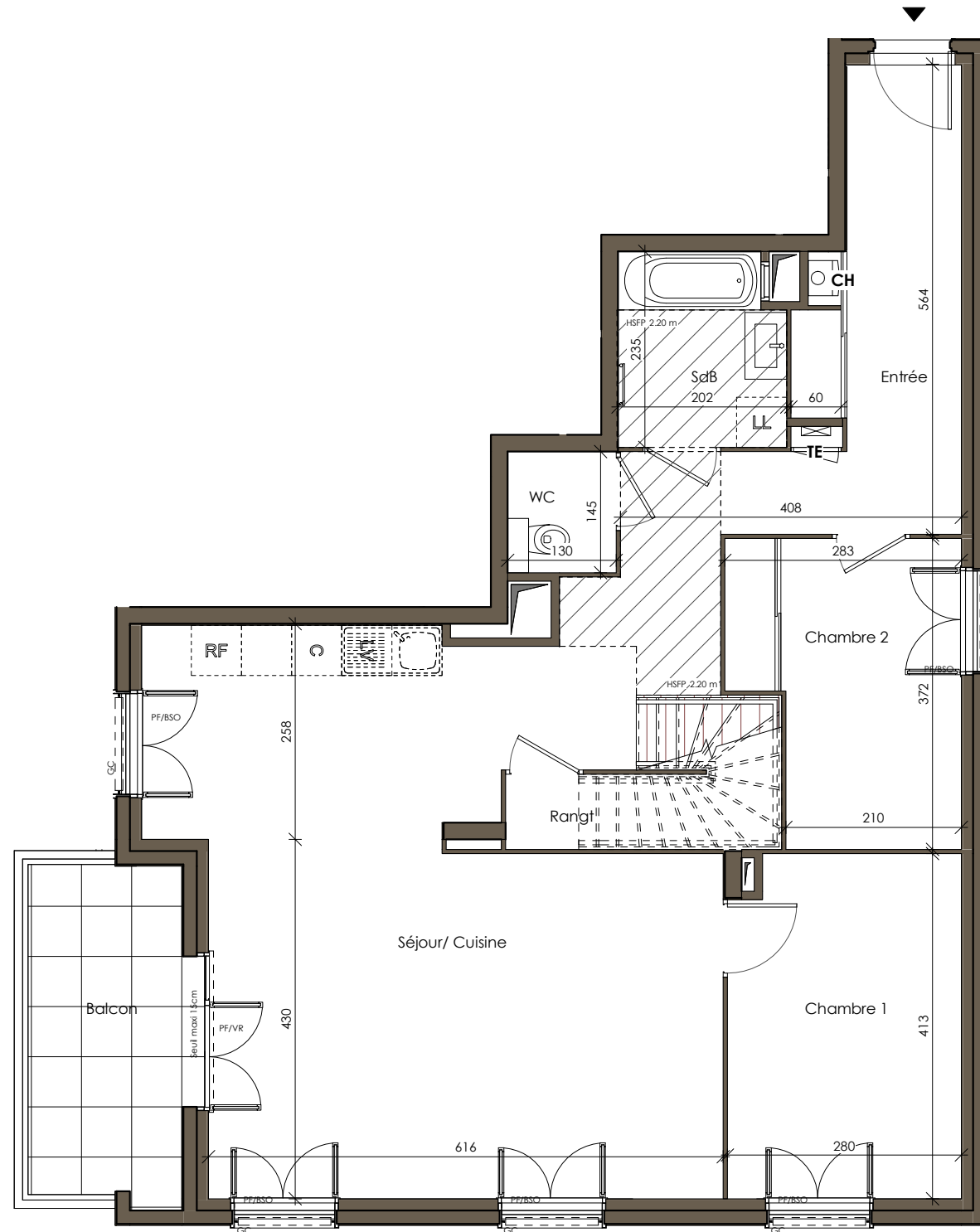
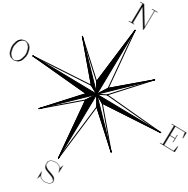


# FAUBOURG VALMY



3 rue des Deux-Places  
69 009 Lyon

Appartement 5 Pièces  
Lot N° B33

Batiment B R+3



## TABLEAU DES SURFACES

(compris placards)

Surfaces  
inf. 1.80m

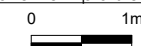
Séjour/ Cuisine	39.71 m <sup>2</sup>	
Entrée	13.78 m <sup>2</sup>	
Chambre 1	11.33 m <sup>2</sup>	
Chambre 3	10.12 m <sup>2</sup>	7.94 m <sup>2</sup>
Chambre 2	9.14 m <sup>2</sup>	5.72 m <sup>2</sup>
Chambre 4	9.04 m <sup>2</sup>	
SdB	4.52 m <sup>2</sup>	
DGT	2.95 m <sup>2</sup>	
Rangt	1.79 m <sup>2</sup>	
WC	1.72 m <sup>2</sup>	
SdE	1.64 m <sup>2</sup>	
WC 2	1.54 m <sup>2</sup>	
<b>SURFACE HABITABLE</b>	<b>107.28 m<sup>2</sup></b>	121.04 m <sup>2</sup>
Terrasse	39.29 m <sup>2</sup>	
Balcon	7.79 m <sup>2</sup>	
<b>SURFACE TOTALE</b>	<b>154.36 m<sup>2</sup></b>	168.02 m <sup>2</sup>

## PLAN DE VENTE

### LEGENDE

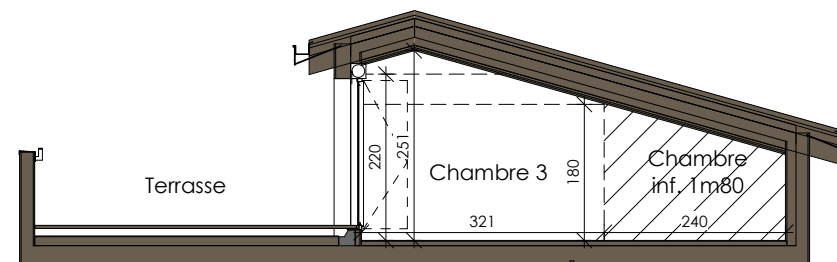
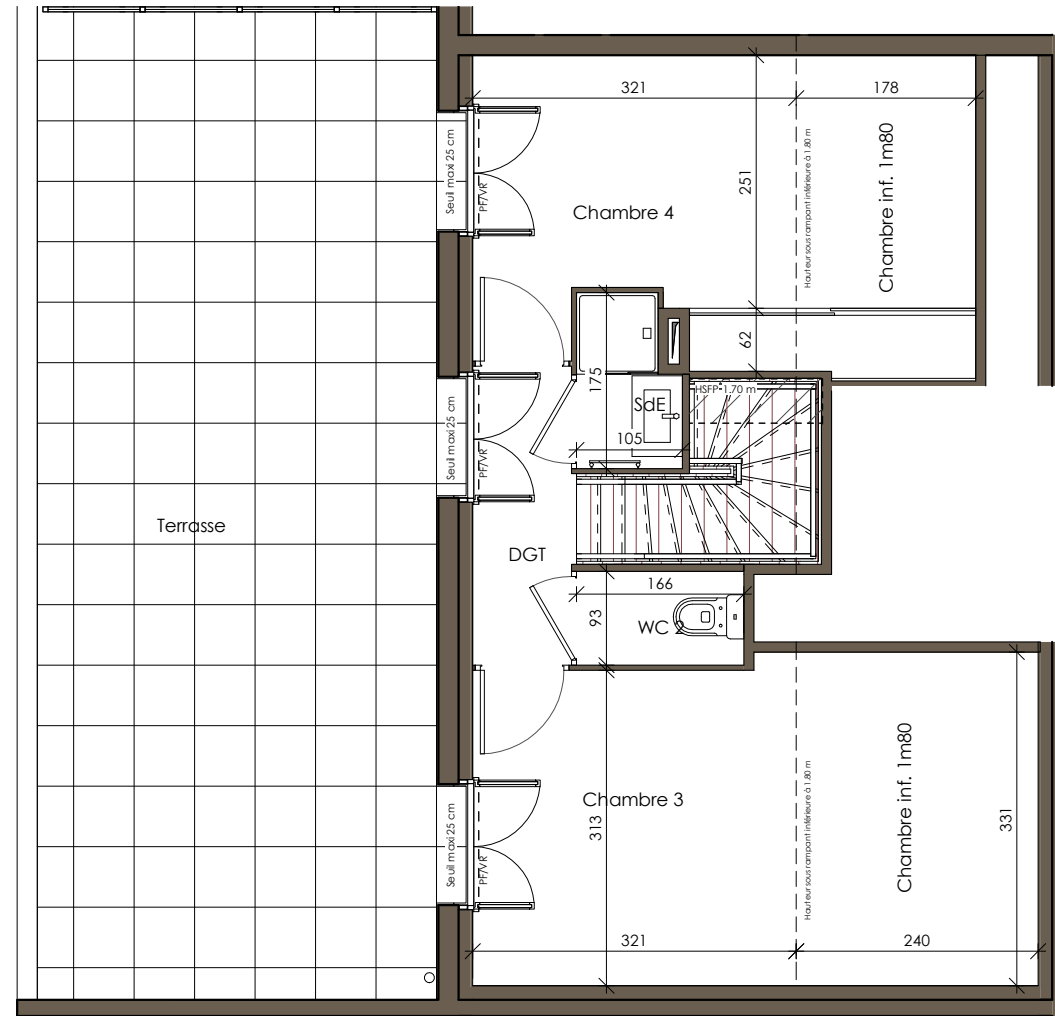
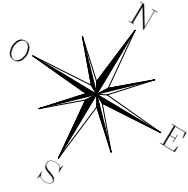
PF	Porte Fenêtre	LL	Lave-Linge
FA	Fenêtre Allège vitrée	LV	Lave-Vaisselle
GC	Garde-Corps	C	Cuisson
VR	Volet Roulant	RF	Réfrigérateur
BSO	Brise Soleil Orientable	CH	Chaudière
TE	Tableau Electrique		Soffites et faux-plafond

Des modifications sont susceptibles d'être apportées à ce plan en fonction des nécessités techniques, de la réalisation tant en ce qui concerne les dimensions libres que l'équipement. Les surfaces sont approximatives. Les retombées, soffites, faux-plafonds, équipements sanitaires ainsi que le calepinage et les dimensions des carrelages sont figurés à titre indicatif, et peuvent subir des modifications pour impératif technique. Les volets roulants et BSO sont prévus conformément à la notice de vente. Les coffres de volets roulants ne sont pas représentés et seront débordants à l'intérieur. La hauteur des seuils au droit des porte-fenêtres sur balcons ou terrasses pourra varier de 5 à 35 cm à partir du sol intérieur. La hauteur entre le jardin et la terrasse pourra varier entre 0 et 60 cm. Les jardins ne seront pas nécessairement plats et pourront compter des talus et des pentes.



INDICE: 5 DATE: 01/06/2023

# FAUBOURG VALMY



COUPE DE PRINCIPE - éch. 1/100

3 rue des Deux-Places  
69 009 Lyon

Appartement 5 Pièces  
Lot N° B33d

Batiment B R+4



## TABLEAU DES SURFACES

(compris placards)

		Surfaces inf. 1.80m
Séjour/ Cuisine	39.71 m <sup>2</sup>	
Entrée	13.78 m <sup>2</sup>	
Chambre 1	11.33 m <sup>2</sup>	
Chambre 3	10.12 m <sup>2</sup>	7.94 m <sup>2</sup>
Chambre 2	9.14 m <sup>2</sup>	5.72 m <sup>2</sup>
Chambre 4	9.04 m <sup>2</sup>	
SdB	4.52 m <sup>2</sup>	
DGT	2.95 m <sup>2</sup>	
Rangt	1.79 m <sup>2</sup>	
WC	1.72 m <sup>2</sup>	
SdE	1.64 m <sup>2</sup>	
WC 2	1.54 m <sup>2</sup>	

**SURFACE HABITABLE 107.28 m<sup>2</sup>** 121.04 m<sup>2</sup>

Terrasse 39.29 m<sup>2</sup>

Balcon 7.79 m<sup>2</sup>

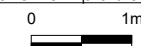
**SURFACE TOTALE 154.36 m<sup>2</sup>** 168.02 m<sup>2</sup>

### PLAN DE VENTE

#### LEGENDE

PF	Porte Fenêtre	LL	Lave-Linge
FA	Fenêtre Allège vitrée	LV	Lave-Vaisselle
GC	Garde-Corps	C	Cuisson
VR	Volet Roulant	RF	Réfrigérateur
BSO	Brise Soleil Orientable	CH	Chaudière
TE	Tableau Electrique		Soffites et faux-plafond

Des modifications sont susceptibles d'être apportées à ce plan en fonction des nécessités techniques, de la réalisation tant en ce qui concerne les dimensions libres que l'équipement. Les surfaces sont approximatives. Les retombées, soffites, faux-plafonds, équipements sanitaires ainsi que le calepinage et les dimensions des carrelages sont figurés à titre indicatif, et peuvent subir des modifications pour impératif technique. Les volets roulants et BSO sont prévus conformément à la notice de vente. Les coffres de volets roulants ne sont pas représentés et seront débordants à l'intérieur. La hauteur des seuils au droit des porte-fenêtres sur balcons ou terrasses pourra varier de 5 à 35 cm à partir du sol intérieur. La hauteur entre le jardin et la terrasse pourra varier entre 0 et 60 cm. Les jardins ne seront pas nécessairement plats et pourront compter des talus et des pentes.



INDICE: 5 DATE: 01/06/2023