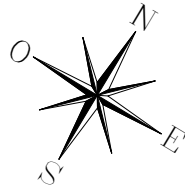


FAUBOURG VALMY



5 rue des Deux Places
69 009 Lyon

Appartement 2 Pièces
Lot N° B03

Batiment B RDC

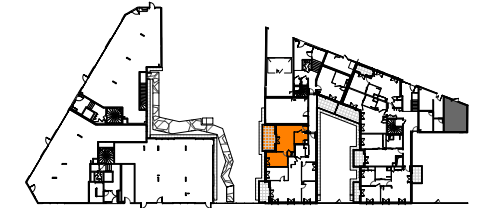


TABLEAU DES SURFACES (compris placards)

Séjour/ Cuisine	22.28 m ²
Chambre 1	11.95 m ²
SdB/WC	5.24 m ²

SURFACE HABITABLE 39.47 m²

Terrasse	12.03 m ²
----------	----------------------

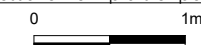
SURFACE TOTALE 51.50 m²

PLAN DE VENTE

LEGENDE

PF	Porte Fenêtre	LL	Lave-Linge
FA	Fenêtre Allège vitrée	LV	Lave-Vaisselle
GC	Garde-Corps	C	Cuisson
VR	Volet Roulant	RF	Réfrigérateur
BSO	Brise Soleil Orientable	CH	Chaudière
TE	Tableau Electrique		Soffites et faux-plafond

Des modifications sont susceptibles d'être apportées à ce plan en fonction des nécessités techniques, de la réalisation tant en ce qui concerne les dimensions libres que l'équipement. Les surfaces sont approximatives. Les retombées, soffites, faux-plafonds, équipements sanitaires ainsi que le calepinage et les dimensions des carrelages sont figurés à titre indicatif, et peuvent subir des modifications pour impératif technique. Les volets roulants et BSO sont prévus conformément à la notice de vente. Les coffres de volets roulants ne sont pas représentés et seront débordants à l'intérieur. La hauteur des seuils au droit des porte-fenêtres sur balcons ou terrasses pourra varier de 5 à 35 cm à partir du sol intérieur. La hauteur entre le jardin et la terrasse pourra varier entre 0 et 60 cm. Les jardins ne seront pas nécessairement plats et pourront compter des talus et des pentes.



INDICE: 4 DATE: 02/11/2022