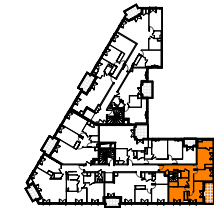


# FAUBOURG VALMY

3 rue des Deux-Places  
69 009 Lyon

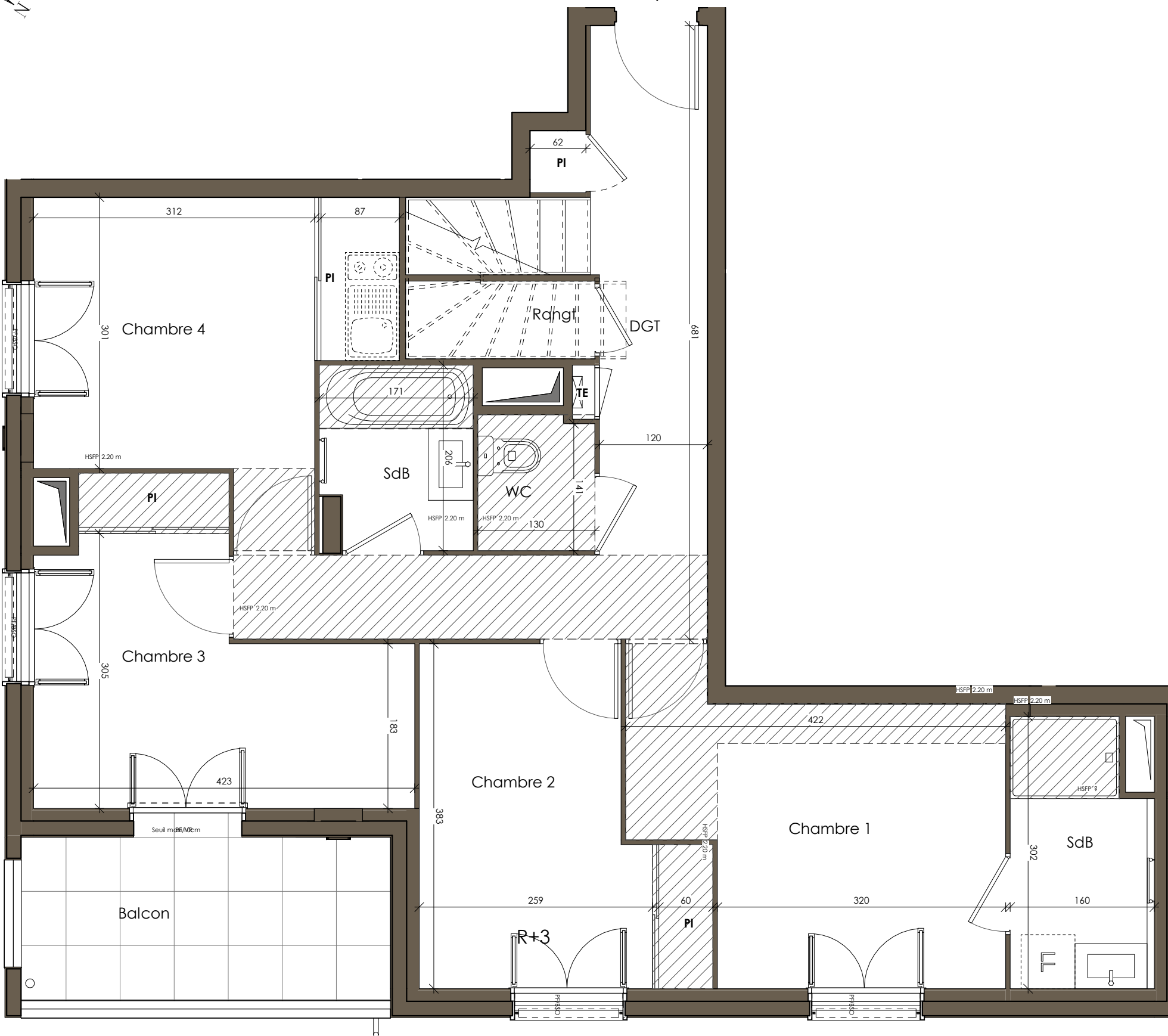
Appartement 5 Pièces  
Lot N° A32

Batiment A R+3



## TABLEAU DES SURFACES

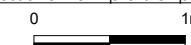
(compris placards)		Surfaces inf. 1.80m	
Séjour/ Cuisine	27.29 m <sup>2</sup>	28.33 m <sup>2</sup>	
DGT	12.75 m <sup>2</sup>		
Chambre 1	12.26 m <sup>2</sup>		
Chambre 4	11.91 m <sup>2</sup>		
Chambre 3	11.38 m <sup>2</sup>		
Chambre 2	10.21 m <sup>2</sup>		
SdB	4.50 m <sup>2</sup>		
DGT	4.01 m <sup>2</sup>		
SdB	3.36 m <sup>2</sup>		
Buanderie	2.74 m <sup>2</sup>		
WC	1.93 m <sup>2</sup>		
WC 2	0.89 m <sup>2</sup>		
Rangt	0.76 m <sup>2</sup>		
<b>SURFACE HABITABLE</b>	<b>103.99 m<sup>2</sup></b>		132.32 m <sup>2</sup>
Terrasse	38.61 m <sup>2</sup>		178.47 m <sup>2</sup>
Balcon	7.54 m <sup>2</sup>		
<b>SURFACE TOTALE</b>	<b>150.14 m<sup>2</sup></b>		



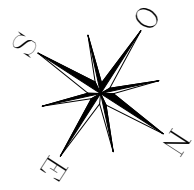
### PLAN DE VENTE

LEGENDE			
PF	Porte Fenêtre	LL	Lave-Linge
FA	Fenêtre Allège vitrée	LV	Lave-Vaisselle
GC	Garde-Corps	C	Cuisson
VR	Volet Roulant	RF	Réfrigérateur
BSO	Brise Soleil Orientable	CH	Chaudière
TE	Tableau Electrique		Soffites et faux-plafond

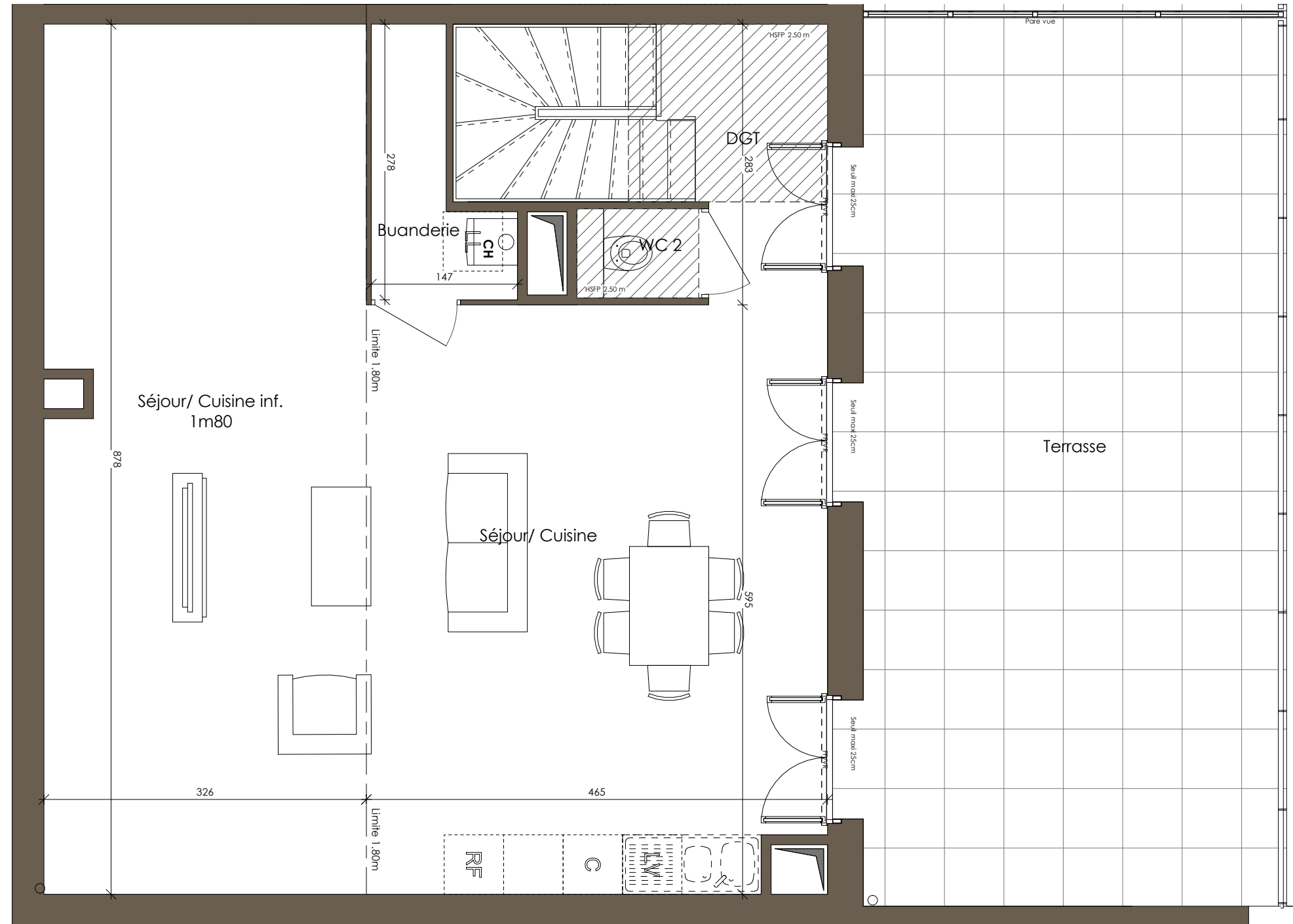
Des modifications sont susceptibles d'être apportées à ce plan en fonction des nécessités techniques, de la réalisation tant en ce qui concerne les dimensions libres que l'équipement. Les surfaces sont approximatives. Les retombées, soffites, faux-plafonds, équipements sanitaires ainsi que le calepinage et les dimensions des carrelages sont figurés à titre indicatif, et peuvent subir des modifications pour impératif technique. Les volets roulants et BSO sont prévus conformément à la notice de vente. Les coffres de volets roulants ne sont pas représentés et seront débordants à l'intérieur. La hauteur des seuils au droit des porte-fenêtres sur balcons ou terrasses pourra varier de 5 à 35 cm à partir du sol intérieur. La hauteur entre le jardin et la terrasse pourra varier entre 0 et 60 cm. Les jardins ne seront pas nécessairement plats et pourront compter des talus et des pentes.



INDICE: 5 DATE: 01/06/2023



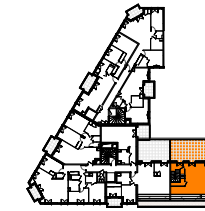
# FAUBOURG VALMY



3 rue des Deux-Places  
69 009 Lyon

Appartement 5 Pièces  
Lot N° A32d

Batiment A R+4



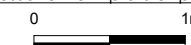
## TABLEAU DES SURFACES

(compris placards)		Surfaces inf. 1.80m
Séjour/ Cuisine	27.29 m <sup>2</sup>	28.33 m <sup>2</sup>
DGT	12.75 m <sup>2</sup>	
Chambre 1	12.26 m <sup>2</sup>	
Chambre 4	11.91 m <sup>2</sup>	
Chambre 3	11.38 m <sup>2</sup>	
Chambre 2	10.21 m <sup>2</sup>	
SdB	4.50 m <sup>2</sup>	
DGT	4.01 m <sup>2</sup>	
SdB	3.36 m <sup>2</sup>	
Buanderie	2.74 m <sup>2</sup>	
WC	1.93 m <sup>2</sup>	
WC 2	0.89 m <sup>2</sup>	
Rangt	0.76 m <sup>2</sup>	
<b>SURFACE HABITABLE</b>	<b>103.99 m<sup>2</sup></b>	132.32 m <sup>2</sup>
Terrasse	38.61 m <sup>2</sup>	
Balcon	7.54 m <sup>2</sup>	
<b>SURFACE TOTALE</b>	<b>150.14 m<sup>2</sup></b>	178.47 m <sup>2</sup>

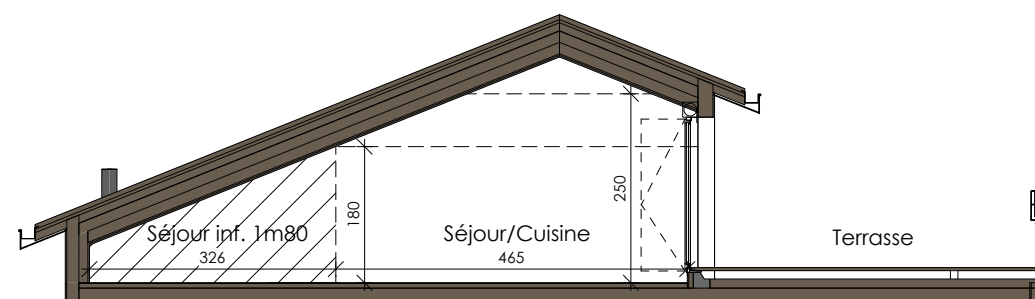
### PLAN DE VENTE

LEGENDE			
PF	Porte Fenêtre	LL	Lave-Linge
FA	Fenêtre Allège vitrée	LV	Lave-Vaisselle
GC	Garde-Corps	C	Cuisson
VR	Volet Roulant	RF	Réfrigérateur
BSO	Brise Soleil Orientable	CH	Chaudière
TE	Tableau Electrique		Soffites et faux-plafond

Des modifications sont susceptibles d'être apportées à ce plan en fonction des nécessités techniques, de la réalisation tant en ce qui concerne les dimensions libres que l'équipement. Les surfaces sont approximatives. Les retombées, soffites, faux-plafonds, équipements sanitaires ainsi que le calepinage et les dimensions des carrelages sont figurés à titre indicatif, et peuvent subir des modifications pour impératif technique. Les volets roulants et BSO sont prévus conformément à la notice de vente. Les coffres de volets roulants ne sont pas représentés et seront débordants à l'intérieur. La hauteur des seuils au droit des porte-fenêtres sur balcons ou terrasses pourra varier de 5 à 35 cm à partir du sol intérieur. La hauteur entre le jardin et la terrasse pourra varier entre 0 et 60 cm. Les jardins ne seront pas nécessairement plats et pourront compter des talus et des pentes.



INDICE: 5 DATE: 01/06/2023



COUPE DE PRINCIPE - éch. 1/100