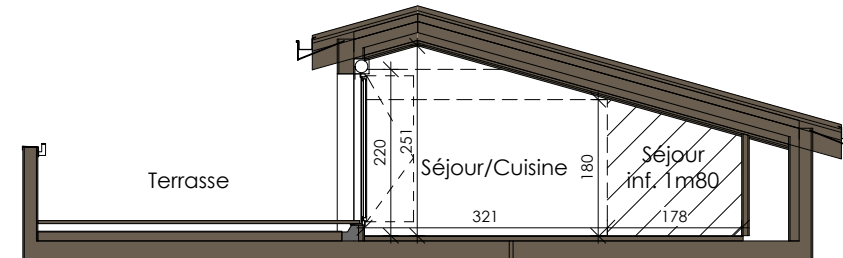
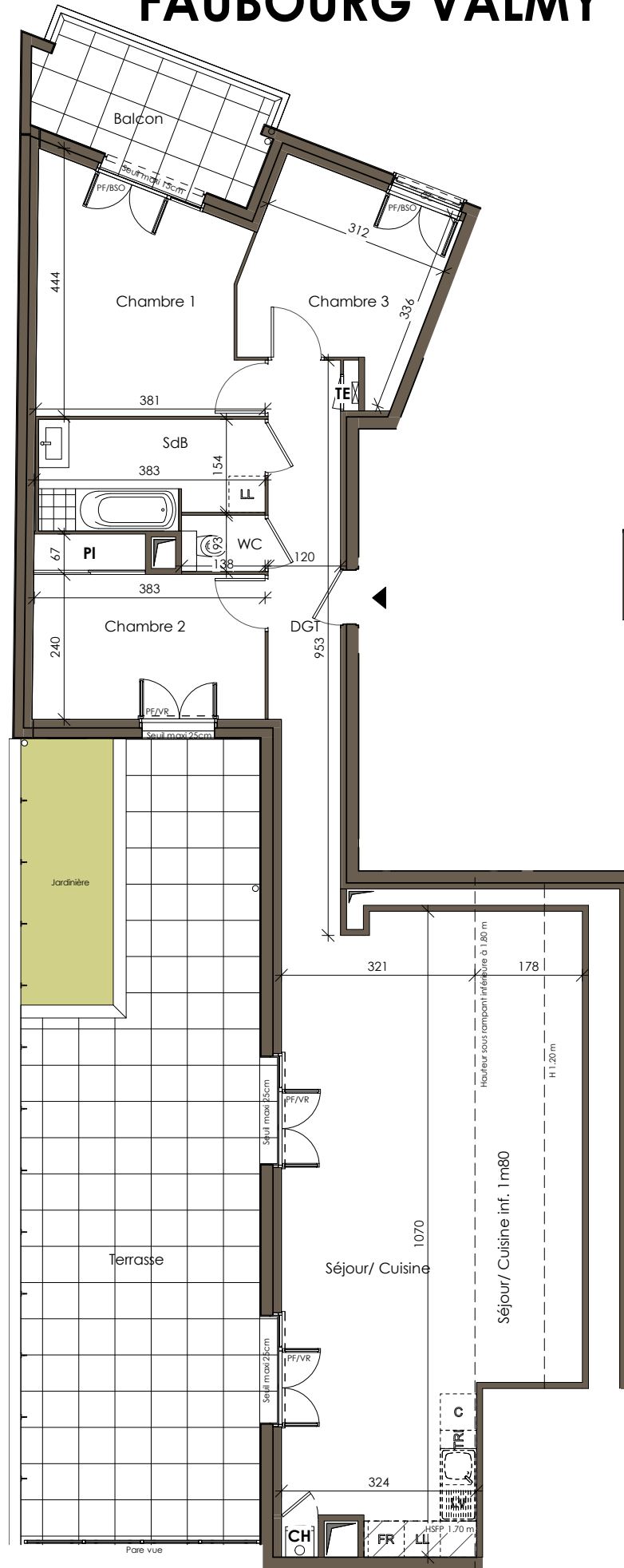
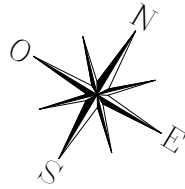


# FAUBOURG VALMY



COUPE DE PRINCIPE - éch. 1/100

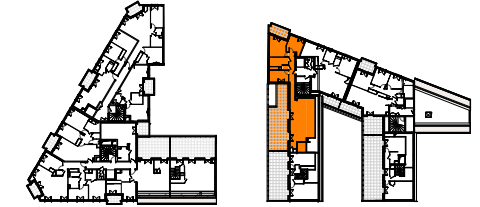
3 rue des Deux-Places  
69 009 Lyon

Appartement 4 Pièces

Lot N° B41

Batiment B

R+4



## TABLEAU DES SURFACES

(compris placards)

		Surfaces inf. 1.80m
Séjour/ Cuisine	36.35 m <sup>2</sup>	13.89 m <sup>2</sup>
Chambre 1	13.12 m <sup>2</sup>	
Chambre 2	10.49 m <sup>2</sup>	
Chambre 3	9.64 m <sup>2</sup>	
DGT	7.14 m <sup>2</sup>	
SdB	6.48 m <sup>2</sup>	
WC	1.12 m <sup>2</sup>	

**SURFACE HABITABLE 84.34 m<sup>2</sup>** 98.23 m<sup>2</sup>

Terrasse 44.47 m<sup>2</sup>

Balcon 7.31 m<sup>2</sup>

**SURFACE TOTALE 136.12 m<sup>2</sup>** 150.01 m<sup>2</sup>

### PLAN DE VENTE

#### LEGENDE

PF	Porte Fenêtre	LL	Lave-Linge
FA	Fenêtre Allège vitrée	LV	Lave-Vaisselle
GC	Garde-Corps	C	Cuisson
VR	Volet Roulant	RF	Réfrigérateur
BSO	Brise Soleil Orientable	CH	Chaudière
TE	Tableau Electrique		Soffites et faux-plafond

Des modifications sont susceptibles d'être apportées à ce plan en fonction des nécessités techniques, de la réalisation tant en ce qui concerne les dimensions libres que l'équipement. Les surfaces sont approximatives. Les retombées, soffites, faux-plafonds, équipements sanitaires ainsi que le calepinage et les dimensions des carrelages sont figurés à titre indicatif, et peuvent subir des modifications pour impératif technique. Les volets roulants et BSO sont prévus conformément à la notice de vente. Les coffres de volets roulants ne sont pas représentés et seront débordants à l'intérieur. La hauteur des seuils au droit des porte-fenêtres sur balcons ou terrasses pourra varier de 5 à 35 cm à partir du sol intérieur. La hauteur entre le jardin et la terrasse pourra varier entre 0 et 60 cm. Les jardins ne seront pas nécessairement plats et pourront compter des talus et des pentes.

0 1m

INDICE: 5 DATE: 01/06/2023