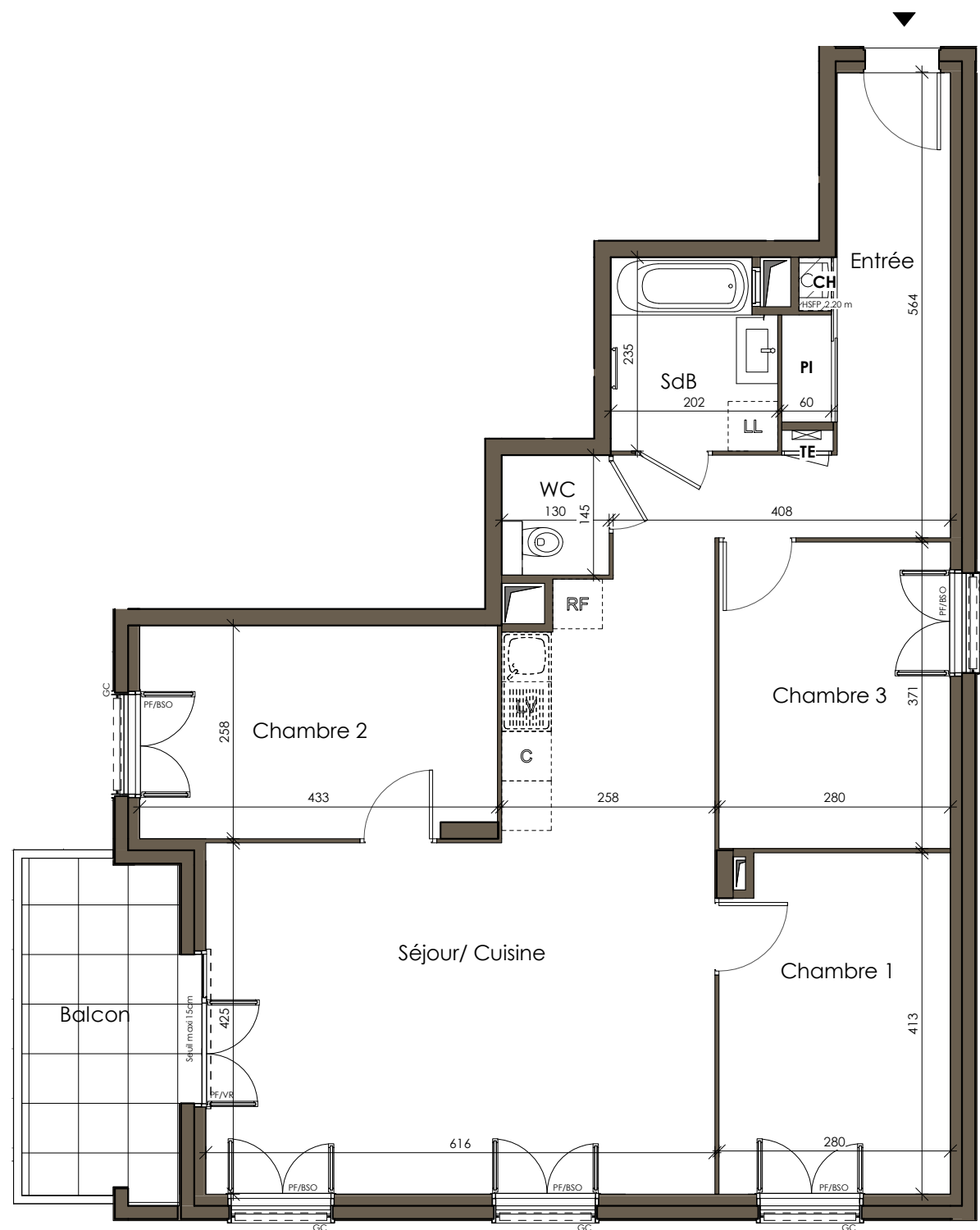
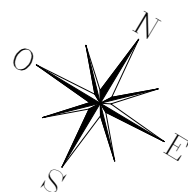


# FAUBOURG VALMY



5 rue des Deux Places  
69 009 Lyon

Appartement 4 Pièces  
Lot N° B02

Batiment B RDC



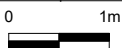
## TABLEAU DES SURFACES (compris placards)

Séjour/ Cuisine	34.01 m <sup>2</sup>
Entrée	12.20 m <sup>2</sup>
Chambre 1	11.33 m <sup>2</sup>
Chambre 2	11.03 m <sup>2</sup>
Chambre 3	10.39 m <sup>2</sup>
SdB	4.52 m <sup>2</sup>
WC	1.72 m <sup>2</sup>
<b>SURFACE HABITABLE</b>	<b>85.20 m<sup>2</sup></b>
Balcon	7.24 m <sup>2</sup>
<b>SURFACE TOTALE</b>	<b>92.44 m<sup>2</sup></b>

## PLAN DE VENTE

LEGENDE			
PF	Porte Fenêtre	LL	Lave-Linge
FA	Fenêtre Allège vitrée	LV	Lave-Vaisselle
GC	Garde-Corps	C	Cuisson
VR	Volet Roulant	RF	Réfrigérateur
BSO	Brise Soleil Orientable	CH	Chaudière
TE	Tableau Electrique	///	Soffites et faux-plafond

Des modifications sont susceptibles d'être apportées à ce plan en fonction des nécessités techniques, de la réalisation tant en ce qui concerne les dimensions libres que l'équipement. Les surfaces sont approximatives. Les retombées, soffites, faux-plafonds, équipements sanitaires ainsi que le calepinage et les dimensions des carrelages sont figurés à titre indicatif, et peuvent subir des modifications pour impératif technique. Les volets roulants et BSO sont prévus conformément à la notice de vente. Les coffres de volets roulants ne sont pas représentés et seront débordants à l'intérieur. La hauteur des seuils au droit des porte-fenêtres sur balcons ou terrasses pourra varier de 5 à 35 cm à partir du sol intérieur. La hauteur entre le jardin et la terrasse pourra varier entre 0 et 60 cm. Les jardins ne seront pas nécessairement plats et pourront compter des talus et des pentes.



INDICE: 4 DATE: 02/11/2022