

**Tableau des surfaces habitables**

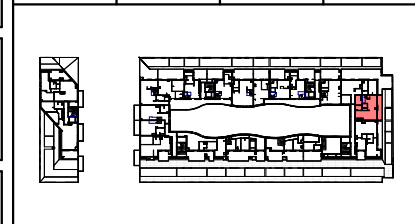
R+4	
Cellier	3.3 m <sup>2</sup>
SdE	6.6 m <sup>2</sup>
Séjour/Cuisine	37.3 m <sup>2</sup>
WC	2.3 m <sup>2</sup>
R+5	
Ch1	21.4 m <sup>2</sup>
SdB/WC	11.0 m <sup>2</sup>
Ch2	10.2 m <sup>2</sup>
Ch3	10.1 m <sup>2</sup>
Dgt	4.4 m <sup>2</sup>
Surface Totale	106.5 m <sup>2</sup>

**Tableau des surfaces annexes**

R+4	
Terrasse 1	11.8 m <sup>2</sup>
R+5	
Terrasse 2	16.7 m <sup>2</sup>
Surface Totale	28.5 m <sup>2</sup>



Type	Escalier	N°	Etage
T4D	C	C402	R+4

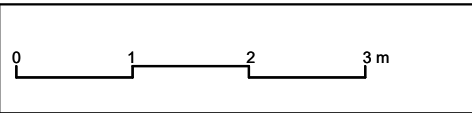


Lave-vaisselle (LV), Lave-linge (LL), Réfrigérateur (\*), Cuisson + Four (o o), Tri Sélectif (TS), Module Thermique (MODULE TH), Tableau Electrique (TE), Fenêtre (F), Porte-Fenêtre (PF), Volet roulant (VR), Store (ST), Espaces de manoeuvre PMR, Béton, <1.80m, Soffite, Radiateur (R), Sèche-serviettes (SS), NF HQE HABITAT, N



11 place Tourny  
33000 Bordeaux

NOTA : Des modifications sont susceptibles d'être apportées à ce plan en fonction des nécessités techniques de la réalisation, tant en ce qui concerne les dimensions libres, que l'équipement. Les surfaces indiquées sont approximatives. Les retombées, les faux plafonds, ainsi que l'emplacement des équipements, sont figurés à titre indicatif. Les surfaces habitables sont conformes au décret du 23 mars 1997 (Art. 4.1).



Date : 11/03/20

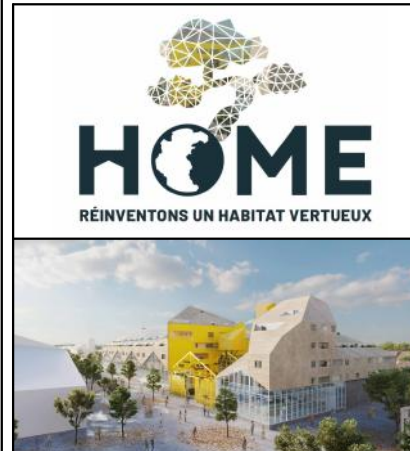


**Tableau des surfaces habitables**

R+4	
Cellier	3.3 m <sup>2</sup>
SdE	6.6 m <sup>2</sup>
Séjour/Cuisine	37.3 m <sup>2</sup>
WC	2.3 m <sup>2</sup>
R+5	
Ch1	21.4 m <sup>2</sup>
SdB/WC	11.0 m <sup>2</sup>
Ch2	10.2 m <sup>2</sup>
Ch3	10.1 m <sup>2</sup>
Dgt	4.4 m <sup>2</sup>
Surface Totale	106.5 m <sup>2</sup>

**Tableau des surfaces annexes**

R+4	
Terrasse 1	11.8 m <sup>2</sup>
R+5	
Terrasse 2	16.7 m <sup>2</sup>
Surface Totale	28.5 m <sup>2</sup>



Type	Escalier	N°	Etage
T4	C	C402D	R+5

Lave-vaisselle (LV) Lave-linge (LL) Réfrigérateur (R\*) Cuisson + Four (C) Tri Sélectif (TS)

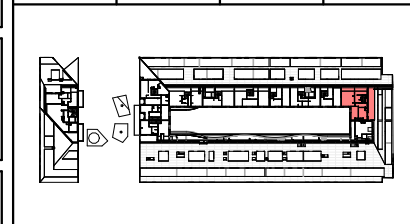
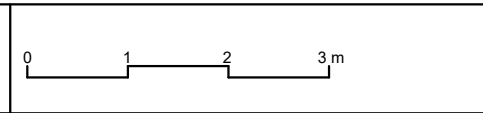
Module Thermique (MT) Tableau Electrique (TE) Fenêtre (F) Porte-Fenêtre (PF) Volet roulant (VR) Store (ST)

Espaces de manoeuvre PMR Béton (<1.80m) Soffite Radiateur (R) Sèche-serviettes (SS)

NF HQE HABITAT



NOTA : Des modifications sont susceptibles d'être apportées à ce plan en fonction des nécessités techniques de la réalisation, tant en ce qui concerne les dimensions libres, que l'équipement. Les surfaces indiquées sont approximatives. Les retombées, les faux plafonds, ainsi que l'emplacement des équipements, sont figurés à titre indicatif. Les surfaces habitables sont conformes au décret du 23 mars 1997 (Art. 4.1).



Date : 11/03/20