

D001

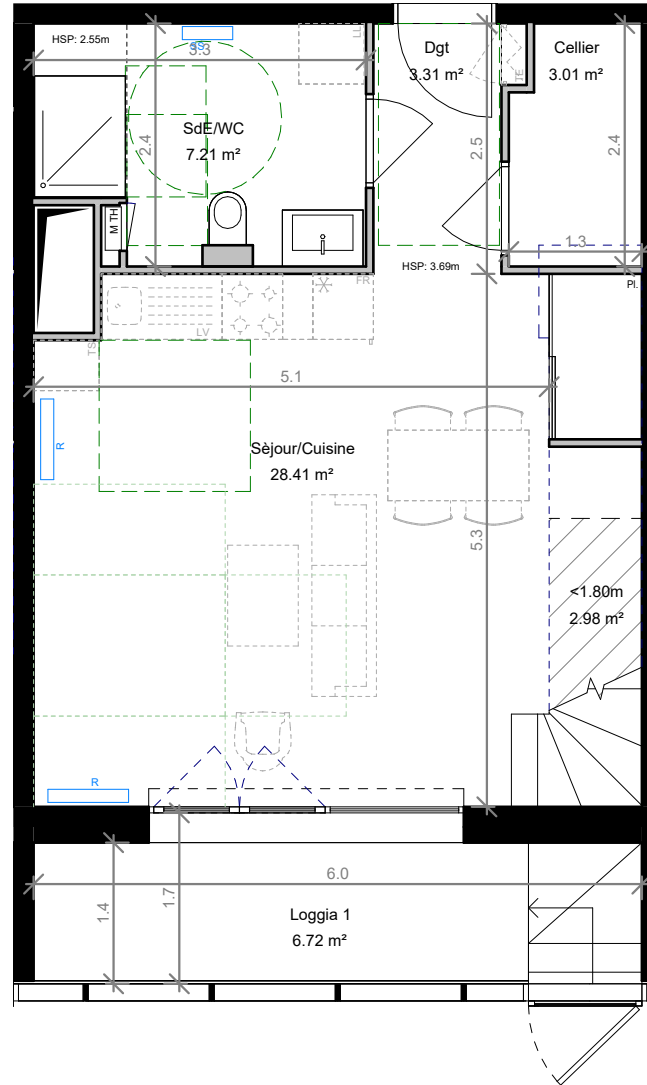


Tableau des surfaces habitables

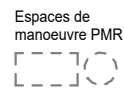
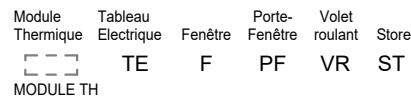
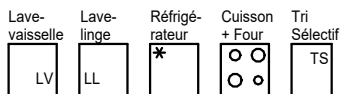
RDC	
SdE/WC	7.2 m ²
Cellier	3.0 m ²
Dgt	3.3 m ²
Séjour/Cuisine	28.4 m ²
R+1	
Ch1	10.0 m ²
Ch2	11.9 m ²
Dgt	6.7 m ²
SdB	4.0 m ²
SdE	3.8 m ²
Ch3	13.9 m ²
WC	1.6 m ²
Dress	4.9 m ²
Surface Totale Int	98.6 m ²

Tableau des surfaces annexes

RDC	
Loggia 1	6.7 m ²
R+1	
Loggia 2	12.1 m ²
Loggia 3	4.1 m ²
Surface Totale Ext	22.9 m ²

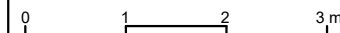


Type	Escalier	N°	Etage
T4D	D	D001	RDC



11 place Tourny
33000 Bordeaux

NOTA : Des modifications sont susceptibles d'être apportées à ce plan en fonction des nécessités techniques de la réalisation, tant en ce qui concerne les dimensions libres, que l'équipement. Les surfaces indiquées sont approximatives. Les retombées, les faux plafonds, ainsi que l'emplacement des équipements, sont figurés à titre indicatif. Les surfaces habitables sont conformes au décret du 23 mars 1997 (Art. 4.1).



Date : 11/03/20

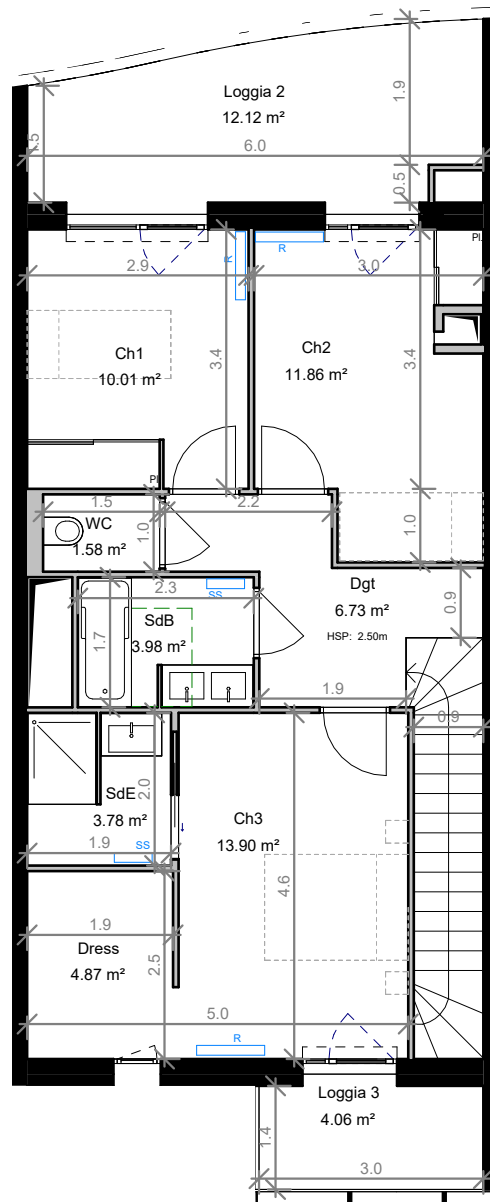
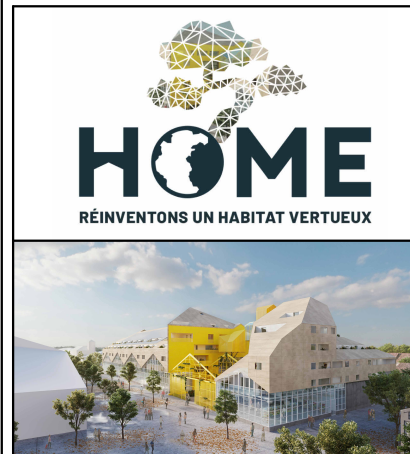


Tableau des surfaces habitables

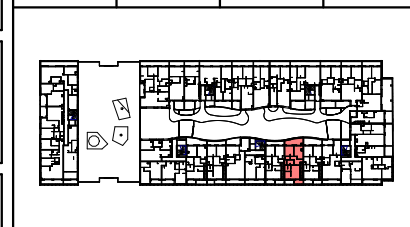
RDC	
SdE/WC	7.2 m ²
Cellier	3.0 m ²
Dgt	3.3 m ²
Sejour/Cuisine	28.4 m ²
R+1	
Ch1	10.0 m ²
Ch2	11.9 m ²
Dgt	6.7 m ²
SdB	4.0 m ²
SdE	3.8 m ²
Ch3	13.9 m ²
WC	1.6 m ²
Dress	4.9 m ²
Surface Totale Int	98.6 m ²

Tableau des surfaces annexes

RDC	
Loggia 1	6.7 m ²
R+1	
Loggia 2	12.1 m ²
Loggia 3	4.1 m ²
Surface Totale Ext	22.9 m ²



Type	Escalier	N°	Etage
T5	C	D001D	R+1



Lave-vaisselle (LV) Lave-linge (LL) Réfrigérateur* Cuisson + Four (o) Tri Sélectif (TS)

Module Thermique (MODULE TH) Tableau Electrique (TE) Fenêtre (F) Porte-Fenêtre (PF) Volet roulant (VR) Store (ST)

Espaces de manoeuvre PMR

Béton (black square) <1,80m (hatched square) Soffite (grey square)

Radiateur (R) Sèche-serviettes (SS)



11 place Tourny
33000 Bordeaux

NOTA : Des modifications sont susceptibles d'être apportées à ce plan en fonction des nécessités techniques de la réalisation, tant en ce qui concerne les dimensions libres, que l'équipement. Les surfaces indiquées sont approximatives. Les retombées, les faux plafonds, ainsi que l'emplacement des équipements, sont figurés à titre indicatif. Les surfaces habitables sont conformes au décret du 23 mars 1997 (Art. 4.1).



Date : 11/03/20