

### Tableau des surfaces habitables

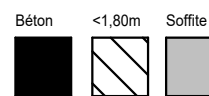
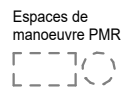
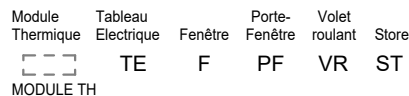
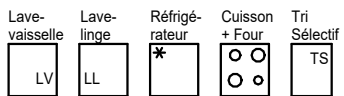
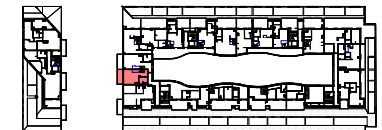
Séjour/Cuisine	27.5 m <sup>2</sup>
SdE/WC	6.0 m <sup>2</sup>
Balcon	8.3 m <sup>2</sup>
R+4	41.8 m <sup>2</sup>
Dgt	2.9 m <sup>2</sup>
Ch1	14.7 m <sup>2</sup>
SdE/WC	4.2 m <sup>2</sup>
Ch2	16.6 m <sup>2</sup>
R+5	38.5 m <sup>2</sup>
Surface Totale	80.3 m <sup>2</sup>

### Tableau des surfaces annexes

Terrasse 1	12.2 m <sup>2</sup>
R+5	12.2 m <sup>2</sup>

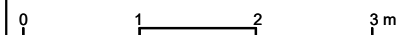


Type	Escalier	N°	Etage
T3D	E	E403	R+4

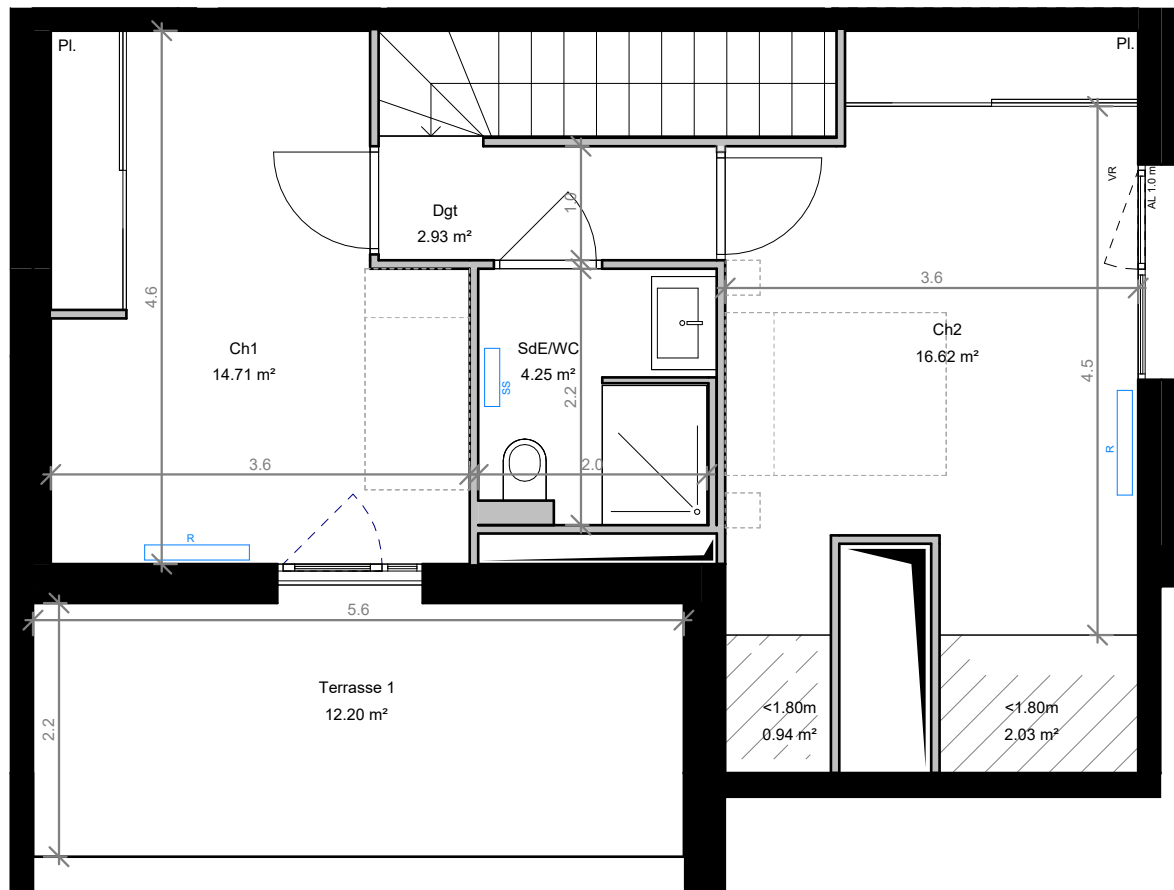


11 place Tourny  
33000 Bordeaux

NOTA : Des modifications sont susceptibles d'être apportées à ce plan en fonction des nécessités techniques de la réalisation, tant en ce qui concerne les dimensions libres, que l'équipement. Les surfaces indiquées sont approximatives. Les retombées, les faux plafonds, ainsi que l'emplacement des équipements, sont figurés à titre indicatif. Les surfaces habitables sont conformes au décret du 23 mars 1997 (Art. 4.1).



Date : 11/03/20



### Tableau des surfaces habitables

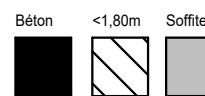
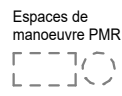
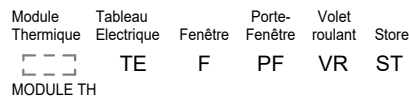
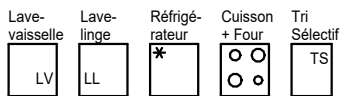
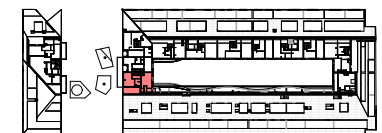
Séjour/Cuisine	27.5 m <sup>2</sup>
SdE/WC	6.0 m <sup>2</sup>
Balcon	8.3 m <sup>2</sup>
R+4	41.8 m <sup>2</sup>
Dgt	2.9 m <sup>2</sup>
Ch1	14.7 m <sup>2</sup>
SdE/WC	4.2 m <sup>2</sup>
Ch2	16.6 m <sup>2</sup>
R+5	38.5 m <sup>2</sup>
Surface Totale	80.3 m <sup>2</sup>

### Tableau des surfaces annexes

Terrasse 1	12.2 m <sup>2</sup>
R+5	12.2 m <sup>2</sup>

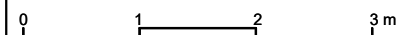


Type	Escalier	N°	Etage
T3D	C	E403 D	R+5



11 place Tourny  
33000 Bordeaux

NOTA : Des modifications sont susceptibles d'être apportées à ce plan en fonction des nécessités techniques de la réalisation, tant en ce qui concerne les dimensions libres, que l'équipement. Les surfaces indiquées sont approximatives. Les retombées, les faux plafonds, ainsi que l'emplacement des équipements, sont figurés à titre indicatif. Les surfaces habitables sont conformes au décret du 23 mars 1997 (Art. 4.1).



Date : 11/03/20