

Tableau des surfaces habitables

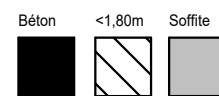
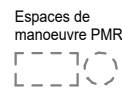
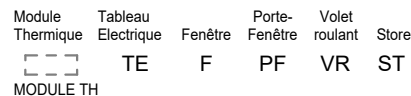
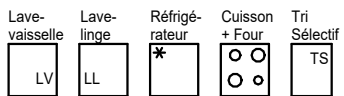
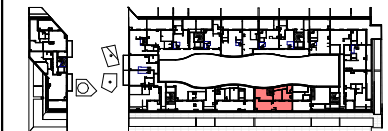
R+3	
Ch1	14.5 m ²
Dgt	4.5 m ²
SdB	6.9 m ²
WC	2.0 m ²
Dress	2.9 m ²
Sèjour/Cuisine	42.0 m ²
R+4	
Ch2	9.2 m ²
Ch3	9.1 m ²
SdE/WC	3.2 m ²
Dgt	4.4 m ²
Surface Totale Int	98.9 m ²

Tableau des surfaces annexes

Loggia 1	3,5 m ²
Terrasse 1	16,9 m ²
Terrasse 2	16,7 m ²
Terrasse 3	15,7 m ²
Surface Totale ext	52,8 m ²



Type	Escalier	N°	Etage
T4D	D	D301	R+3



11 place Tourny
33000 Bordeaux

NOTA : Des modifications sont susceptibles d'être apportées à ce plan en fonction des nécessités techniques de la réalisation, tant en ce qui concerne les dimensions libres, que l'équipement. Les surfaces indiquées sont approximatives. Les retombées, les faux plafonds, ainsi que l'emplacement des équipements, sont figurés à titre indicatif. Les surfaces habitables sont conformes au décret du 23 mars 1997 (Art. 4.1).



Date : 11/03/20

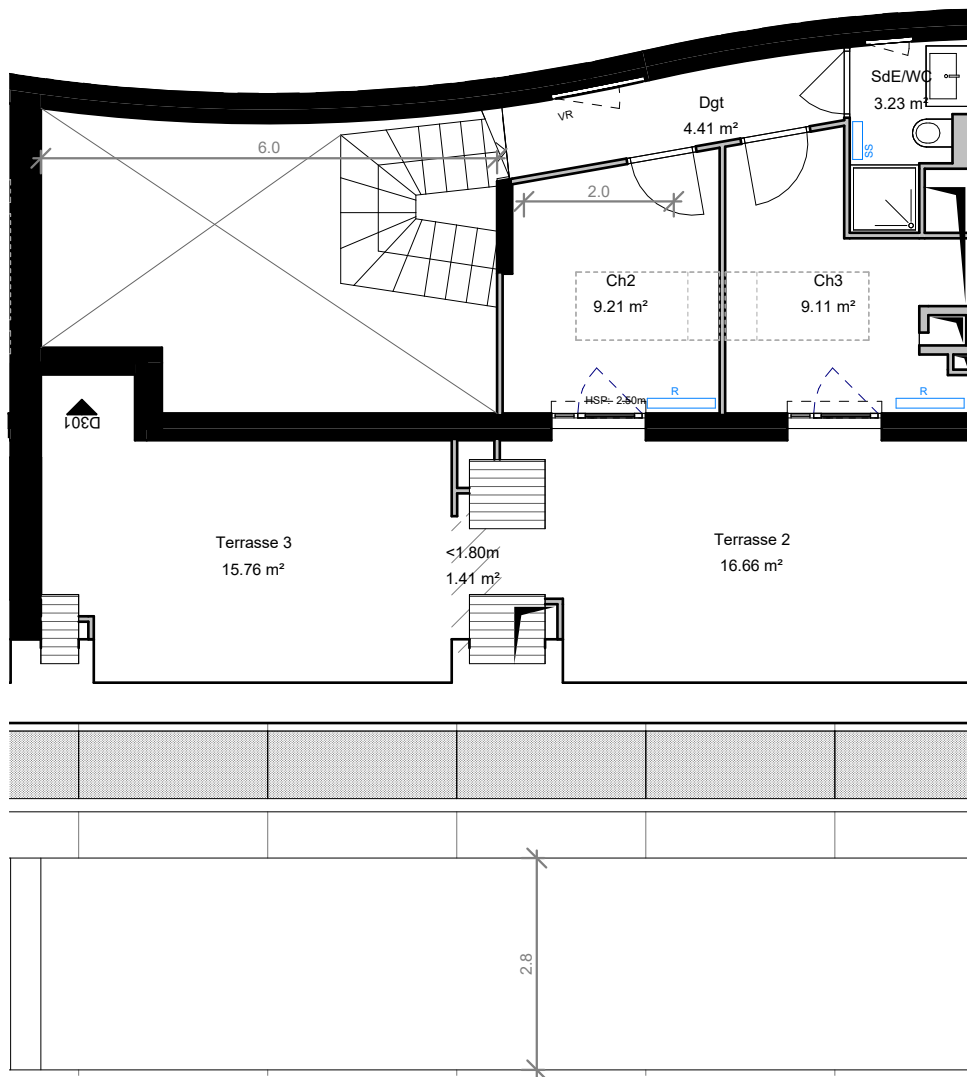


Tableau des surfaces habitables

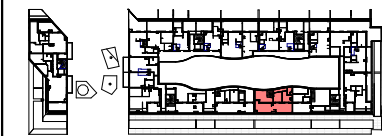
R+3	
Ch1	14.5 m ²
Dgt	4.5 m ²
SdB	6.9 m ²
WC	2.0 m ²
Dress	2.9 m ²
Séjour/Cuisine	42.0 m ²
R+4	
Ch2	9.2 m ²
Ch3	9.1 m ²
SdE/WC	3.2 m ²
Dgt	4.4 m ²
Surface Totale Int	98.9 m ²

Tableau des surfaces annexes

Loggia 1	3,5 m ²
Terrasse 1	16,9 m ²
Terrasse 2	16,7 m ²
Terrasse 3	15,7 m ²
Surface Totale ext	52,8 m ²



Type	Escalier	N°	Etage
T4D	D	D301 D	R+4



Lave-vaisselle (LV) Lave-linge (LL) Réfrigérateur* Cuisson + Four (TS) Tri Sélectif (TS)

Module Thermique (MODULE TH) Tableau Electrique (TE) Fenêtre (F) Porte-Fenêtre (PF) Volet roulant (VR) Store (ST)

Espaces de manoeuvre PMR

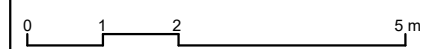
Béton (black square) <1,80m (hatched square) Soffite (grey square)

Radiateur (R) Sèche-serviettes (SS)



11 place Tourny
33000 Bordeaux

NOTA : Des modifications sont susceptibles d'être apportées à ce plan en fonction des nécessités techniques de la réalisation, tant en ce qui concerne les dimensions libres, que l'équipement. Les surfaces indiquées sont approximatives. Les retombées, les faux plafonds, ainsi que l'emplacement des équipements, sont figurés à titre indicatif. Les surfaces habitables sont conformes au décret du 23 mars 1997 (Art. 4.1).



Date : 11/03/20