

E001

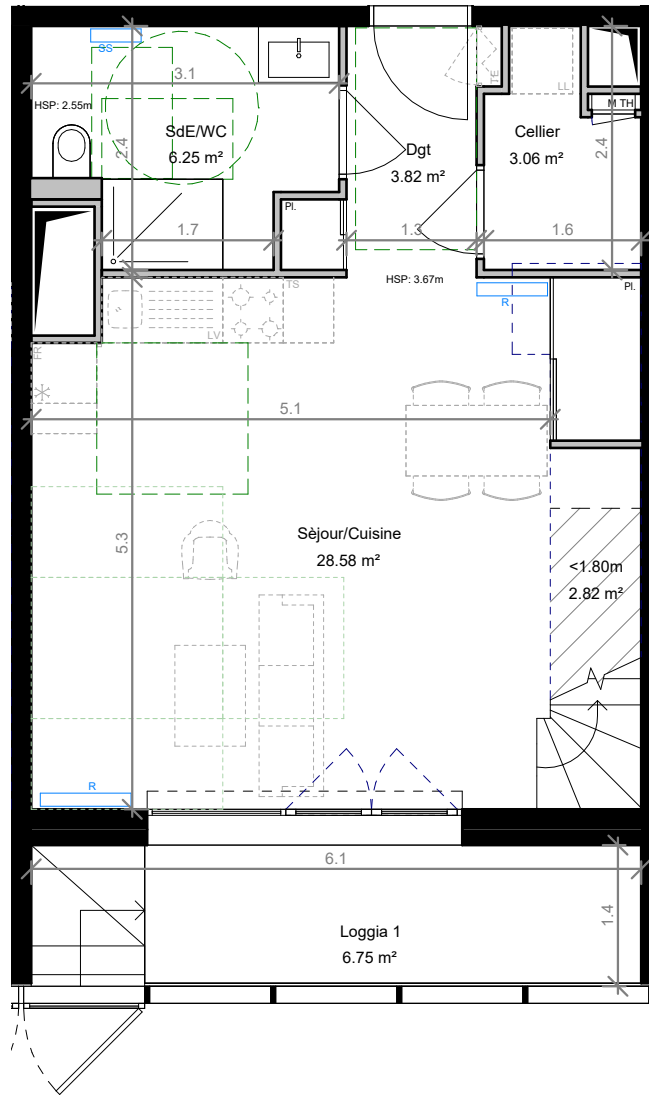


Tableau des surfaces habitables

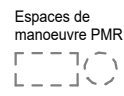
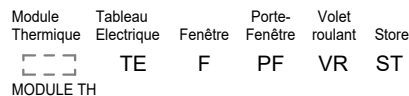
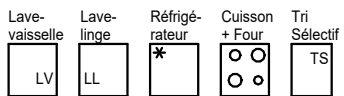
SdE/WC	6.3 m ²
Cellier	3.1 m ²
Dgt	3.8 m ²
Sèjour/Cuisine	28.6 m ²
RDC	41.7 m ²
Ch2	11.4 m ²
Ch3	10.3 m ²
SdB	4.6 m ²
Dgt	6.6 m ²
WC	1.7 m ²
SdE	3.6 m ²
Ch1	13.6 m ²
Dress	5.1 m ²
R+1	57.0 m ²
Surface Totale	98.7 m ²

Tableau des surfaces annexes

Loggia 1	6.7 m ²
RDC	6.7 m ²
Loggia 2	8.4 m ²
Loggia 3	5.0 m ²
R+1	13.4 m ²
Surface Totale	20.1 m ²

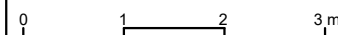


Type	Escalier	N°	Etage
T4D	E	E001	RDC



11 place Tourny
33000 Bordeaux

NOTA : Des modifications sont susceptibles d'être apportées à ce plan en fonction des nécessités techniques de la réalisation, tant en ce qui concerne les dimensions libres, que l'équipement. Les surfaces indiquées sont approximatives. Les retombées, les faux plafonds, ainsi que l'emplacement des équipements, sont figurés à titre indicatif. Les surfaces habitables sont conformes au décret du 23 mars 1997 (Art. 4.1).



Date : 11/03/20

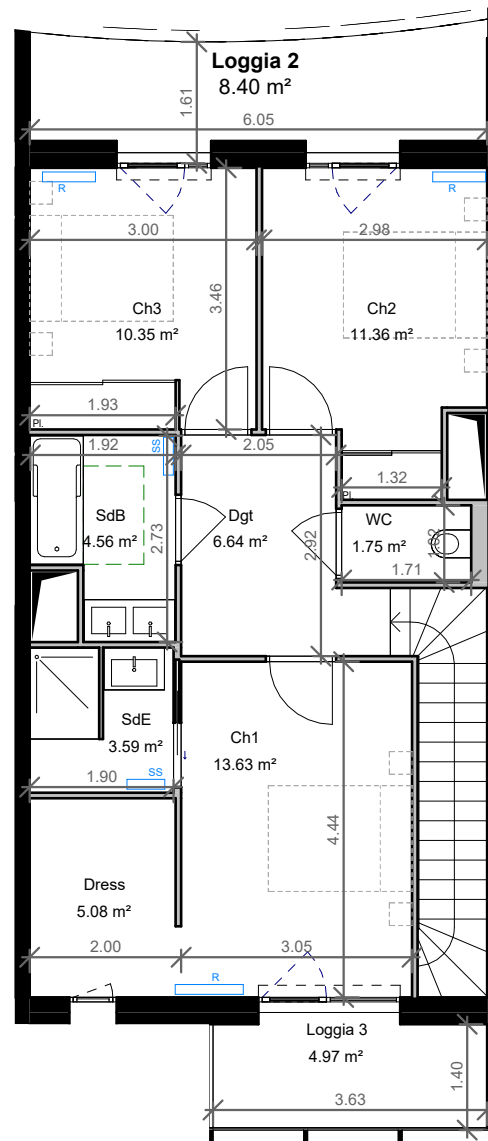
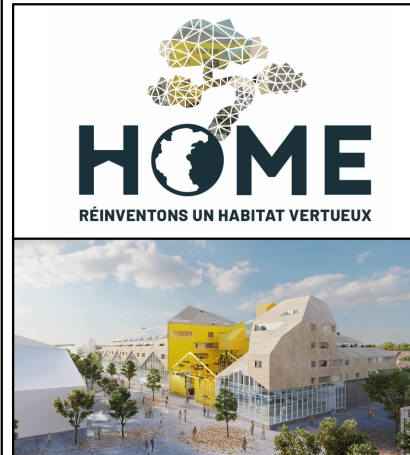


Tableau des surfaces habitables

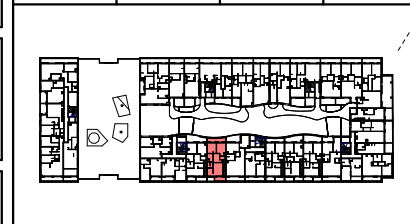
SdE/WC	6.3 m ²
Cellier	3.1 m ²
Dgt	3.8 m ²
Séjour/Cuisine	28.6 m ²
RDC	41.7 m ²
Ch2	11.4 m ²
Ch3	10.3 m ²
SdB	4.6 m ²
Dgt	6.6 m ²
WC	1.7 m ²
SdE	3.6 m ²
Ch1	13.6 m ²
Dress	5.1 m ²
R+1	57.0 m ²
Surface Totale	98.7 m ²

Tableau des surfaces annexes

Loggia 1	6.7 m ²
RDC	6.7 m ²
Loggia 2	8.4 m ²
Loggia 3	5.0 m ²
R+1	13.4 m ²
Surface Totale	20.1 m ²



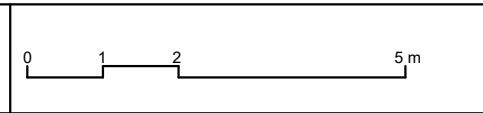
Type	Escalier	N°	Etage
T4	E	E001 D	R+1



Lave-vaisselle (LV) Lave-linge (LL) Réfrigérateur (*) Cuisson + Four (○ ○) Tri Sélectif (TS) Module Thermique (MODULE TH) Tableau Electrique (TE) Fenêtre (F) Porte-Fenêtre (PF) Volet roulant (VR) Store (ST) Espaces de manoeuvre PMR (dashed box) Béton (black square) <1,80m (hatched square) Soffite (grey square) Radiateur (R) Sèche-serviettes (SS) NF HOE HABITAT logo North arrow (N)

11 place Tourny
 33000 Bordeaux

NOTA : Des modifications sont susceptibles d'être apportées à ce plan en fonction des nécessités techniques de la réalisation, tant en ce qui concerne les dimensions libres, que l'équipement. Les surfaces indiquées sont approximatives. Les retombées, les faux plafonds, ainsi que l'emplacement des équipements, sont figurés à titre indicatif. Les surfaces habitables sont conformes au décret du 23 mars 1997 (Art. 4.1).



Date : 11/03/20