

C003

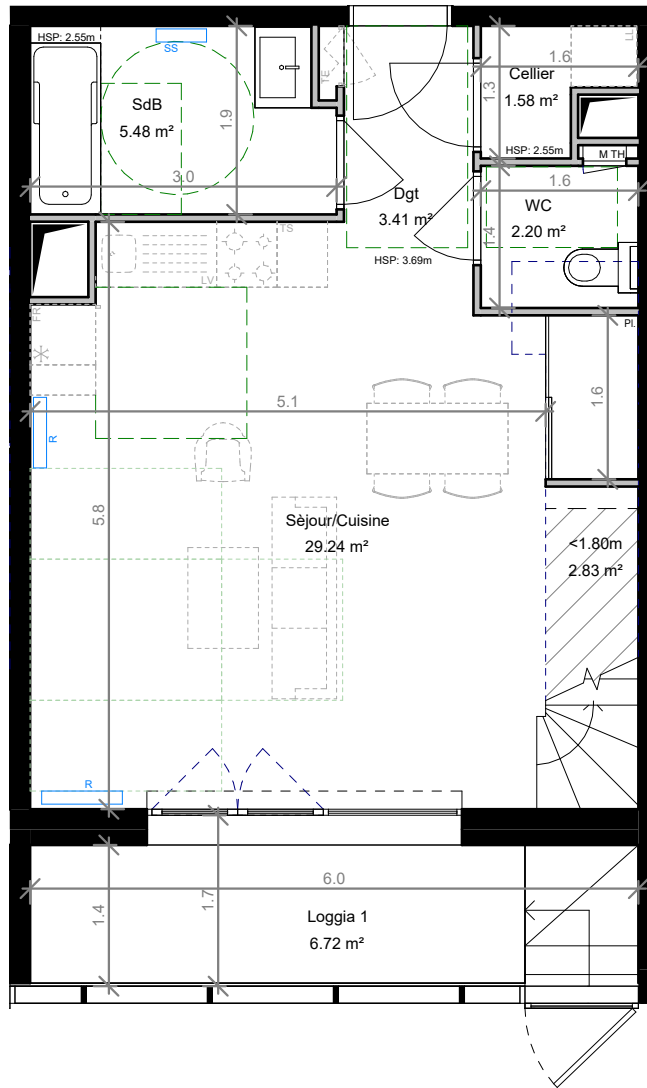


Tableau des surfaces habitables

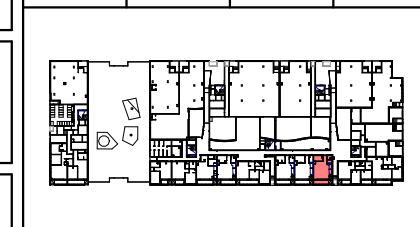
RDC	
SdB	5.5 m ²
Séjour/Cuisine	29.2 m ²
WC	2.2 m ²
Cellier	1.6 m ²
Dgt	3.4 m ²
R+1	
Ch1	10.4 m ²
Ch2	11.5 m ²
SdB	4.3 m ²
SdE	3.7 m ²
Ch3	15.5 m ²
Dgt	6.8 m ²
WC	1.7 m ²
Dress	3.1 m ²
Surface Totale Int	99.1 m ²

Tableau des surfaces annexes

Loggia 1	6.7 m ²
RDC	6.7 m ²
Loggia 2	13.5 m ²
Loggia 3	4.1 m ²
R+1	17.6 m ²
Surface Totale Ext	24.4 m ²



Type	Escalier	N°	Etage
T4D	C	C003	RDC



Lave-vaisselle	Lave-linge	Réfrigérateur	Cuisson + Four	Tri Sélectif
LV	LL	*	○ ○	TS

Module Thermique	Tableau Electrique	Fenêtre	Porte-Fenêtre	Volet roulant	Store
MODULE TH	TE	F	PF	VR	ST

Espaces de manoeuvre PMR

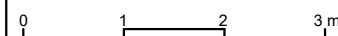
Béton	<1,80m	Soffite
■	▨	■

Radiateur	Sèche-serviettes
R	SS



11 place Tourny
33000 Bordeaux

NOTA : Des modifications sont susceptibles d'être apportées à ce plan en fonction des nécessités techniques de la réalisation, tant en ce qui concerne les dimensions libres, que l'équipement. Les surfaces indiquées sont approximatives. Les retombées, les faux plafonds, ainsi que l'emplacement des équipements, sont figurés à titre indicatif. Les surfaces habitables sont conformes au décret du 23 mars 1997 (Art. 4.1).



Date : 11/03/20

Tableau des surfaces habitables

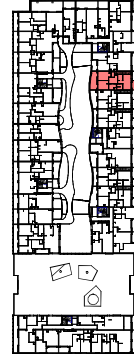
RDC		
SdB	5.5 m ²	
Sejour/Cuisine	29.2 m ²	
WC	2.2 m ²	
Céllier	1.6 m ²	
Dgt	3.4 m ²	
R+1		
Ch1	10.4 m ²	
Ch2	11.5 m ²	
SdB	4.3 m ²	
SdE	3.7 m ²	
Ch3	15.5 m ²	
Dgt	6.8 m ²	
WC	1.7 m ²	
Dress	3.1 m ²	
Surface Totale Int	99.1 m ²	

Tableau des surfaces annexes

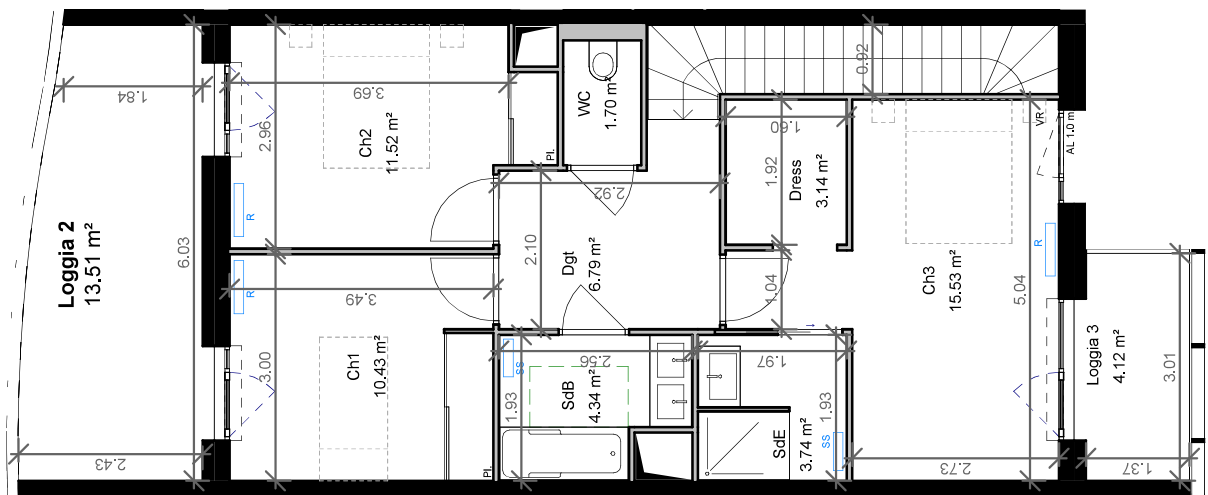
Loggia 1	6.7 m ²
RDC	6.7 m ²
Loggia 2	13.5 m ²
Loggia 3	4.1 m ²
R+1	17.6 m ²
Surface Totale Ext	24.4 m ²



Type	Escalier	N°	Etage
T5	C	C003 D	R+1



Date : 11/03/20



Lave-vaisselle LV
 Lave-linge LL
 Réfrigérateur *
 Cuisson + Four
 Tri Sélectif TS

Module Thermique
 Tableaux Electrique
 Fenêtre
 Fenêtre
 Porte-Fenêtre
 Volet roulant
 Store
 Store
 Store
 Store

Espaces de manoeuvre PMR
 Béton
 Soffite < 180m

Radiateur R
 Sèche-serviettes SS

N

NOTA : Des modifications sont susceptibles d'être apportées à ce plan en fonction des nécessités techniques de la réalisation, tant en ce qui concerne les dimensions libres, que l'équipement. Les surfaces indiquées sont approximatives.
 Les retombées, les faux plafonds, ainsi que l'emplacement des équipements, sont figurés à titre indicatif.
 Les surfaces habitables sont conformes au décret du 23 mars 1997 (Art. 4.1).

11 place Tourny
33000 Bordeaux

