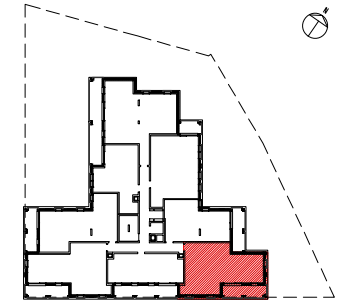




Les arcades de l'Althéa  
341-345 boulevard JJ BOSCH  
33000 Bordeaux

Appartement  
3 PIECES  
Lot n°104



**SURFACES**  
(compris placard)

Entrée :	7.9m <sup>2</sup>
Séjour-cuisine :	29.7m <sup>2</sup>
Chambre 1 :	12.4m <sup>2</sup>
Chambre 2 :	12.3m <sup>2</sup>
Salle d'eau :	7.8m <sup>2</sup>
Surface Habitable :	70.1m <sup>2</sup>
Loggia :	10.7m <sup>2</sup>
Surface totale :	80.8m <sup>2</sup>

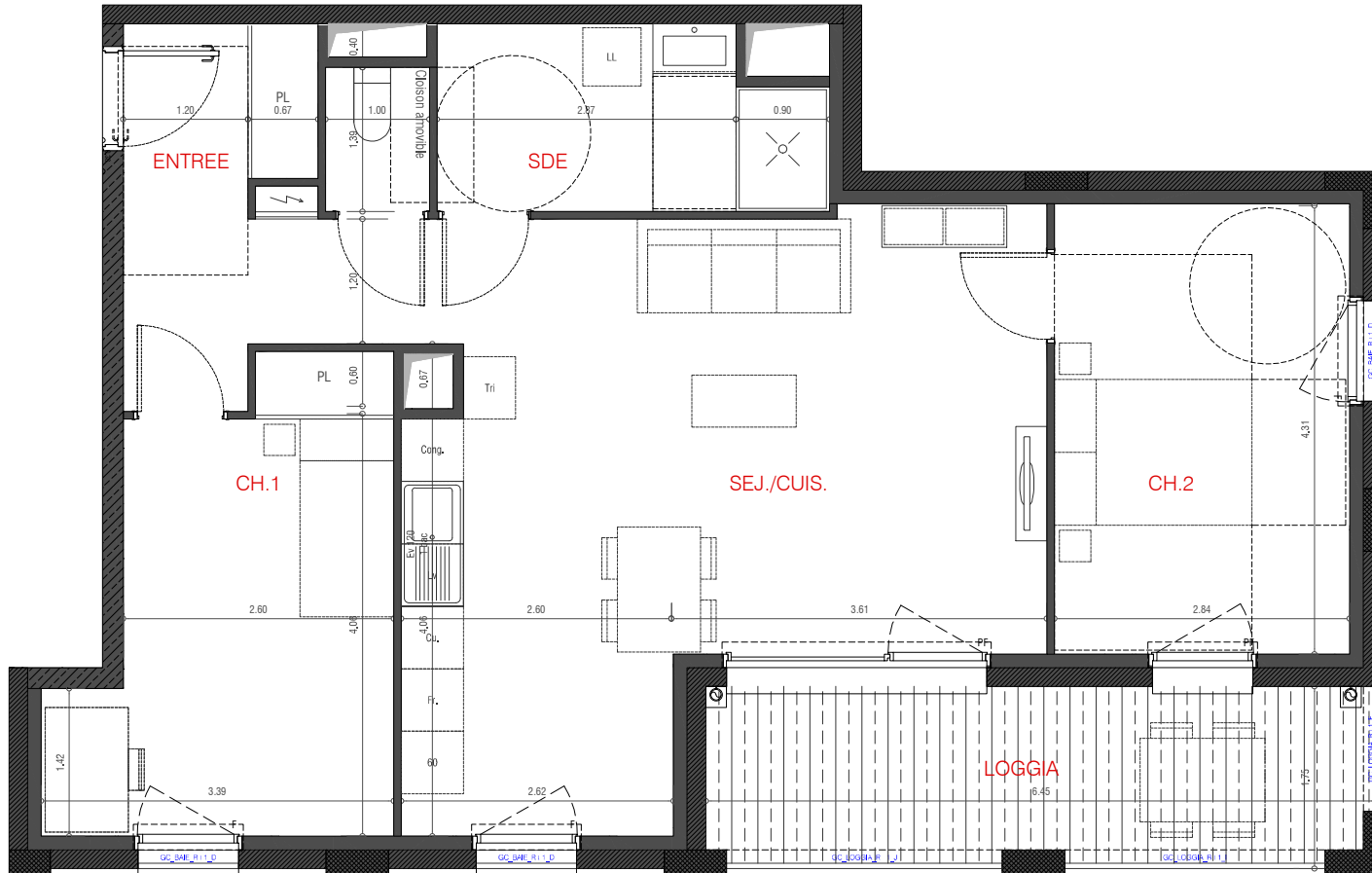
**PLAN DE RESERVATION**

**LEGENDE**

tableau électrique	Cong. : congélateur
F : fenêtre	Lv : lave-vaisselle
PF : porte-fenêtre	LL : lave-linge
Cu : cuisson	Tr : tri
Fr : réfrigérateur	zone de faux-plafond
Ev : évier	

Nota :

Des modifications sont susceptibles d'être apportées à ce plan en fonction des nécessités techniques, de la réalisation tant en ce qui concerne les dimensions libres que l'équipement. Les surfaces sont approximatives. Les retombées, soffites, faux plafonds, équipements sanitaires ainsi que le calepinage sont figurés à titre indicatif, et peuvent subir des modifications pour impératif technique. Les appareils ménagers ne sont pas fournis. Les volets roulants seront prévus conformément à la notice de vente. Les coffres de volet roulant ne sont pas représentés et seront débordants à l'intérieur. La hauteur des seuils au droit des portes-fenêtres sur balcons ou terrasses pourra varier de 5 à 35cm à partir du sol intérieur



DATE : 20/11/2023

INDICE : E