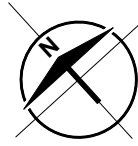


" Le Clos Jean Moulin "



1 Rue des Capucins - 49 100 ANGERS

Appartement 3 PIECES

Lot n° 101

1er Etage

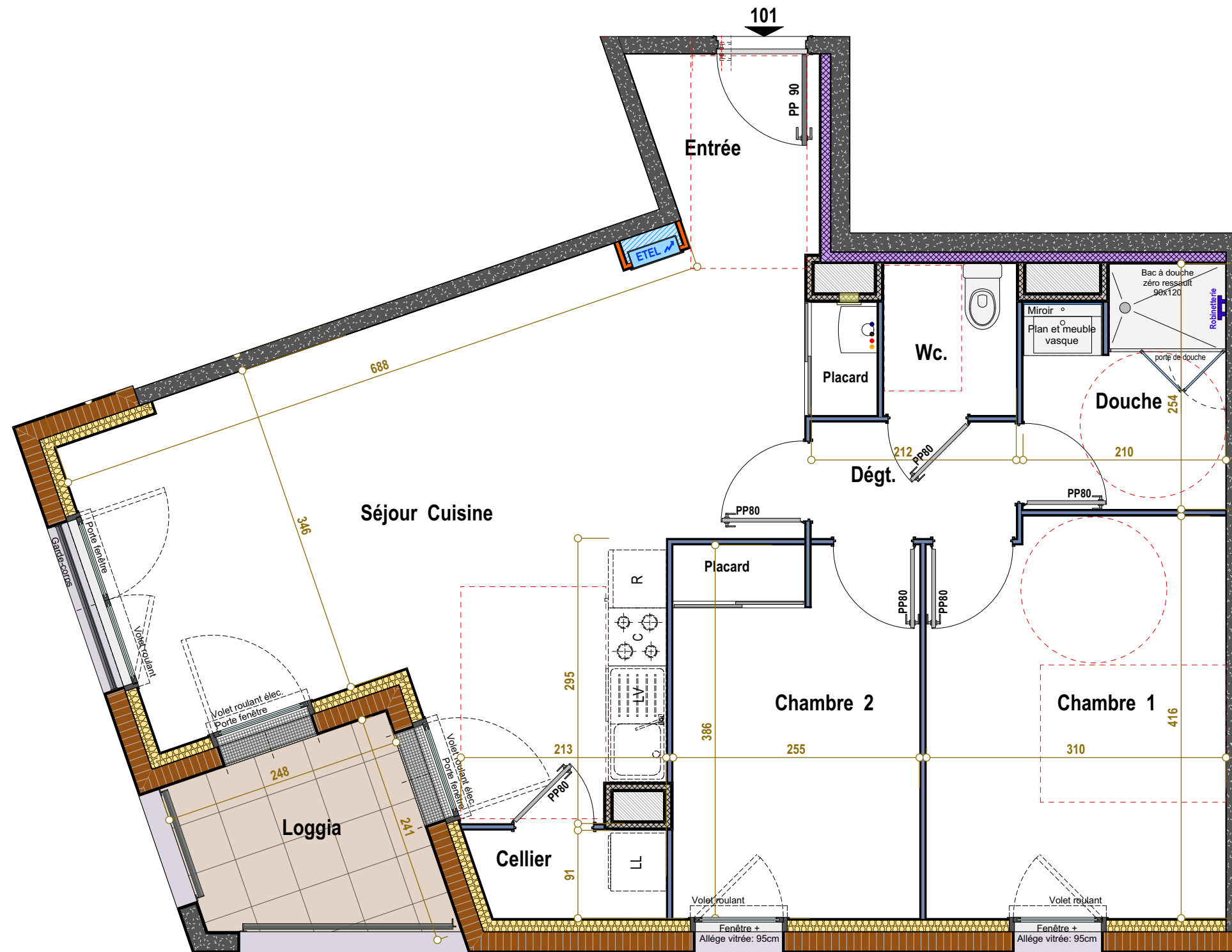
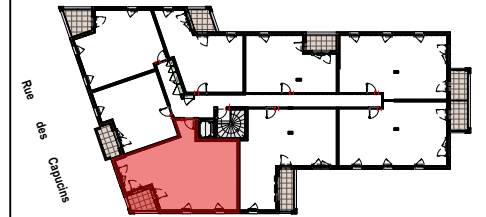


TABLEAU DES SURFACES (compris placards)

PIECES	SURFACES
Entrée	2,95 m ²
Séjour Cuisine	31,30 m ²
Cellier	1,75 m ²
Chambre 1	12,60 m ²
Chambre 2	9,85 m ²
Douche	4,95 m ²
Wc.	2,15 m ²
Dégagement	2,55 m ²
SURF. HABITABLE	68,10 m²
Terrasse/Balcon/Loggia	4,90 m ²
SURF. TOTALE	73,00 m²

PLAN DE RESERVATION

LEGENDE

E.T.E.L. TABLEAU ELECTRIQUE	EMPLACEMENT EVIER
EMPLACEMENT LAVE VAISSELLE	EMPLACEMENT CUISSON
EMPLACEMENT LAVE LINGE	CHAUDIERE GAZ
EMPLACEMENT REFRIGERATEUR	HI SOUS PLAFOND SURBAISSE: 2,20M MINI.

Des modifications sont susceptibles d'être apportées à ce plan en fonction des nécessités techniques, de la réalisation tant en ce qui concerne les dimensions libres que l'équipement. Les surfaces sont approximatives. Les retombées, soffites, faux plafond, équipements sanitaires ainsi que le calepinage et dimensions des carrelages sont figurés à titre indicatif, et peuvent subir des modifications pour impératif technique. Les appareils ménagers ne sont pas fournis. Les volets roulants seront prévus conformément à la notice de vente. Les coffres de volet roulant ne sont pas systématiquement représentés et seront débordants à l'intérieur. La hauteur des seuils au droit des porte-fenêtres sur balcons ou terrasses pourra varier de 5 à 35 cm à partir du sol intérieur. La hauteur entre le jardin et la terrasse pourra varier entre 0 et 60 cm. Les jardins ne seront pas nécessairement plats et pourront comporter des talus et des pentes.

DATE : 22/11/2023 | INDICE : NOTAIRE