

CLOS SAINT-LOUIS

Rue Armangis
78100
St-Germain-en-Laye

**CLOS
- ST -
LOUIS**
ST-GERMAIN-EN-LAYE

Appartement 1 Pièce
Lot n° 4B 214

ILOT 4 - BAT. B

R+2

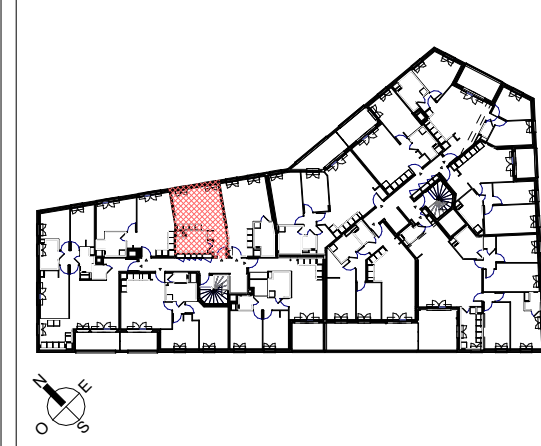
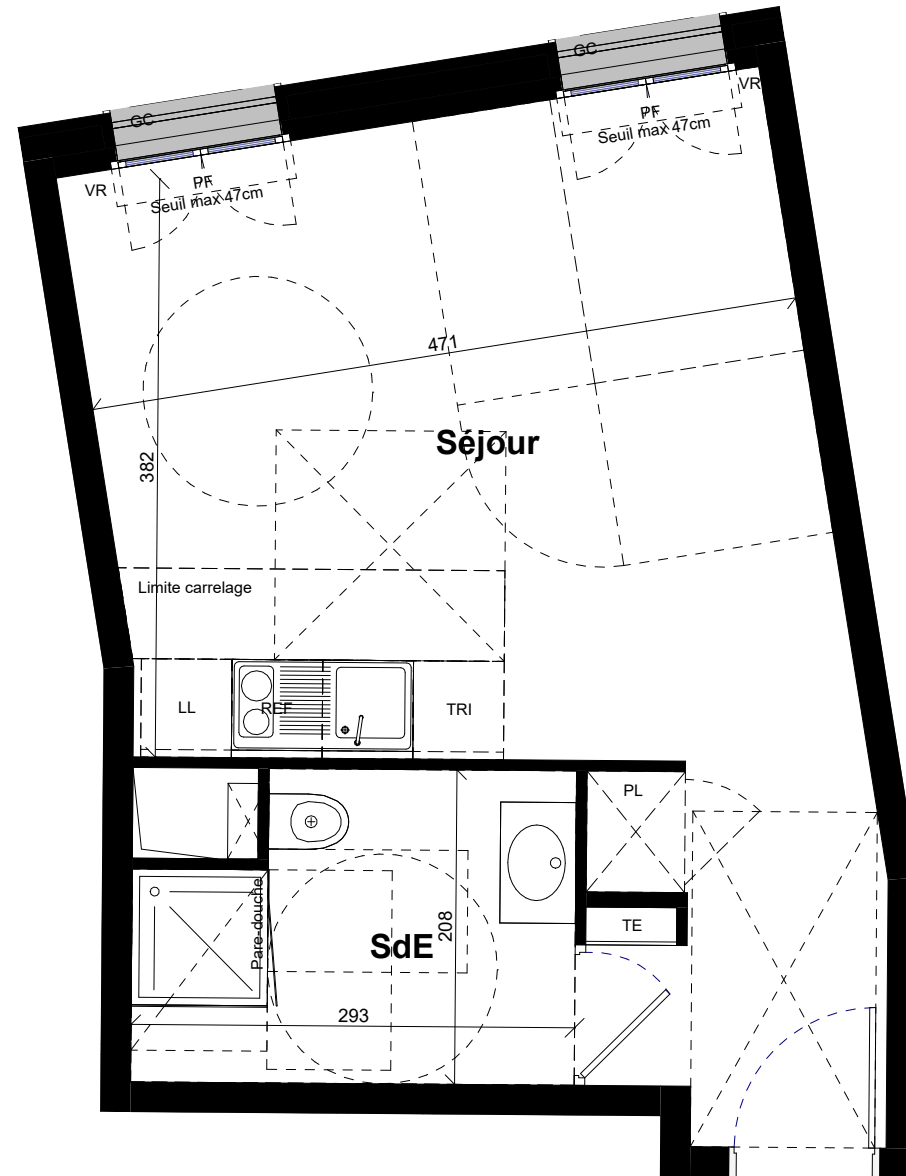


TABLEAU DES SURFACES (placards compris)

Nom	Surface
Séjour	24.60 m ²
SdE	5.50 m ²
Habitable	30.10 m²
Surface totale	30.10 m²

PLAN DE RESERVATION (Équipement de cuisine à titre indicatif, non fourni)

LEGENDE

PF : Porte-fenêtre	LL : Lave-linge
F : Fenêtre	LV : Lave-vaisselle
FAV : Fenêtre allège vitrée	REF : Réfrigérateur
VR : Volet-roulant	CUI : Cuisson
VB : Volet battant	TRI : Tri-sélectif
GC : Garde-corps	PL : Placard
PV : Pare-vue	TE : Tableau électrique
EP : Descente eau pluviale	

Des modifications sont susceptibles d'être apportées à ce plan en fonction des nécessités techniques, de la réalisation tant en ce qui concerne les dimensions libres que l'équipement. Les surfaces sont approximatives. Les retombées, soffites, faux plafond, équipements sanitaires ainsi que le calepinage et dimensions des carrelages sont figurés à titre indicatif, et peuvent subir des modifications pour impératif technique. Les appareils ménagers ne sont pas fournis. Les volets roulants seront prévus conformément à la notice de vente. Les coffres de volets roulants seront débordants à l'intérieur. La hauteur des seuils au droit des porte-fenêtres sur balcons ou terrasses pourra varier de 5 à 35 cm à partir du sol intérieur. La hauteur entre le jardin et la terrasse pourra varier entre 0 et 60 cm. Les jardins ne seront pas nécessairement plats et pourront comporter des talus et des pentes.

Date: 25/10/2023 Indice: Notaire

