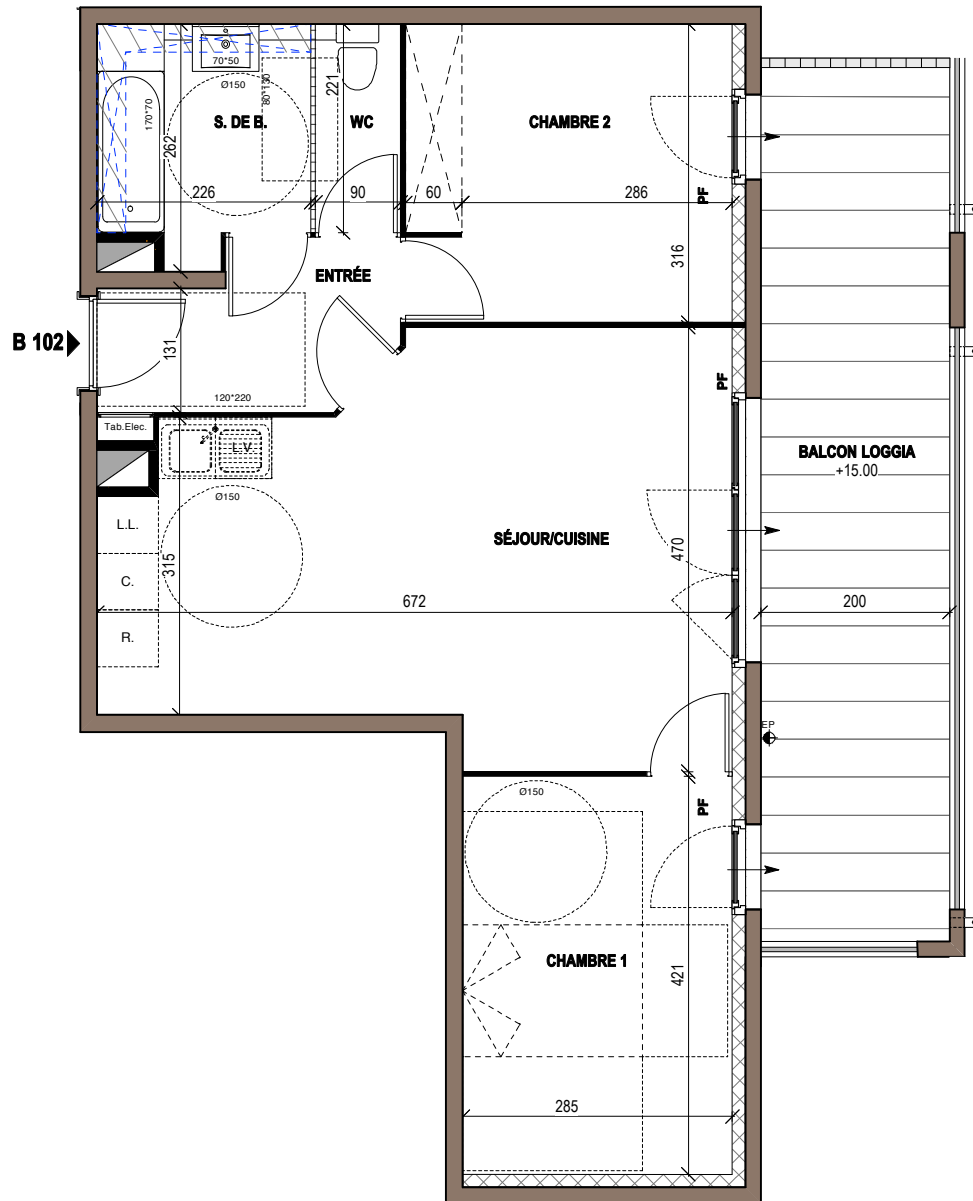
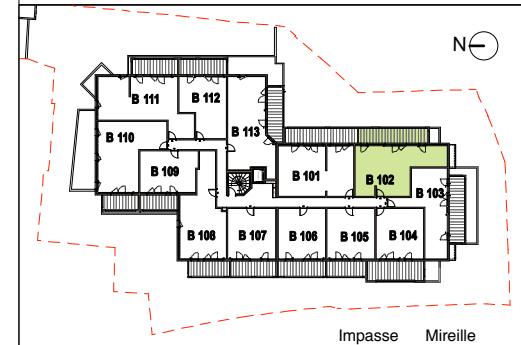


# SORELLA



55 Impasse Mireille - 30000 NIMES  
Appartement 3 PIÈCES  
Lot n° B 102

## BATIMENT B - PREMIER ETAGE



### TABLEAU DES SURFACES (compris placards)

Séjour/Cuisine	25,80m <sup>2</sup>
Chambre 1	11,90m <sup>2</sup>
Chambre 2	10,70m <sup>2</sup>
S. de B.	4,70m <sup>2</sup>
Entrée	4,90m <sup>2</sup>
WC	1,90m <sup>2</sup>
<b>SURFACE HABITABLE</b>	<b>59,90m<sup>2</sup></b>
Balcon loggia	18,00m <sup>2</sup>
<b>SURFACE TOTALE</b>	<b>77,90m<sup>2</sup></b>

### PLAN DE RESERVATION

#### LEGENDE

<b>F</b> Fenêtre	<b>LL</b> Lave Linge	<b>EP</b> Boîte à eau EP ou Descente EP	
<b>PF</b> Porte-Fenêtre	<b>L.V.</b> Lave-Vaisselle		
<b>AV</b> Allège Vitrée	<b>C.</b> Cusson		
	<b>R.</b> Réfrigérateur		

Des modifications sont susceptibles d'être apportées à ce plan en fonction des nécessités techniques, de la réalisation tant en ce qui concerne les dimensions libres que l'équipement. Les surfaces sont approximatives. Les retombées, soffites, faux-plafonds, équipements sanitaires ainsi que le calepinage et dimensions des carrelages sont indiqués à titre indicatif, et peuvent subir des modifications pour impératif technique. Les appareils ménagers ne sont pas fournis. Les volets roulants seront prévus conformément à la notice de vente. Les coffres de volets roulants ne sont pas représentés et seront débordants à l'intérieur. La hauteur des seuils au droit des porte-fenêtres sur balcons ou terrasses pourra varier de 5 à 35cm à partir du sol intérieur. La hauteur entre le jardin et la terrasse pourra varier entre 0 et 60 cm. Les jardins ne seront pas nécessairement plats et pourront comporter des talus et des pentes.

DATE : 24/01/2023

INDICE : 0