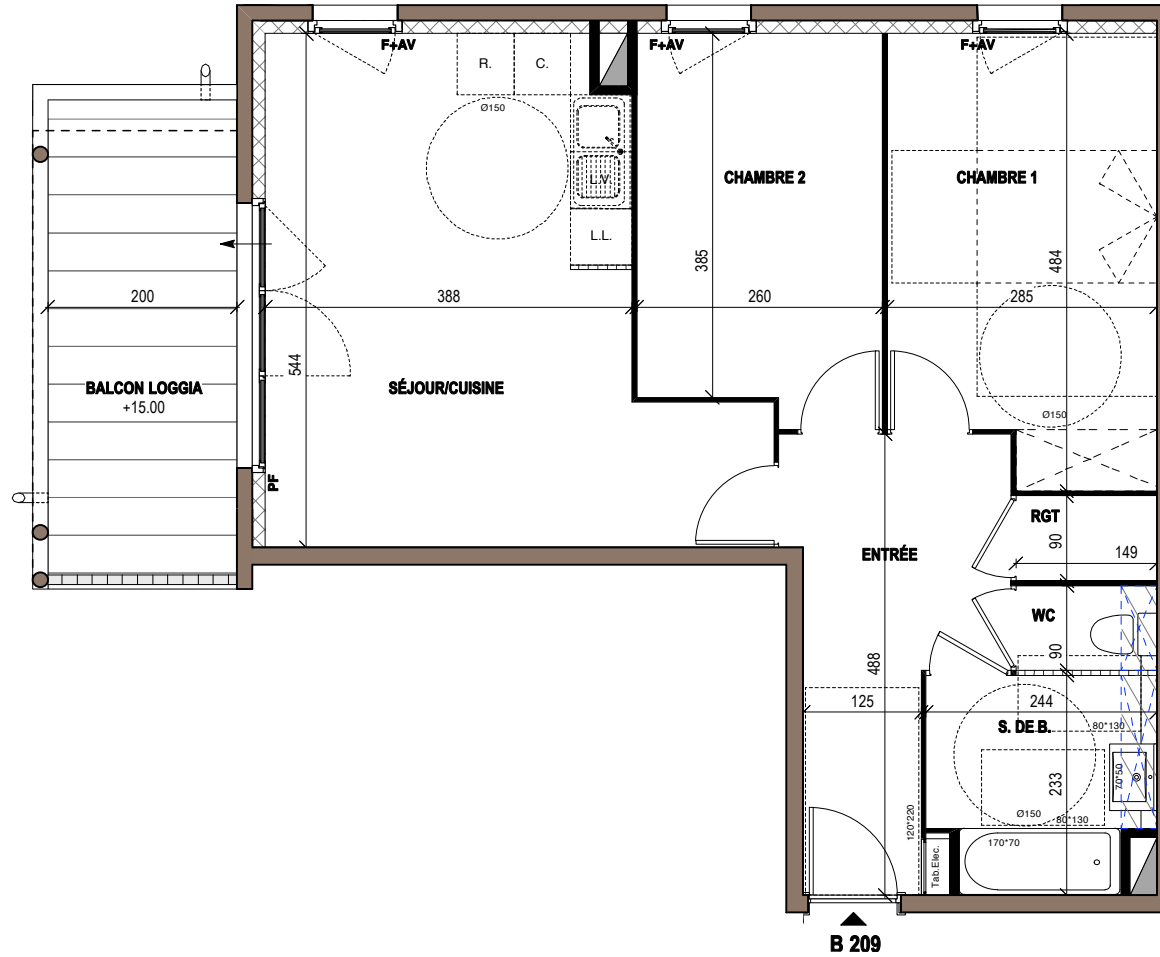


SORELLA



55 Impasse Mireille - 30000 NIMES
 Appartement 3 PIÈCES
 Lot n° B 209
BATIMENT B - DEUXIEME ETAGE

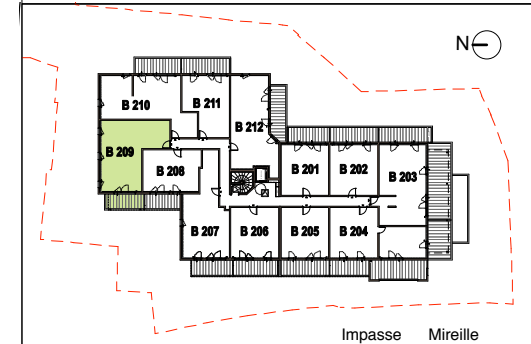


TABLEAU DES SURFACES (compris placards)

Entrée	8,70m ²
Séjour/Cuisine	23,00m ²
Chambre 1	12,80m ²
Chambre 2	10,30m ²
S. de B.	5,00m ²
Rgt	1,30m ²
WC	1,30m ²
SURFACE HABITABLE	62,40m²
Balcon Loggia	9,50m ²
SURFACE TOTALE	71,90m²

PLAN DE RESERVATION

LEGENDE

F	Fenêtre	L.L.	Lave Linge	EP	EP	Boîte à eau EP ou Descente EP	Opus Incertum
PF	Porte-Fenêtre	L.V.	Lave-Vaisselle	EP	EP	Trip Plin ou Fissette	Poteau béton
AV	Allège Vitre	C.	Cuisson	R	R	Séparatif	Retombée de plâtre
□	Garde-corps béton	R.	Réfrigérateur	□	□	Projection balcon ou suvent étage supérieur	Masquette pour réseaux CU
□	Garde-corps verre	□	□	□	□	Masquette pour réseaux CU	Emplacement Placard
□	Tableau électrique	□	□	□	□	□	Avaloir EP

Des modifications sont susceptibles d'être apportées à ce plan en fonction des nécessités techniques, de la réalisation tant en ce qui concerne les dimensions libres que l'équipement. Les surfaces sont approximatives. Les retombées, soffites, faux-plafonds, équipements sanitaires ainsi que le calepinage et dimensions des carrelages sont indiqués à titre indicatif, et peuvent subir des modifications pour impératif technique. Les appareils ménagers ne sont pas fournis. Les volets roulants seront prévus conformément à la notice de vente. Les coffres de volets roulants ne sont pas représentés et seront débordants à l'intérieur. La hauteur des seuils au droit des porte-fenêtres sur balcons ou terrasses pourra varier de 5 à 35cm à partir du sol intérieur. La hauteur entre le jardin et la terrasse pourra varier entre 0 et 60 cm. Les jardins ne seront pas nécessairement plats et pourront comporter des talus et des pentes.

DATE : 26/04/2024

INDICE : 2