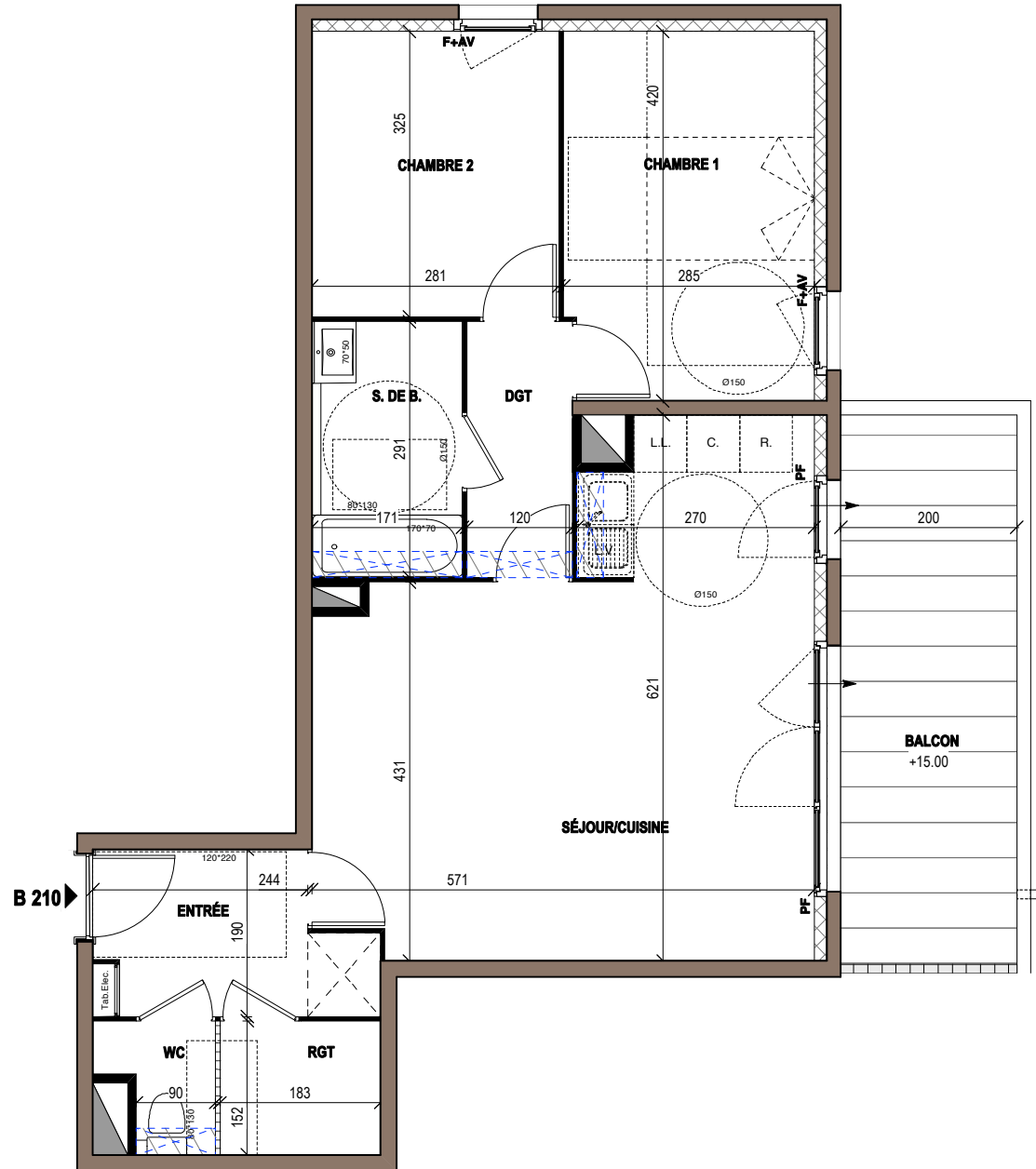


SORELLA



55 Impasse Mireille - 30000 NIMES
Appartement 3 PIÈCES
Lot n° B 210
BATIMENT B - DEUXIEME ETAGE

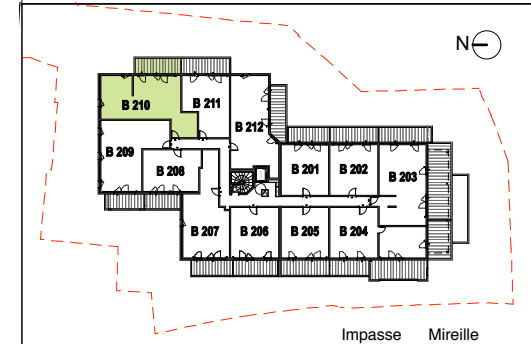


TABLEAU DES SURFACES (compris placards)

Entrée	5,10m ²
Séjour/Cuisine	28,70m ²
Chambre 1	11,80m ²
Chambre 2	9,10m ²
S. de B.	4,80m ²
Dgt	3,40m ²
Rgt	2,70m ²
WC	1,60m ²
SURFACE HABITABLE	67,20m²
Balcon	12,00m ²
SURFACE TOTALE	79,20m²

PLAN DE RESERVATION

LEGENDE

F	Fenêtre	LL	Lave Linge	EP	Boîte à eau EP	Opus Incertum
PF	Porte-Fenêtre	L.V.	Lave-Vaisselle	EP	ou Descente EP	Opus Incertum
AV	Allège Vitrée	C.	Cuisson	EP	Trip Plin ou Fissette	Poteau béton
□	Garde-corps béton	R.	Réfrigérateur	EP	Séparatif	Retombée de poutre
□	Garde-corps verre	Flux-plafond	Flux-plafond ou Soffite	EP	Projection balcon ou suvent étage supérieur	Masquette pour réseau EU
□	Tableau électrique	Gainés	Gainés	EP	Masquette pour réseau EU	Emplacement Placard
				EP	Emplacement Placard	Avaloir EP

Des modifications sont susceptibles d'être apportées à ce plan en fonction des nécessités techniques, de la réalisation tant en ce qui concerne les dimensions libres que l'équipement. Les surfaces sont approximatives. Les retombées, soffites, faux-plafonds, équipements sanitaires ainsi que le calepinage et dimensions des carrelages sont indiqués à titre indicatif, et peuvent subir des modifications pour impératif technique. Les appareils ménagers ne sont pas fournis. Les volets roulants seront prévus conformément à la notice de vente. Les coffres de volets roulants ne sont pas représentés et seront débordants à l'intérieur. La hauteur des seuils au droit des porte-fenêtres sur balcons ou terrasses pourra varier de 5 à 35cm à partir du sol intérieur. La hauteur entre le jardin et la terrasse pourra varier entre 0 et 60 cm. Les jardins ne seront pas nécessairement plats et pourront comporter des talus et des pentes.

DATE : 24/01/2023

INDICE : 0