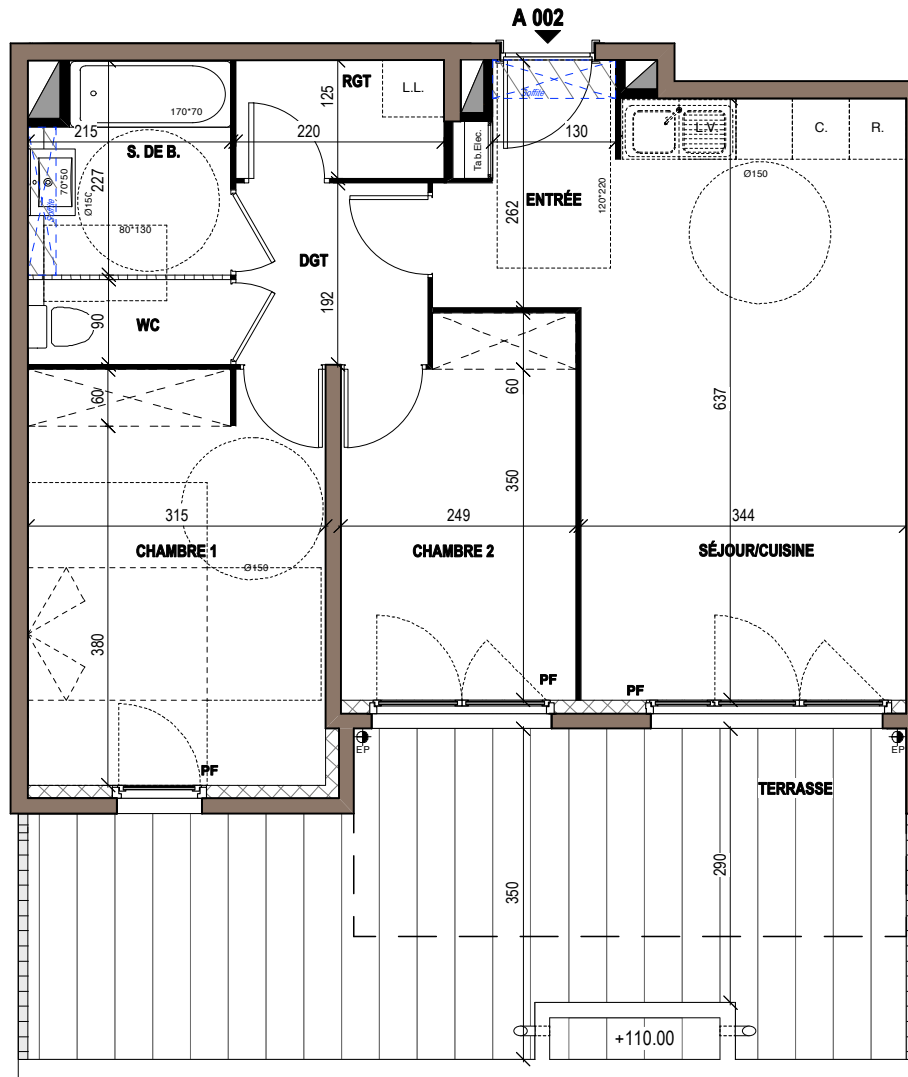


SORELLA



44 Rue Paul Nicolas - 30000 NIMES
 Appartement 3 PIÈCES
 Lot n° A 002
BATIMENT A - REZ-DE-CHAUSSEE

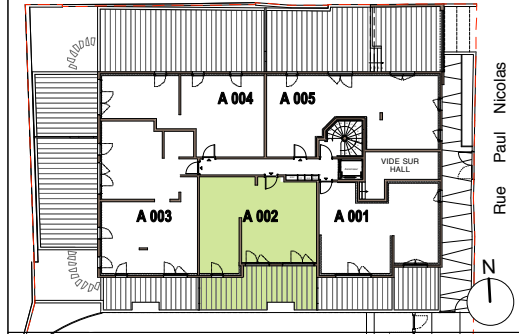


TABLEAU DES SURFACES
 (compris placards)

Entrée	4,10m ²
Séjour/Cuisine	21,10m ²
Chambre 1	13,60m ²
Chambre 2	9,50m ²
S. de B.	4,40m ²
Dgt	3,90m ²
Rgt	2,70m ²
WC	1,90m ²
SURFACE HABITABLE	61,20m²
Terrasse	27,50m ²
SURFACE TOTALE	88,70m²

PLAN DE RÉSERVATION

LEGENDE	
F Fenêtre	LL. Lave Linge
PF Porte-Fenêtre	L.V. Lave-Vaisselle
AV Allège Vitrée	C. Cusson
Garde-corps béton	R. Réfrigérateur
Garde-corps verre	Faux-plafond ou Soffite
Tableau électrique	Gaines
	EP Boîte à eau EP ou Descente EP
	EP Poteau Incertum
	Tripp Plan ou Fissette
	Séparatif
	Projection balcon ou suvent étage supérieur
	Masquette pour réseau EU
	Retombée de poutre
	Avaloir EP

Des modifications sont susceptibles d'être apportées à ce plan en fonction des nécessités techniques, de la réalisation tant en ce qui concerne les dimensions libres que l'équipement. Les surfaces sont approximatives. Les retombées, soffites, faux-plafonds, équipements sanitaires ainsi que le calepinage et dimensions des carrelages sont indiqués à titre indicatif, et peuvent subir des modifications pour impératif technique. Les appareils ménagers ne sont pas fournis. Les volets roulants seront prévus conformément à la notice de vente. Les coffres de volets roulants ne sont pas représentés et seront débordants à l'intérieur. La hauteur des seuils au droit des porte-fenêtres sur balcons ou terrasses pourra varier de 5 à 35cm à partir du sol intérieur. La hauteur entre le jardin et la terrasse pourra varier entre 0 et 60 cm. Les jardins ne seront pas nécessairement plats et pourront comporter des talus et des pentes.

DATE : 24/01/2023

INDICE : 0