

SORELLA

55 Impasse Mireille - 30000 NIMES
 Appartement 3 PIÈCES
 Lot n° B 212
BATIMENT B - DEUXIEME ETAGE

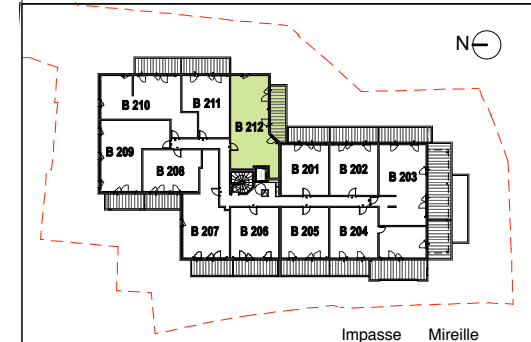
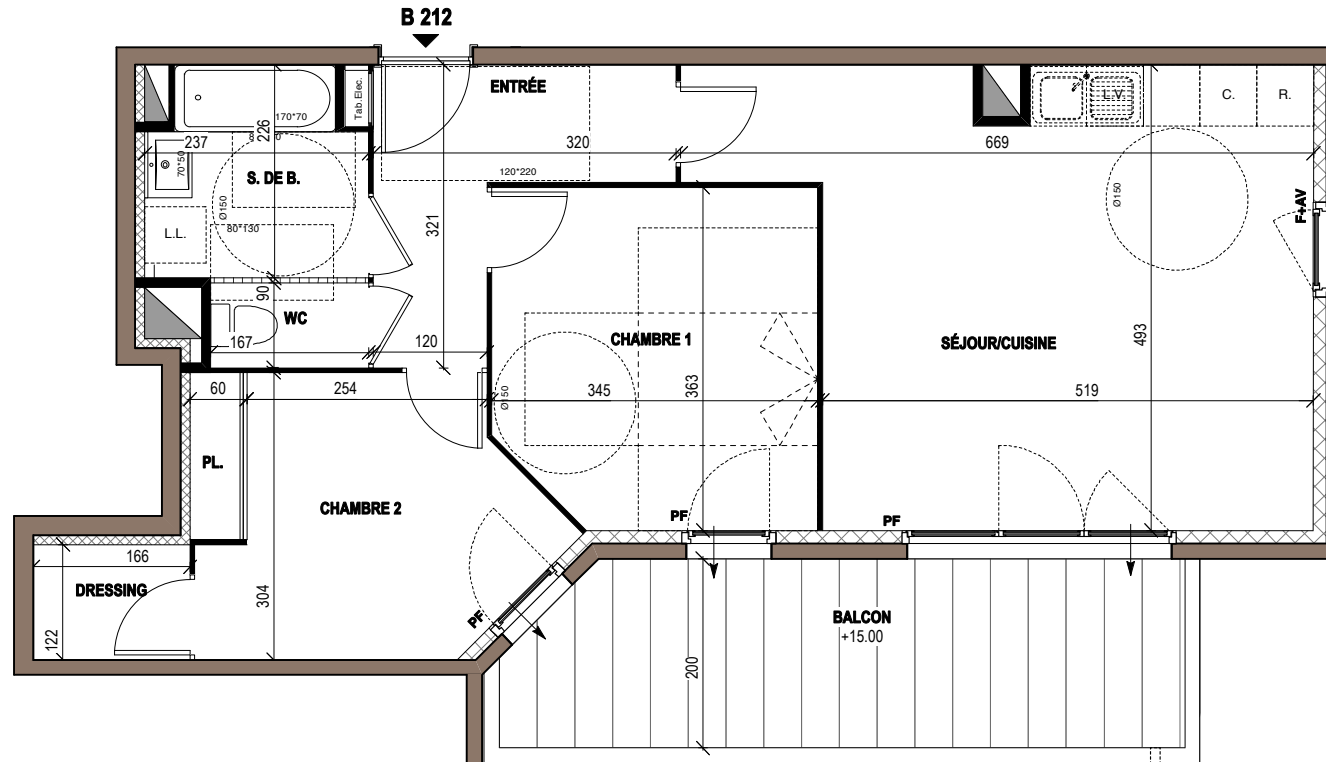


TABLEAU DES SURFACES (compris placards)

| | |
|--------------------------|---------------------------|
| Entrée | 6,30m ² |
| Séjour/Cuisine | 27,00m ² |
| Chambre 1 | 12,00m ² |
| Chambre 2 | 10,30m ² |
| S. de B. | 4,90m ² |
| Dressing | 2,00m ² |
| WC | 1,50m ² |
| SURFACE HABITABLE | 64,00m² |
| Balcon | 13,50m ² |
| SURFACE TOTALE | 77,50m² |



PLAN DE RÉSERVATION

LEGENDE

| | | | | | | | |
|----|--------------------|------|-------------------------|----|----|---|---------------------------|
| F | Fenêtre | L.L. | Lave Linge | EP | EP | Boîte à eau EP ou Descorie EP | Opus Incertum |
| PF | Porte-Fenêtre | L.V. | Lave-Vaisselle | EP | EP | Trip Plan ou Fissette | Poteau béton |
| AV | Allège Vitrée | C. | Cuisson | EP | EP | Séparatif | Retombée de poutre |
| □ | Garde-corps béton | R. | Réfrigérateur | EP | EP | Projection balcon ou suvent étage supérieur | Masquette pour réseaux EU |
| □ | Garde-corps verre | + | Faux-plafond ou Soffite | EP | EP | Emplacement Placard | Avaloir EP |
| □ | Tableau électrique | □ | Gaines | EP | EP | | |

Des modifications sont susceptibles d'être apportées à ce plan en fonction des nécessités techniques, de la réalisation tant en ce qui concerne les dimensions libres que l'équipement. Les surfaces sont approximatives. Les retombées, soffites, faux-plafonds, équipements sanitaires ainsi que le calepinage et dimensions des carrelages sont indiqués à titre indicatif, et peuvent subir des modifications pour impératif technique. Les appareils ménagers ne sont pas fournis. Les volets roulants seront prévus conformément à la notice de vente. Les coffres de volets roulants ne sont pas représentés et seront débordants à l'intérieur. La hauteur des seuils au droit des porte-fenêtres sur balcons ou terrasses pourra varier de 5 à 35cm à partir du sol intérieur. La hauteur entre le jardin et la terrasse pourra varier entre 0 et 60 cm. Les jardins ne seront pas nécessairement plats et pourront comporter des talus et des pentes.

DATE : 24/01/2023

INDICE : 0