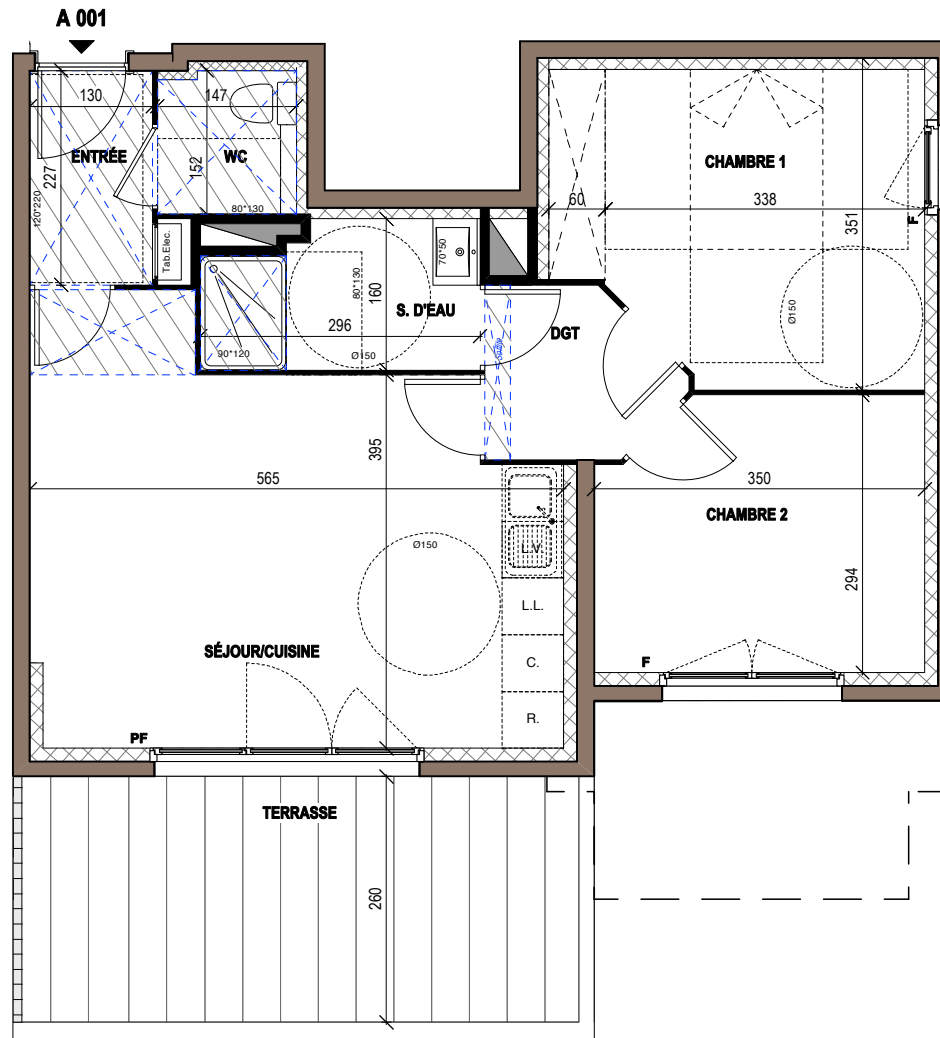


SORELLA



44 Rue Paul Nicolas - 30000 NIMES
 Appartement 3 PIÈCES
 Lot n° A 001
BATIMENT A - REZ-DE-CHAUSSEE

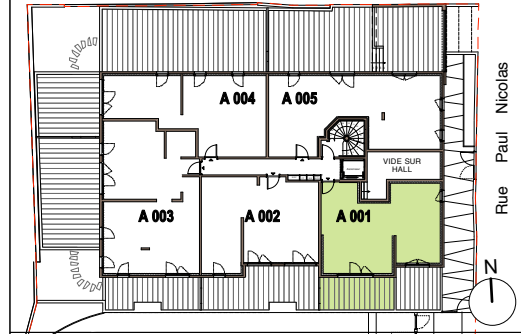


TABLEAU DES SURFACES
 (compris placards)

Entrée	2,90m ²
Séjour/Cuisine	22,80m ²
Chambre 1	12,00m ²
Chambre 2	9,70m ²
S. d'Eau	4,30m ²
Dgt	3,20m ²
WC	2,10m ²
SURFACE HABITABLE	57,00m²
Terrasse	15,00m ²
SURFACE TOTALE	72,00m²

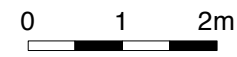
PLAN DE RÉSERVATION

LEGENDE		EP	EP		
F	Fenêtre	●	●	Boîte à eau EP ou Descente EP	Opus Incertum
PF	Porte-Fenêtre	○	○	Trip Plin ou Fissette	Poteau béton
AV	Allège Vitrée	□	□	Séparatif	Retombée de poutre
□	Garde-corps béton	▨	▨	Projection balcon ou suvent étage supérieur	Maquette pour niveau EU
□	Garde-corps verre	▨	▨	Emplacement Placard	Avaloir EP
□	Tableau électrique	▨	▨		
		▨	▨		
		▨	▨		

Des modifications sont susceptibles d'être apportées à ce plan en fonction des nécessités techniques, de la réalisation tant en ce qui concerne les dimensions libres que l'équipement. Les surfaces sont approximatives. Les retombées, soffites, faux-plafonds, équipements sanitaires ainsi que le calepinage et dimensions des carrelages sont indiqués à titre indicatif, et peuvent subir des modifications pour impératif technique. Les appareils ménagers ne sont pas fournis. Les volets roulants seront prévus conformément à la notice de vente. Les coffres de volets roulants ne sont pas représentés et seront débordants à l'intérieur. La hauteur des seuils au droit des porte-fenêtres sur balcons ou terrasses pourra varier de 5 à 35cm à partir du sol intérieur. La hauteur entre le jardin et la terrasse pourra varier entre 0 et 60 cm. Les jardins ne seront pas nécessairement plats et pourront comporter des talus et des pentes.



PLAN NOTAIRE



DATE : 18/09/2023 INDICE : 1