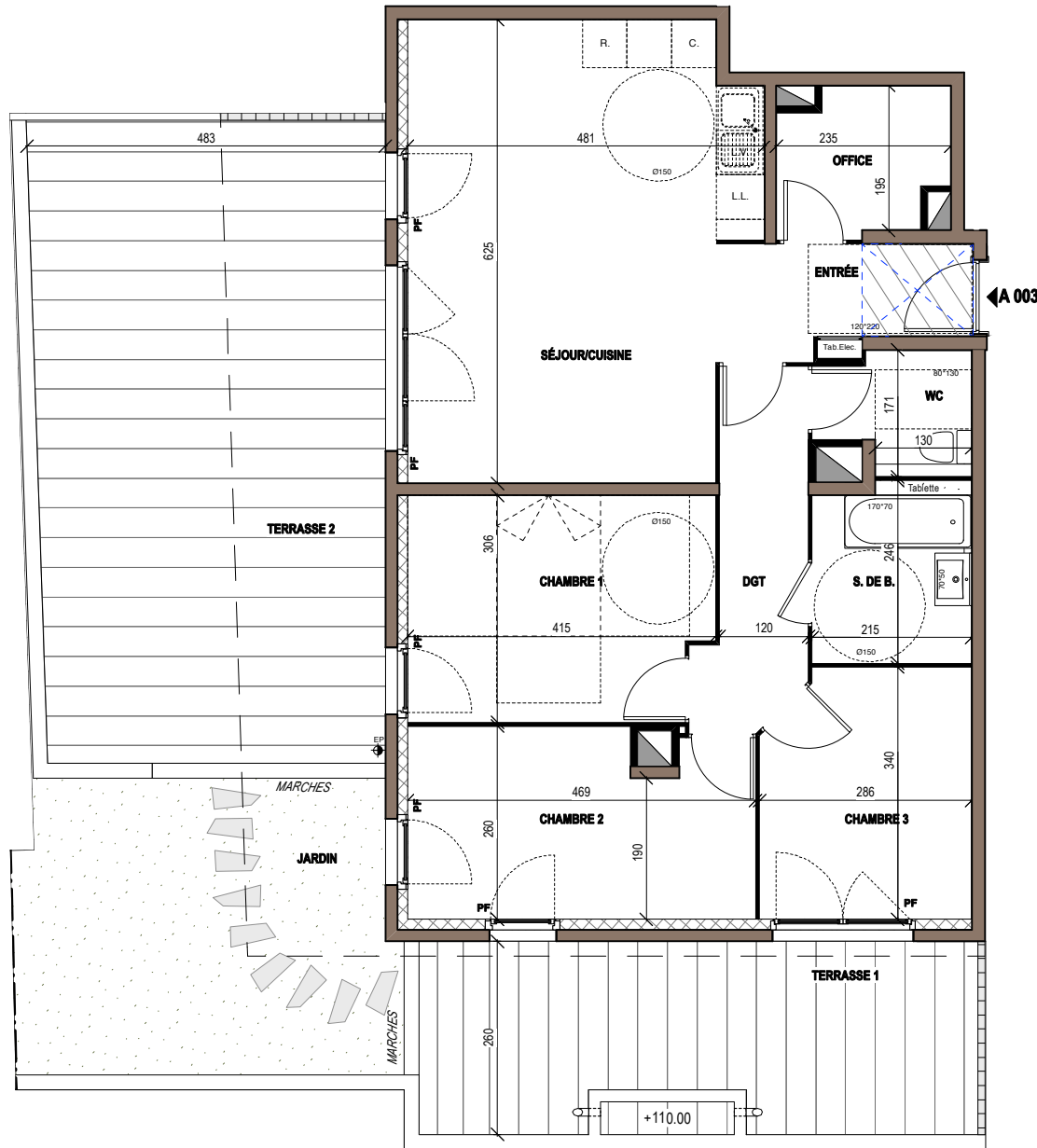


SORELLA



44 Rue Paul Nicolas - 30000 NIMES
 Appartement 4 PIÈCES
 Lot n° A 003
BATIMENT A - REZ-DE-CHAUSSEE

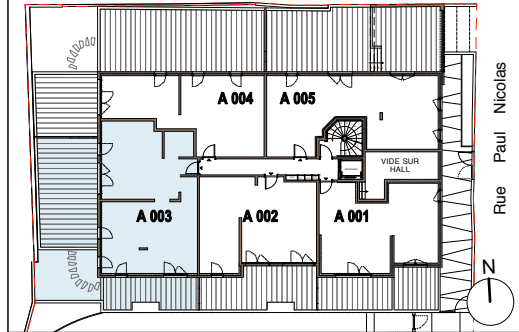


TABLEAU DES SURFACES

(compris placards)	
Entrée	4,70m ²
Séjour/Cuisine	27,30m ²
Chambre 1	12,20m ²
Chambre 2	11,50m ²
Chambre 3	9,30m ²
S. de B.	5,10m ²
Dgt	6,10m ²
Office	4,20m ²
WC	2,80m ²
SURFACE HABITABLE	83,20m²
Terrasse 1	17,50m ²
Terrasse 2	40,00m ²
Jardin	15,00m ²
SURFACE TOTALE	155,70m²

PLAN DE RESERVATION

LEGENDE

F	Fenêtre	LL	Lave Linge	EP	Boîte à eau EP	Opus Incertum
PF	Porte-Fenêtre	LV	Lave-Vaisselle	EP	ou Descente EP	Opus Incertum
AV	Allège Vitrée	C.	Cusson	EP	ou Fissette	Poteau béton
□	Garde-corps béton	R.	Réfrigérateur	EP	Trip Plan ou Fissette	Retombée de poutre
□	Garde-corps verre	+	Faux-plafond ou Soffite	EP	Projection balcon ou suvent étage supérieur	Masquette pour réseaux EU
□	Tableau électrique	□	Gaines	EP	Masquette pour réseaux EU	Emplacement Placard
				EP	Emplacement Placard	Avaloir EP

Des modifications sont susceptibles d'être apportées à ce plan en fonction des nécessités techniques, de la réalisation tant en ce qui concerne les dimensions libres que l'équipement. Les surfaces sont approximatives. Les retombées, soffites, faux-plafonds, équipements sanitaires ainsi que le calepinage et dimensions des carrelages sont indiqués à titre indicatif, et peuvent subir des modifications pour impératif technique. Les appareils ménagers ne sont pas fournis. Les volets roulants seront prévus conformément à la notice de vente. Les coffres de volets roulants ne sont pas représentés et seront débordants à l'intérieur. La hauteur des seuils au droit des porte-fenêtres sur balcons ou terrasses pourra varier de 5 à 35cm à partir du sol intérieur. La hauteur entre le jardin et la terrasse pourra varier entre 0 et 60 cm. Les jardins ne seront pas nécessairement plats et pourront comporter des talus et des pentes.

DATE : 18/09/2023

INDICE : 1