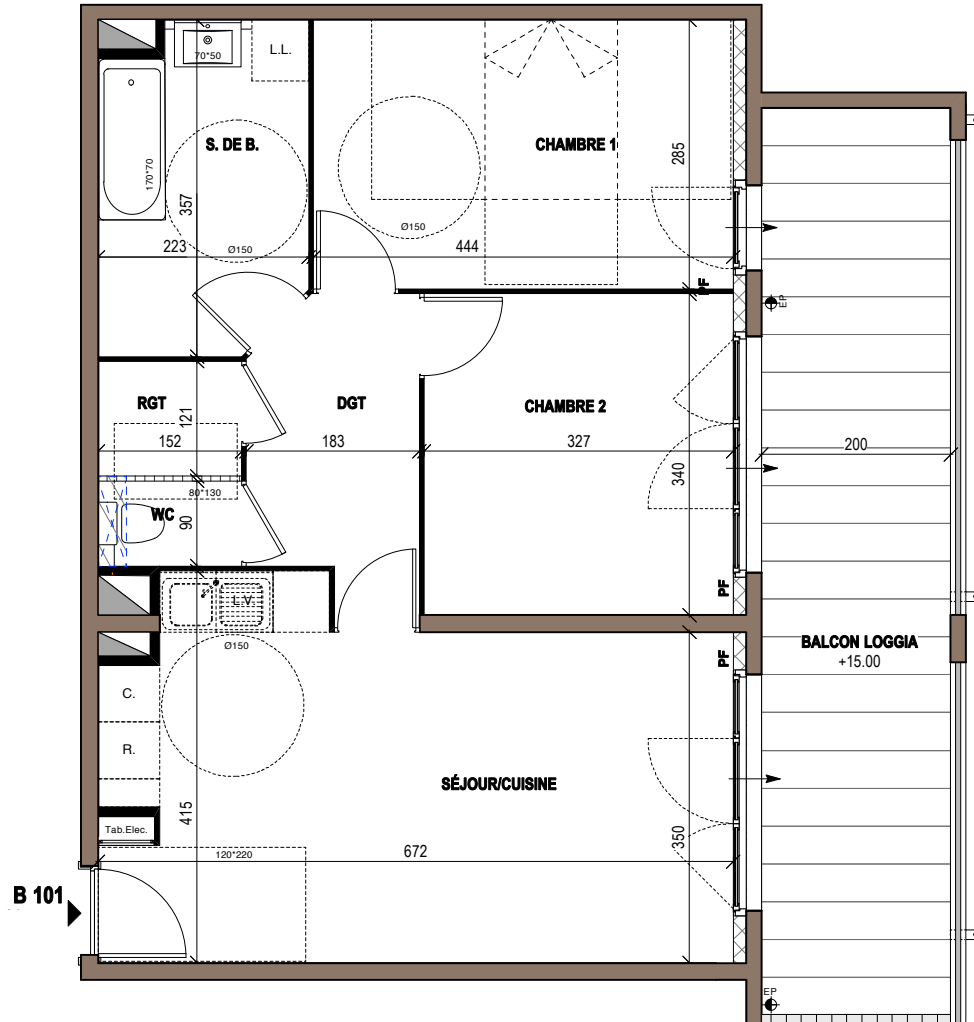
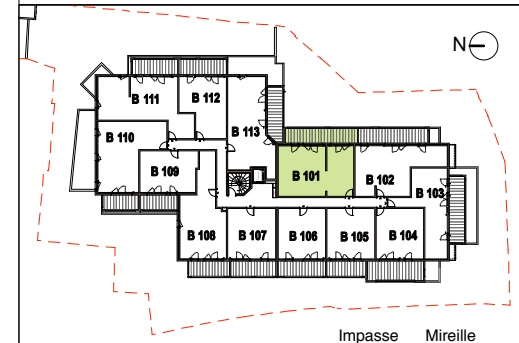


# SORELLA



55 Impasse Mireille - 30000 NIMES  
 Appartement 3 PIÈCES  
 Lot n° B 101  
**BATIMENT B - PREMIER ETAGE**



## TABEAU DES SURFACES

(compris placards)

Séjour/Cuisine	24,20m <sup>2</sup>
Chambre 1	12,50m <sup>2</sup>
Chambre 2	11,10m <sup>2</sup>
S. de B.	7,30m <sup>2</sup>
Dgt	5,60m <sup>2</sup>
Rgt	1,80m <sup>2</sup>
WC	1,30m <sup>2</sup>
<b>SURFACE HABITABLE</b>	<b>63,80m<sup>2</sup></b>
Balcon Loggia	19,00m <sup>2</sup>
<b>SURFACE TOTALE</b>	<b>82,80m<sup>2</sup></b>

## PLAN DE RÉSERVATION

### LEGENDE

F	Fenêtre	LL.	Lave Linge	EP	Boîte à eau EP	Opus Incertum
PF	Porte-Fenêtre	L.V.	Lave-Vaisselle	EP	ou Descente EP	Opus Incertum
AV	Allège Vitrée	C.	Cusson	EP	Trip Plin ou Fissette	Poteau béton
□	Garde-corps béton	R.	Réfrigérateur	EP	Séparatif	Retombée de poutre
□	Garde-corps verre	+	Faux-plafond	EP	Projection balcon ou suvent étage supérieur	Masquette pour réseau EU
□	Tableau électrique	○	Soffite	EP	Emplacement Placard	Avallot EP

Des modifications sont susceptibles d'être apportées à ce plan en fonction des nécessités techniques, de la réalisation tant en ce qui concerne les dimensions libres que l'équipement. Les surfaces sont approximatives. Les retombées, soffites, faux-plafonds, équipements sanitaires ainsi que le calepinage et dimensions des carrelages sont indiqués à titre indicatif, et peuvent subir des modifications pour impératif technique. Les appareils ménagers ne sont pas fournis. Les volets roulants seront prévus conformément à la notice de vente. Les coffres de volets roulants ne sont pas représentés et seront débordants à l'intérieur. La hauteur des seuils au droit des porte-fenêtres sur balcons ou terrasses pourra varier de 5 à 35cm à partir du sol intérieur. La hauteur entre le jardin et la terrasse pourra varier entre 0 et 60 cm. Les jardins ne seront pas nécessairement plats et pourront comporter des talus et des pentes.