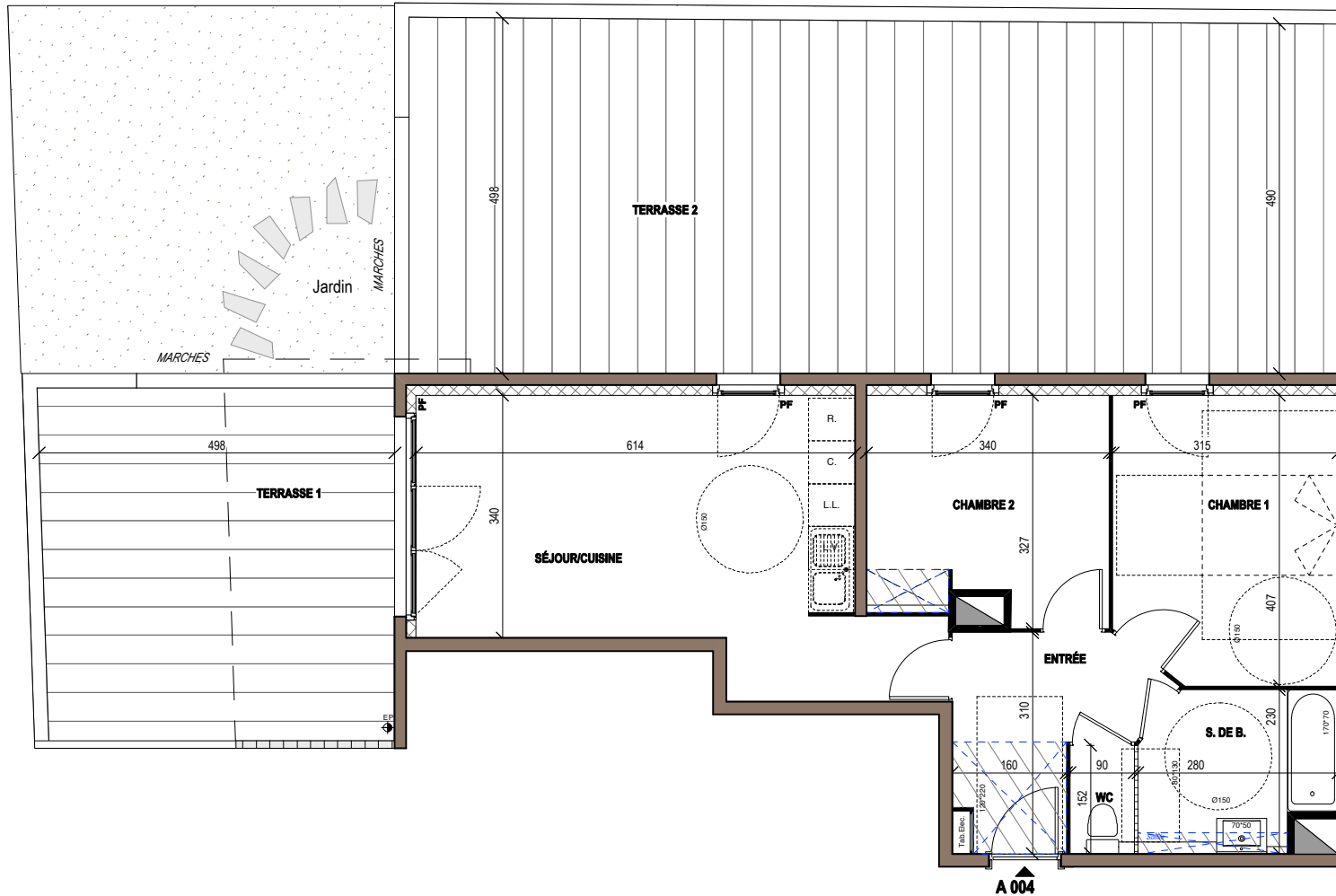


SORELLA



44 Rue Paul Nicolas - 30000 NIMES
 Appartement 3 PIÈCES
 Lot n° A 004
BATIMENT A - REZ-DE-CHAUSSEE

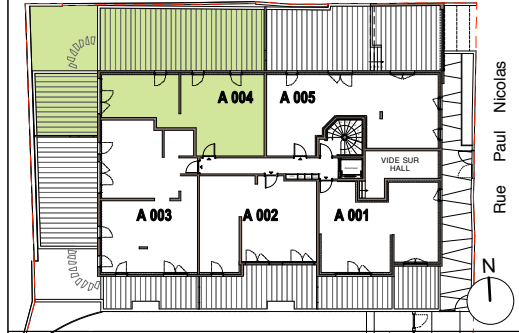


TABLEAU DES SURFACES

(compris placards)

Entrée	6,50m ²
Séjour/Cuisine	23,80m ²
Chambre 1	12,40m ²
Chambre 2	10,10m ²
S. de B.	5,50m ²
WC	1,30m ²
SURFACE HABITABLE	59,60m²
Terrasse 1	23,50m ²
Terrasse 2	63,00m ²
Jardin	21,00m ²
SURFACE TOTALE	167,10m²

PLAN DE RESERVATION

LEGENDE

F	Fenêtre	LL	Lave Linge	EP	EP	Boîte à eau EP ou Descorie EP	Opus Incertum
PF	Porte-Fenêtre	L.V.	Lave-Vaisselle	●	○	Trip Plan ou Fissette	Poteau béton
AV	Allège Vitrée	C.	Cuisson	▬	▬	Séparatif	Retombée de poutre
□	Garde-corps béton	R.	Réfrigérateur	▬	▬	Projection balcon ou suvent étage supérieur	Masquette pour réseaux CU
□	Garde-corps verre	○	Faux-plafond ou Soffite	▬	▬	Masquette pour réseaux CU	Emplacement Placard
□	Tableau électrique	▬	Gaines	▬	▬	Emplacement Placard	Avaloir EP

Des modifications sont susceptibles d'être apportées à ce plan en fonction des nécessités techniques, de la réalisation tant en ce qui concerne les dimensions libres que l'équipement. Les surfaces sont approximatives. Les retombées, soffites, faux-plafonds, équipements sanitaires ainsi que le calepinage et dimensions des carrelages sont indiqués à titre indicatif, et peuvent subir des modifications pour impératif technique. Les appareils ménagers ne sont pas fournis. Les volets roulants seront prévus conformément à la notice de vente. Les coffres de volets roulants ne sont pas représentés et seront débordants à l'intérieur. La hauteur des seuils au droit des porte-fenêtres sur balcons ou terrasses pourra varier de 5 à 35cm à partir du sol intérieur. La hauteur entre le jardin et la terrasse pourra varier entre 0 et 60 cm. Les jardins ne seront pas nécessairement plats et pourront comporter des talus et des pentes.

DATE : 24/01/2023

INDICE : 0