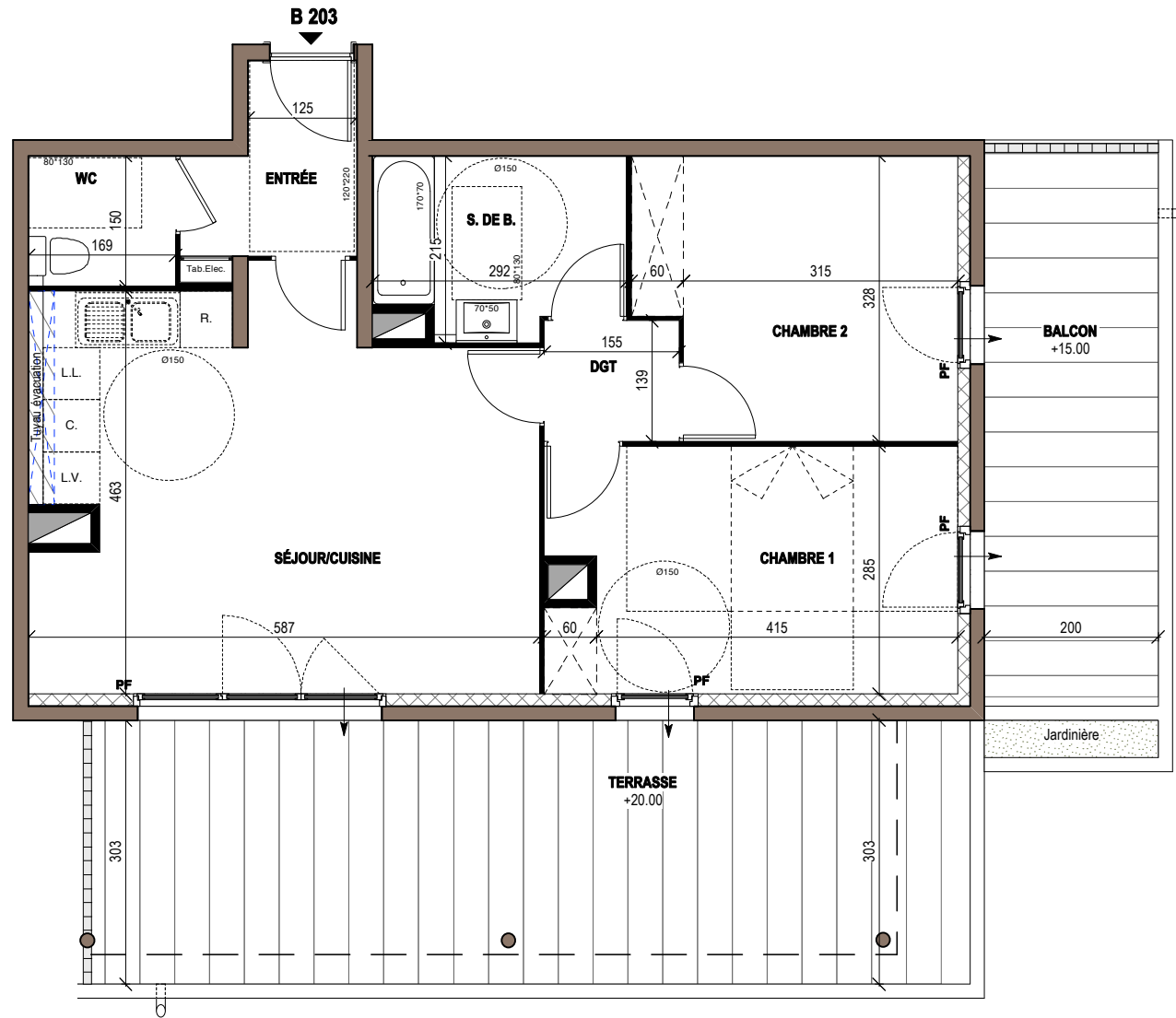


SORELLA



55 Impasse Mireille - 30000 NIMES
 Appartement 3 PIÈCES
 Lot n° B 203
BATIMENT B - DEUXIEME ETAGE

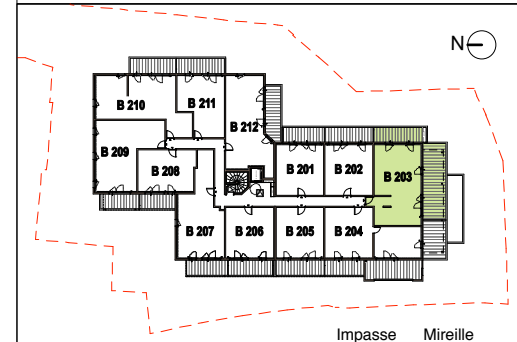


TABLEAU DES SURFACES (compris placards)

Entrée	3,70m ²
Séjour/Cuisine	25,20m ²
Chambre 1	13,10m ²
Chambre 2	11,20m ²
S. de B.	5,50m ²
Dgt	2,10m ²
WC	2,50m ²
SURFACE HABITABLE	63,30m²
Terrasse	30,00m ²
Balcon	12,00m ²
Jardinière	0,80m ²
SURFACE TOTALE	106,10m²

PLAN DE RÉSERVATION

LEGENDE						
F	Fenêtre	LL	Lave Linge	EP EP	Boîte à eau EP ou Descente EP	Opus Incertain
PF	Porte-Fenêtre	L.V.	Lave-Vaisselle	○	Trip Plan ou Fissette	Poteau béton
AV	Allège Vitre	C.	Cusson	▨	Séparatif	Retombée de poutre
▭	Garde-corps béton	R.	Réfrigérateur	▨	Projection balcon ou suvent étage supérieur	▨
▭	Garde-corps verre	+	Faux-plafond	▨	Masquette pour réseaux EU	▨
▭	Tableau électrique	○	ou Soffite	▨	Emplacement Placard	▨
		▭	Gaines	▨		▨
						▨
						▨

Des modifications sont susceptibles d'être apportées à ce plan en fonction des nécessités techniques, de la réalisation tant en ce qui concerne les dimensions libres que l'équipement. Les surfaces sont approximatives. Les retombées, soffites, faux-plafonds, équipements sanitaires ainsi que le calepinage et dimensions des carrelages sont indiqués à titre indicatif, et peuvent subir des modifications pour impératif technique. Les appareils ménagers ne sont pas fournis. Les volets roulants seront prévus conformément à la notice de vente. Les coffres de volets roulants ne sont pas représentés et seront débordants à l'intérieur. La hauteur des seuils au droit des porte-fenêtres sur balcons ou terrasses pourra varier de 5 à 35cm à partir du sol intérieur. La hauteur entre le jardin et la terrasse pourra varier entre 0 et 60 cm. Les jardins ne seront pas nécessairement plats et pourront comporter des talus et des pentes.

DATE : 24/01/2023

INDICE : 0