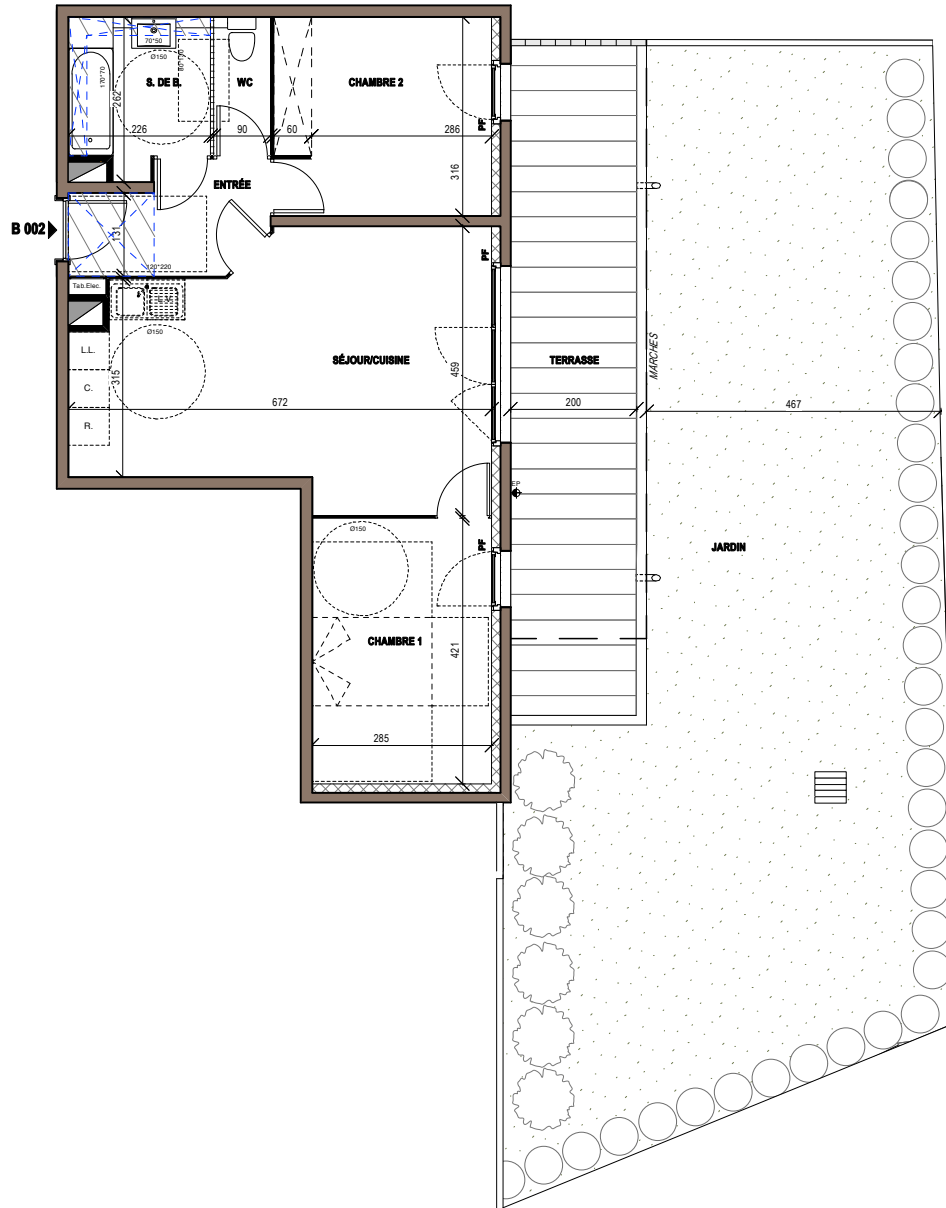
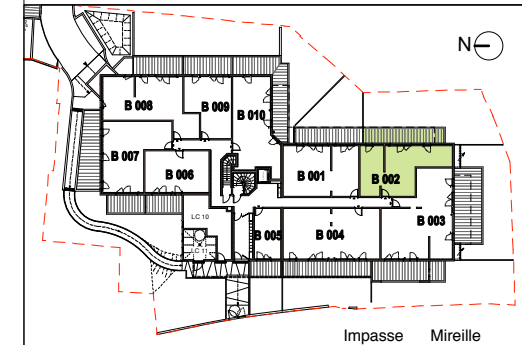


# SORELLA



55 Impasse Mireille - 30000 NIMES  
Appartement 3 PIÈCES  
Lot n° B 002

## BATIMENT B - REZ-DE-CHAUSSEE



### TABLEAU DES SURFACES (compris placards)

Séjour/Cuisine	25,40m <sup>2</sup>
Chambre 1	11,90m <sup>2</sup>
Chambre 2	10,70m <sup>2</sup>
S. de B.	4,70m <sup>2</sup>
Entrée	4,90m <sup>2</sup>
WC	1,90m <sup>2</sup>
<b>SURFACE HABITABLE</b>	<b>59,50m<sup>2</sup></b>
Terrasse	20,50m <sup>2</sup>
Jardin	75,00m <sup>2</sup>
<b>SURFACE TOTALE</b>	<b>155,00m<sup>2</sup></b>

### PLAN DE RESERVATION

#### LEGENDE

F Fenêtre	LL. Lave Linge	EP EP	Boîte à eau EP ou Descente EP	Opus Incertum
PF Porte-Fenêtre	L.V. Lave-Vaisselle	EP EP	Trip Plin ou Fissette	Poteau béton
AV Allège Vitrée	C. Cusson	EP EP	Séparatif	Retombée de poustre
Garde-corps béton	R. Réfrigérateur	EP EP	Projection balcon ou suvent étage supérieur	Masquette pour réseaux EU
Garde-corps verre	Flux-plafond ou Soffite	EP EP	Masquette pour réseaux EU	Emplacement Placard
Tableau électrique	Gaines	EP EP	Emplacement Placard	Avaloir EP

Des modifications sont susceptibles d'être apportées à ce plan en fonction des nécessités techniques, de la réalisation tant en ce qui concerne les dimensions libres que l'équipement. Les surfaces sont approximatives. Les retombées, soffites, faux-plafonds, équipements sanitaires ainsi que le calepinage et dimensions des carrelages sont indiqués à titre indicatif, et peuvent subir des modifications pour impératif technique. Les appareils ménagers ne sont pas fournis. Les volets roulants seront prévus conformément à la notice de vente. Les coffres de volets roulants ne sont pas représentés et seront débordants à l'intérieur. La hauteur des seuils au droit des porte-fenêtres sur balcons ou terrasses pourra varier de 5 à 35cm à partir du sol intérieur. La hauteur entre le jardin et la terrasse pourra varier entre 0 et 60 cm. Les jardins ne seront pas nécessairement plats et pourront comporter des talus et des pentes.

DATE : 18/09/2023

INDICE : 1