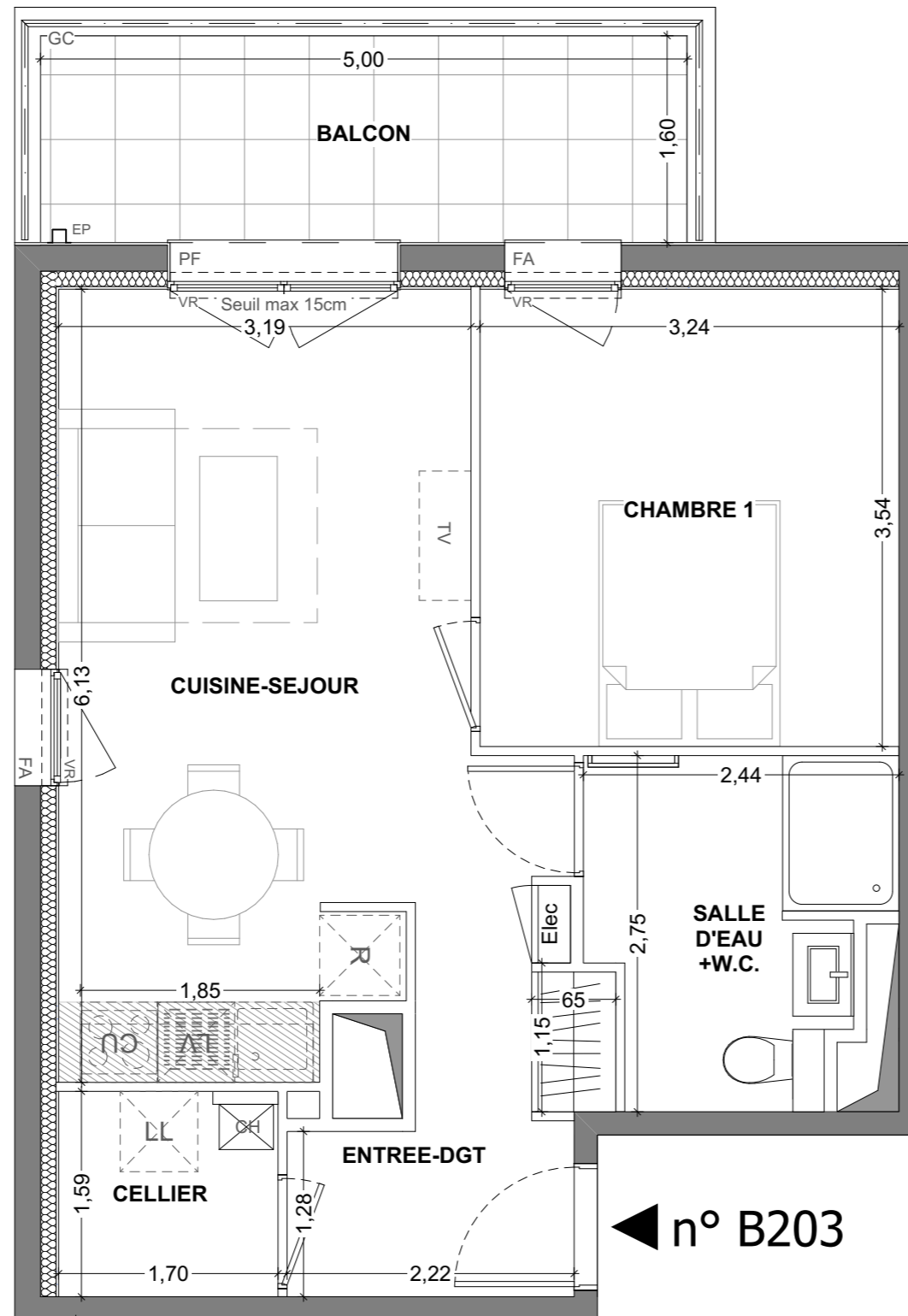


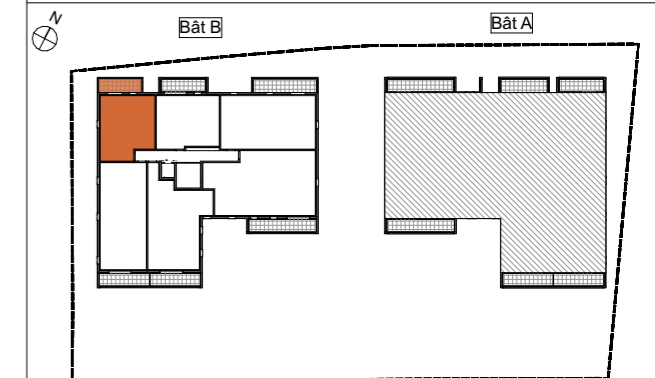
# IRIS



◀ n° B203

6-8 rue de la Mare Pavée  
35235 Thorigné-Fouillard  
Appartement 2 pièces  
Lot n° B203

**BATIMENT B - 2ème ETAGE**



## TABLEAU DES SURFACES

(compris placard)

ENTREE-DGT	6,00 m <sup>2</sup>
CUISINE-SEJOUR	18,39 m <sup>2</sup>
CHAMBRE 1	11,46 m <sup>2</sup>
SDE+W.C.	5,47 m <sup>2</sup>
CELLIER	2,64 m <sup>2</sup>

**SURF. HABITABLE 43,96 m<sup>2</sup>**

BALCON 8,00 m<sup>2</sup>

**SURF. TOTALE 8,00 m<sup>2</sup>**

## PLAN NOTAIRE

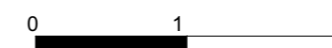
### LEGENDE

PF	Porte-fenêtre	Elec	Tableau électrique
PF+F	Porte-fenêtre + fixe	LL	Lave-linge
F	Fenêtre	LV	Lave-vaisselle
FA	Fenêtre allège vitrée	CU	Cuisson
VR	Volet roulant	R	Réfrigérateur
GC	Garde-corps	CH	Chaudière
		[Hatched Box]	Soffites et faux-plafond

Des modifications sont susceptibles d'être apportées à ce plan en fonction des nécessités techniques, de la réalisation tant en ce qui concerne les dimensions libres, que l'équipement. Les surfaces sont approximatives. Les retombées, soffites, faux-plafond, équipements sanitaires ainsi que le calepinage et dimensions des carrelages sont figurés à titre indicatif, et peuvent subir des modifications pour impératif technique. Les appareils ménagers ne sont pas fournis. Les volets roulants seront prévus conformément à la notice de vente. Les coffres de volet roulant seront débordants à l'intérieur. La hauteur des seuils au droit des portes-fenêtres sur balcons ou terrasses pourra varier de 5 à 35 cm à partir du sol intérieur. La hauteur entre le jardin et la terrasse pourra varier entre 0 et 60 cm. Les jardins ne seront pas nécessairement plats et pourront comporter des talus et des pentes.

DATE: 28/03/2023

INDICE 01



Echelle: 1:50 ème