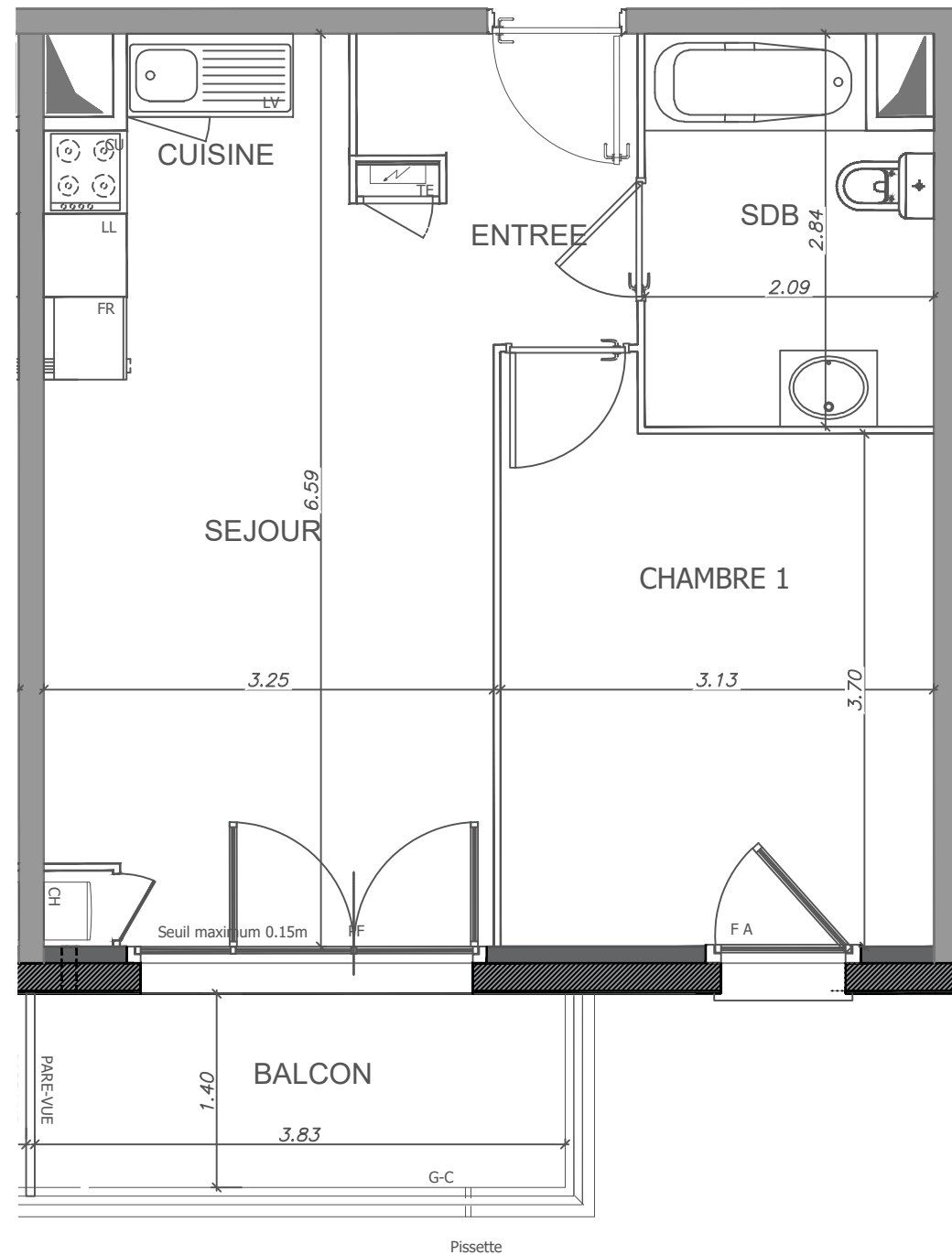
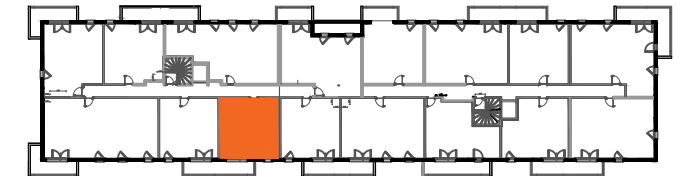


# PRELUDE

N°C-104



Boulevard J.F. Kennedy  
28 600 LUISANT  
Appartement 2 PIECES  
Lot n°C-104  
**BATIMENT C - 1ER ETAGE**



## TABLEAU DES SURFACES

(y compris placard)

ENTREE :	3.68 m <sup>2</sup>
SEJOUR - CUISINE :	19.74 m <sup>2</sup>
CHAMBRE 1 :	12.18 m <sup>2</sup>
SALLE DE BAIN :	5.58 m <sup>2</sup>
<b>SURF. HABITABLE :</b>	<b>41.18 m<sup>2</sup></b>
BALCON :	5.36 m <sup>2</sup>
<b>TOTALE :</b>	<b>46.54 m<sup>2</sup></b>

## PLAN NOTAIRE

### LEGENDE

PF	Porte-fenêtre	LL	Lave-linge
F	Fenêtre	LV	Lave-vaisselle
FA	Fenêtre sur allège vitrée	CU	Cuisson
VB	Volet battant	R	Réfrigérateur
GC	Garde-corps	CH	Chaudière
	Tableau électrique		Soffites et faux-plafond

Des modifications sont susceptibles d'être apportées à ce plan en fonction des nécessités techniques, de la réalisation tant en ce qui concerne les dimensions libre que l'équipement. Les surfaces sont approximatives. Les retombées, soffites, faux-plafond, équipements sanitaires ainsi que le calpinage et dimensions carrelages sont figurés à titre indicatif, et peuvent subir des modifications pour impératif technique. Les appareils ménagers ne sont pas fournis. Les volets roulants seront prévus conformément à la notice de vente. Les coffres de volet roulant ne sont pas représentés et seront débordants à l'intérieur. La hauteur des seuils au droit des portes-fenêtres sur balcons ou terrasses pourra varier de 5 à 35 cm à partir du sol intérieur. La hauteur entre le jardin et la terrasse pourra varier entre 0 et 60 cm. Les jardins ne seront pas nécessairement plats et pourront comporter des talus et des pentes.

DATE : 05 04 2023

INDICE : 0

