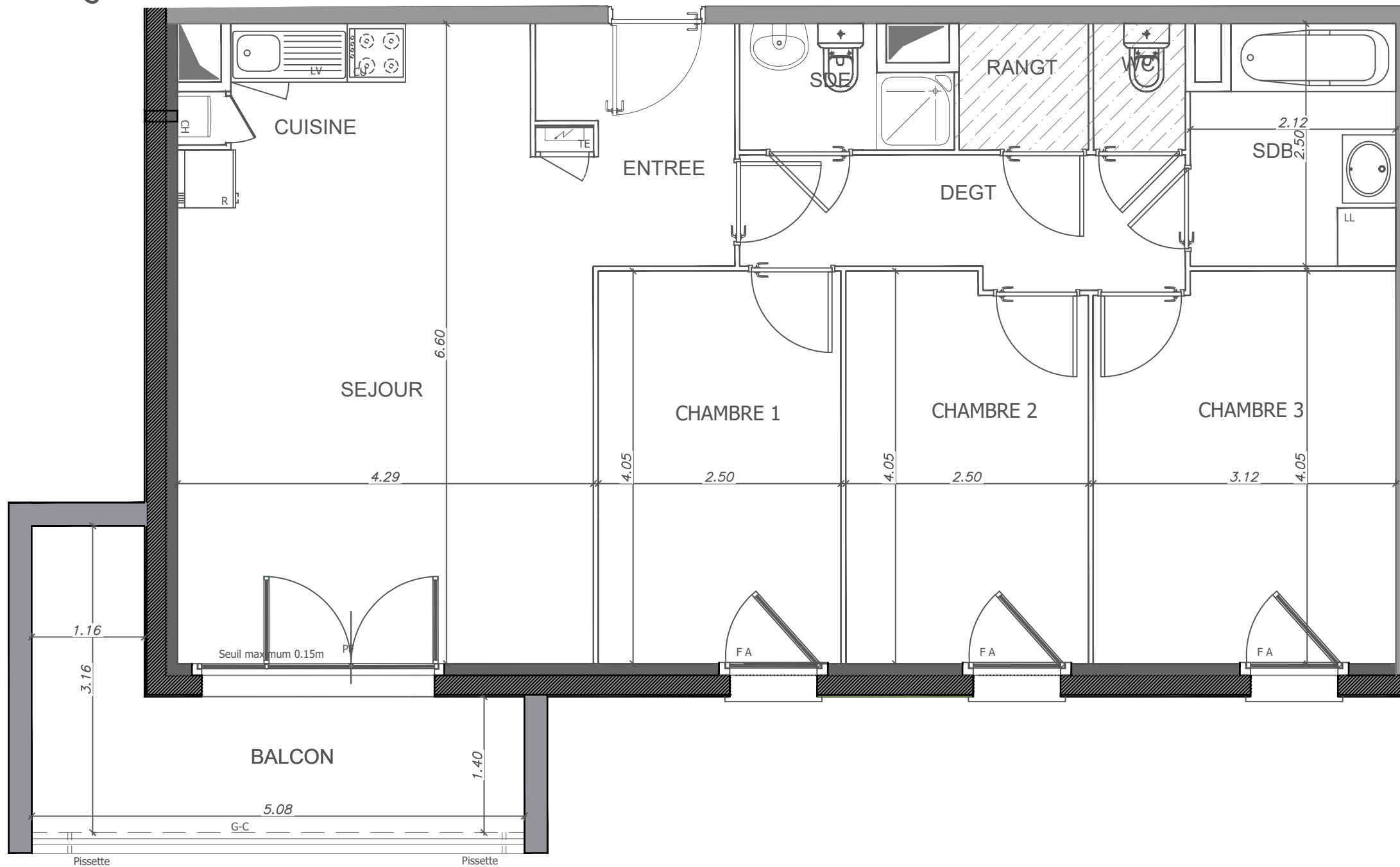
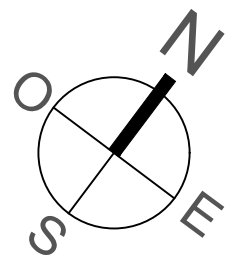
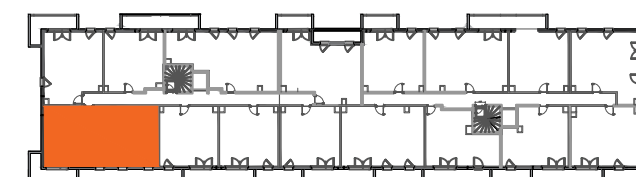


# PRELUDE

N°C-306



Boulevard J.F. Kennedy  
28 600 LUISANT  
Appartement 4 PIECES  
Lot n°C-306  
**BATIMENT C - 3EME ETAGE**



## TABLEAU DES SURFACES

(y compris placard)

|                          |                            |
|--------------------------|----------------------------|
| ENTREE :                 | 4.41 m <sup>2</sup>        |
| SEJOUR - CUISINE :       | 27.00 m <sup>2</sup>       |
| CHAMBRE 1 :              | 10.12 m <sup>2</sup>       |
| CHAMBRE 2 :              | 9.83 m <sup>2</sup>        |
| CHAMBRE 3 :              | 12.37 m <sup>2</sup>       |
| SALLE DE BAIN :          | 5.00 m <sup>2</sup>        |
| WC :                     | 1.23 m <sup>2</sup>        |
| DEGAGEMENT :             | 5.79 m <sup>2</sup>        |
| RANGEMENT :              | 1.73 m <sup>2</sup>        |
| SALLE D'EAU :            | 2.47 m <sup>2</sup>        |
| <b>SURF. HABITABLE :</b> | <b>80.06 m<sup>2</sup></b> |
| BALCON :                 | 9.14 m <sup>2</sup>        |
| <b>TOTALE :</b>          | <b>89.20 m<sup>2</sup></b> |

## PLAN NOTAIRE

### LEGENDE

|    |                           |    |                          |
|----|---------------------------|----|--------------------------|
| PF | Porte-fenêtre             | LL | Lave-linge               |
| F  | Fenêtre                   | LV | Lave-vaisselle           |
| FA | Fenêtre sur allège vitrée | CU | Cuisson                  |
| VB | Volet battant             | R  | Réfrigérateur            |
| GC | Garde-corps               | CH | Chaudière                |
|    | Tableau électrique        |    | Soffites et faux-plafond |

Des modifications sont susceptibles d'être apportées à ce plan en fonction des nécessités techniques, de la réalisation tant en ce qui concerne les dimensions libre que l'équipement. Les surfaces sont approximatives. Les retombées, soffites, faux-plafond, équipements sanitaires ainsi que le calpinage et dimensions carrelages sont figurés à titre indicatif, et peuvent subir des modifications pour impératif technique. Les appareils ménagers ne sont pas fournis. Les volets roulants seront prévus conformément à la notice de vente. Les coffres de volet roulant ne sont pas représentés et seront débordants à l'intérieur.

La hauteur des seuils au droit des portes-fenêtres sur balcons ou terrasses pourra varier de 5 à 35 cm à partir du sol intérieur. La hauteur entre le jardin et la terrasse pourra varier entre 0 et 60 cm. Les jardins ne seront pas nécessairement plats et pourront comporter des talus et des pentes.

DATE : 05 04 2023

INDICE : 0