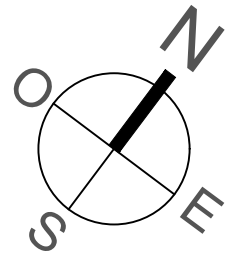
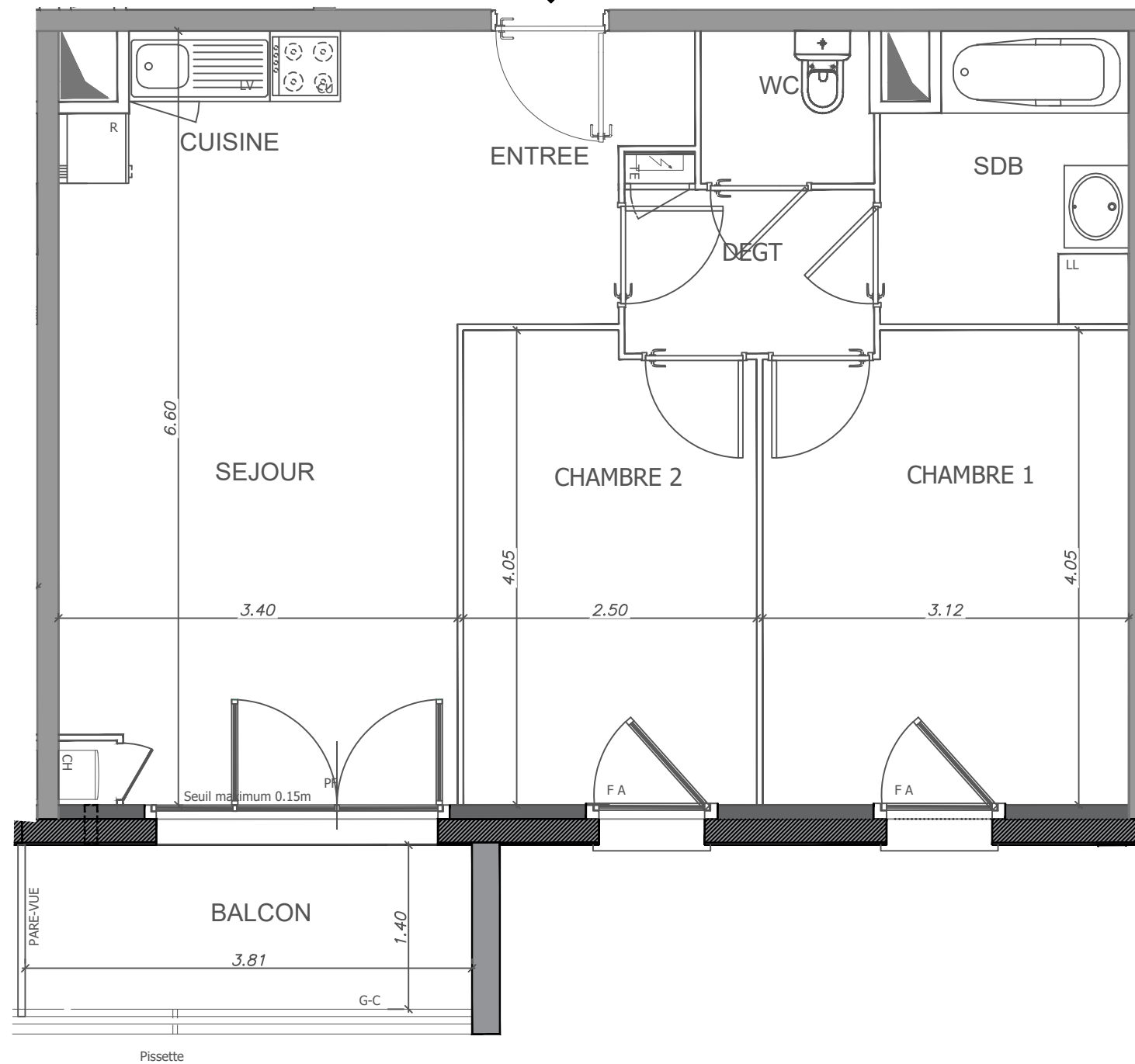


PRELUDE



N°B-302



Boulevard J.F. Kennedy
28 600 LUISANT
Appartement 3 PIECES
Lot n°B-302
BATIMENT B - 3EME ETAGE

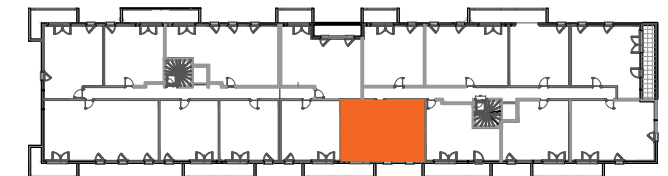


TABLEAU DES SURFACES

(y compris placard)

| | |
|--------------------------|----------------------------|
| ENTREE : | 4.39 m ² |
| SEJOUR - CUISINE : | 21.81 m ² |
| CHAMBRE 1 : | 12.37 m ² |
| CHAMBRE 2 : | 9.82 m ² |
| SALLE DE BAIN : | 5.00 m ² |
| WC : | 1.87 m ² |
| DEGAGEMENT : | 2.91 m ² |
| SURF. HABITABLE : | 58.17 m² |
| BALCON : | 5.33 m ² |
| TOTALE : | 63.50 m² |

PLAN NOTAIRE

LEGENDE

| | | | |
|----|---------------------------|----|--------------------------|
| PF | Porte-fenêtre | LL | Lave-linge |
| F | Fenêtre | LV | Lave-vaisselle |
| FA | Fenêtre sur allège vitrée | CU | Cuisson |
| VB | Volet battant | R | Réfrigérateur |
| GC | Garde-corps | CH | Chaudière |
| | Tableau électrique | | Soffites et faux-plafond |

Des modifications sont susceptibles d'être apportées à ce plan en fonction des nécessités techniques, de la réalisation tant en ce qui concerne les dimensions libre que l'équipement. Les surfaces sont approximatives. Les retombées, soffites, faux-plafond, équipements sanitaires ainsi que le calpinage et dimensions carrelages sont figurés à titre indicatif, et peuvent subir des modifications pour impératif technique. Les appareils ménagers ne sont pas fournis. Les volets roulants seront prévus conformément à la notice de vente. Les coffres de volet roulant ne sont pas représentés et seront débordants à l'intérieur. La hauteur des seuils au droit des portes-fenêtres sur balcons ou terrasses pourra varier de 5 à 35 cm à partir du sol intérieur. La hauteur entre le jardin et la terrasse pourra varier entre 0 et 60 cm. Les jardins ne seront pas nécessairement plats et pourront comporter des talus et des pentes.

DATE : 05 04 2023

INDICE : 0

