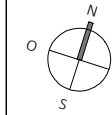


# L'EMERA

40a Ch de la Bruyère - 69570 DARDILLY

Appartement 3 PIECES  
Lot n° B23

**BATIMENT B - ETAGE ATTIQUE**



## TABLEAU DES SURFACES

(compris placards)

Surface Habitable	63.58 m <sup>2</sup>
SEJOUR/CUISINE	28.14 m <sup>2</sup>
DGT	3.17 m <sup>2</sup>
CHAMBRE 1	14.36 m <sup>2</sup>
CHAMBRE 2	11.36 m <sup>2</sup>
SDB	4.69 m <sup>2</sup>
WC	1.86 m <sup>2</sup>
Annexe	36.43 m <sup>2</sup>
TERRASSE 1	31.48 m <sup>2</sup>
TERRASSE 2	4.95 m <sup>2</sup>

## PLAN DE RESERVATION

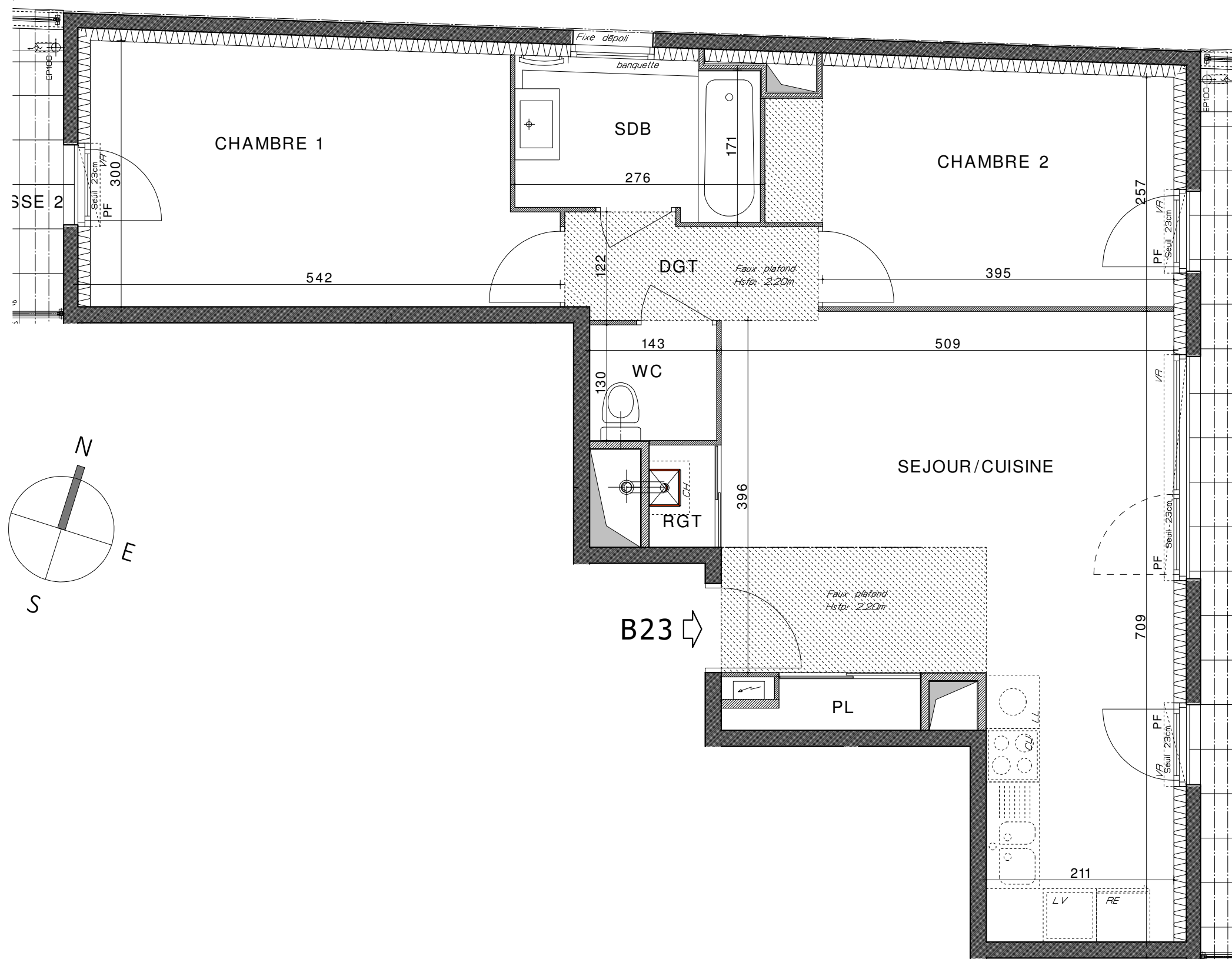
### LEGENDE

PF	Porte-fenêtre	LL	Lave-linge
F	Fenêtre	LV	Lave-vaisselle
VR	Volet roulant	CU	Cuisson
GC	Garde corps	R	Réfrigérateur
BS	Brise Soleil fixe	CH	Chaudière
	Tableau électrique		Soffites et faux-plafond

Des modifications sont susceptibles d'être apportées à ce plan en fonction des nécessités techniques, de la réalisation tant en ce qui concerne les dimensions libres que l'équipement. Les surfaces sont approximatives. Les retombées, soffites, faux plafond, équipements sanitaires ainsi que le calepinage et dimensions des carrelages sont figurés à titre indicatif, et peuvent subir des modifications pour impératif technique. Les appareils ménagers ne sont pas fournis. Les volets roulants seront prévus conformément à la notice de vente. Les coffres de volet roulant ne sont pas représentés et seront débordants à l'intérieur. La hauteur des seuils au droit des porte-fenêtres sur balcons ou terrasses pourra varier de 5 à 35 cm à partir du sol intérieur. La hauteur entre le jardin et la terrasse pourra varier entre 0 et 60 cm. Les jardins ne seront pas nécessairement plats et pourront comporter des talus et des pentes.

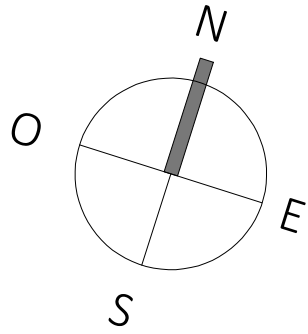
DATE : 04 / 03 / 2024

INDICE : 1 du 11/04/2024



PLAN NOTAIRE

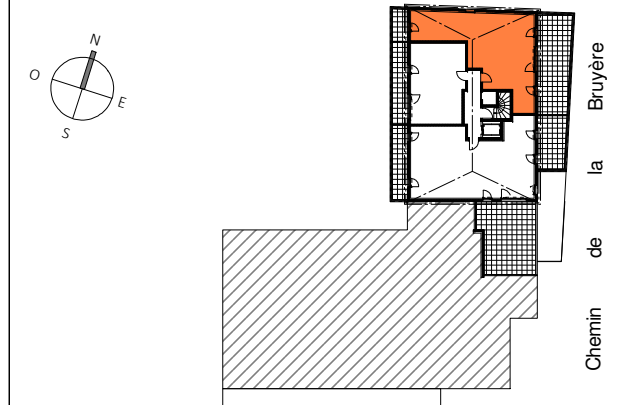
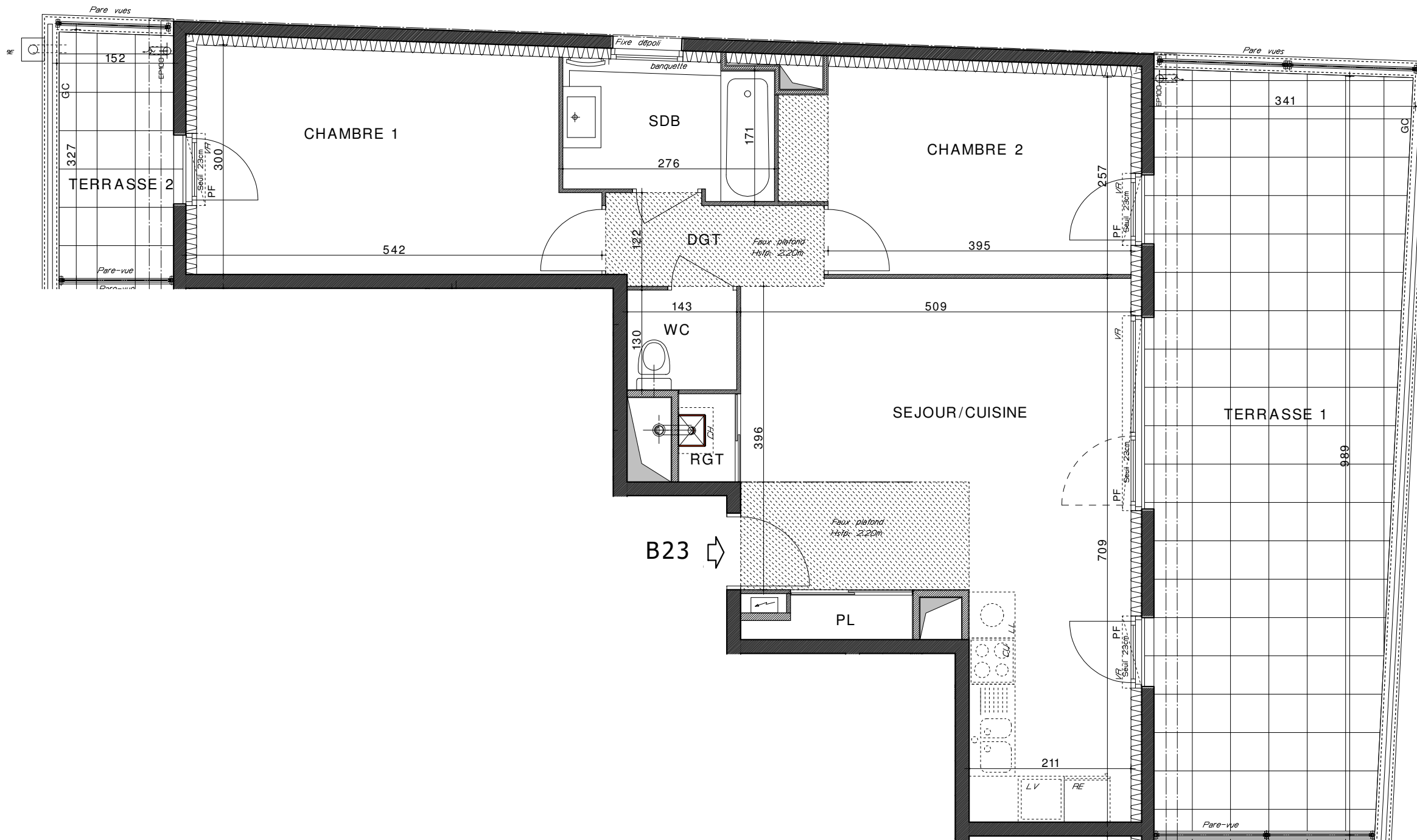
# L'EMERA



40a Ch de la Bruyère - 69570 DARDILLY

Appartement 3 PIECES  
Lot n° B23

**BATIMENT B - ETAGE ATTIQUE**  
**Plan des Terrasses**



## TABLEAU DES SURFACES

(compris placards)

<b>Surface Habitable</b>	<b>63.58 m<sup>2</sup></b>
SEJOUR/CUISINE	28.14 m <sup>2</sup>
DGT	3.17 m <sup>2</sup>
CHAMBRE 1	14.36 m <sup>2</sup>
CHAMBRE 2	11.36 m <sup>2</sup>
SDB	4.69 m <sup>2</sup>
WC	1.86 m <sup>2</sup>
<b>Annexe</b>	<b>36.43 m<sup>2</sup></b>
TERRASSE 1	31.48 m <sup>2</sup>
TERRASSE 2	4.95 m <sup>2</sup>

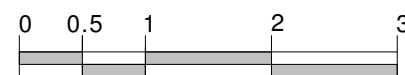
## PLAN DE RESERVATION

LEGENDE			
PF	Porte-fenêtre	LL	Lave-linge
F	Fenêtre	LV	Lave-vaisselle
VR	Volet roulant	CU	Cuisson
GC	Garde corps	R	Réfrigérateur
BS	Brise Soleil fixe	CH	Chaudière
	Tableau électrique		Soffites et faux-plafond

Des modifications sont susceptibles d'être apportées à ce plan en fonction des nécessités techniques, de la réalisation tant en ce qui concerne les dimensions libres que l'équipement. Les surfaces sont approximatives. Les retombées, soffites, faux plafond, équipements sanitaires ainsi que le calepinage et dimensions des carrelages sont figurés à titre indicatif, et peuvent subir des modifications pour impératif technique. Les appareils ménagers ne sont pas fournis. Les volets roulants seront prévus conformément à la notice de vente. Les coffres de volet roulant ne sont pas représentés et seront débordants à l'intérieur. La hauteur des seuils au droit des porte-fenêtres sur balcons ou terrasses pourra varier de 5 à 35 cm à partir du sol intérieur. La hauteur entre le jardin et la terrasse pourra varier entre 0 et 60 cm. Les jardins ne seront pas nécessairement plats et pourront comporter des talus et des pentes.

DATE : 04 / 03 / 2024

INDICE : 1 du 11/04/2024



PLAN NOTAIRE