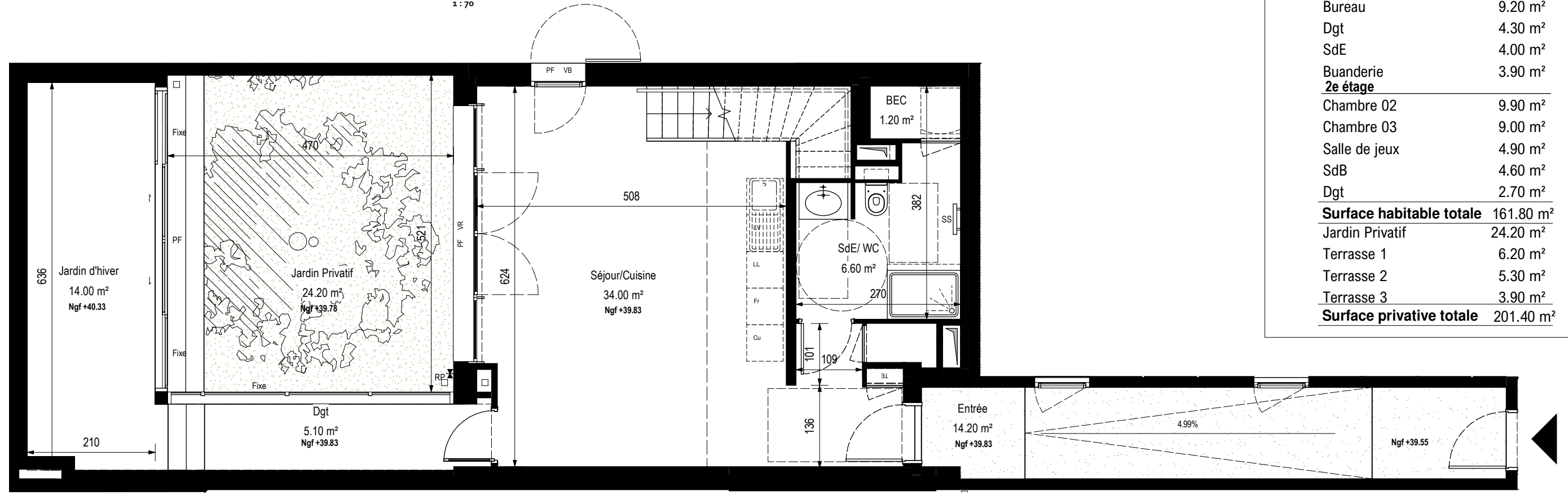


**Mezzanine**  
1 : 70



**Rez-de-chaussée**  
1 : 70

**HERITAGE**  
MARSEILLE  
Rue Bonnefoy, Rue de Montevideo - 13006 Marseille  
**Appartement 4 PIECES**  
Lot n°M3 RDC

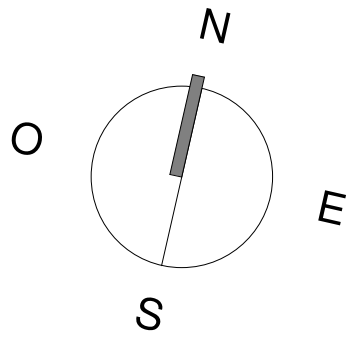


**TABLEAU DES SURFACES**  
(compris placards)

<b>RDC</b>	
Séjour/Cuisine	34.00 m <sup>2</sup>
Entrée	14.20 m <sup>2</sup>
Jardin d'hiver	14.00 m <sup>2</sup>
SdE/ WC	6.60 m <sup>2</sup>
Dgt	5.10 m <sup>2</sup>
BEC	1.20 m <sup>2</sup>
<b>Mezzanine</b>	
Mezzanine	18.90 m <sup>2</sup>
Ch.	1.60 m <sup>2</sup>
<b>1er étage</b>	
Chambre 01	13.70 m <sup>2</sup>
Bureau	9.20 m <sup>2</sup>
Dgt	4.30 m <sup>2</sup>
SdE	4.00 m <sup>2</sup>
Buanderie	3.90 m <sup>2</sup>
<b>2e étage</b>	
Chambre 02	9.90 m <sup>2</sup>
Chambre 03	9.00 m <sup>2</sup>
Salle de jeux	4.90 m <sup>2</sup>
SdB	4.60 m <sup>2</sup>
Dgt	2.70 m <sup>2</sup>
<b>Surface habitable totale</b>	<b>161.80 m<sup>2</sup></b>
Jardin Privatif	24.20 m <sup>2</sup>
Terrasse 1	6.20 m <sup>2</sup>
Terrasse 2	5.30 m <sup>2</sup>
Terrasse 3	3.90 m <sup>2</sup>
<b>Surface privative totale</b>	<b>201.40 m<sup>2</sup></b>



DATE : 15/11/2022    INDICE : N



HERITAGE  
MARSEILLE

Rue Bonnefoy, Rue de Montevideo - 13006 Marseille

Appartement 4 PIECES

Lot n°M3 ETAGES

VILLA

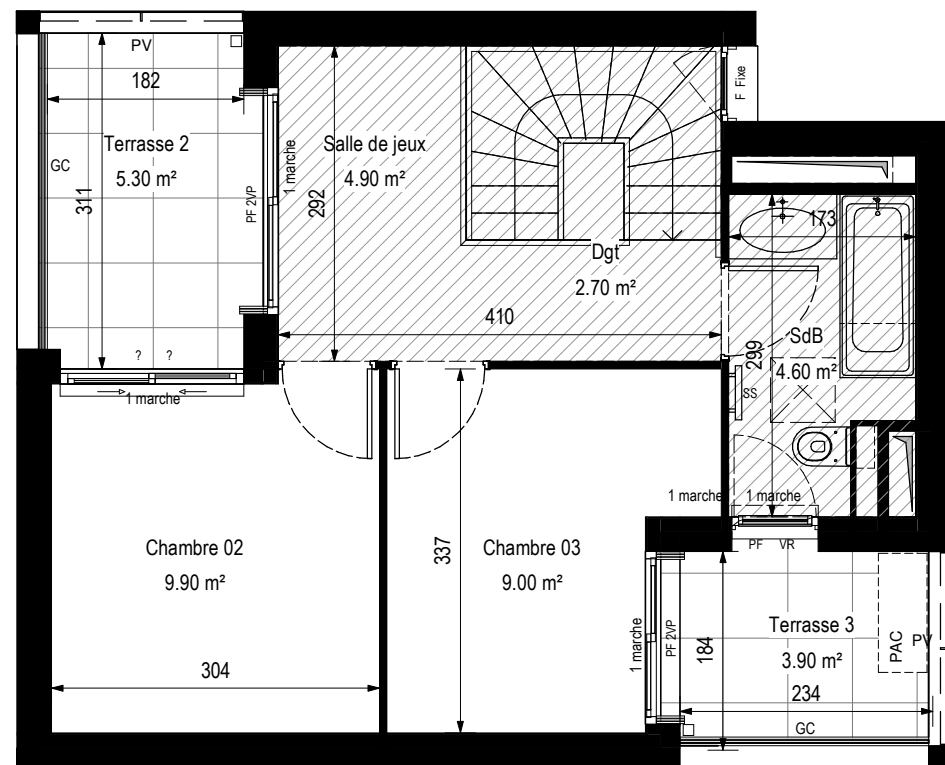
RDC



**TABLEAU DES SURFACES**

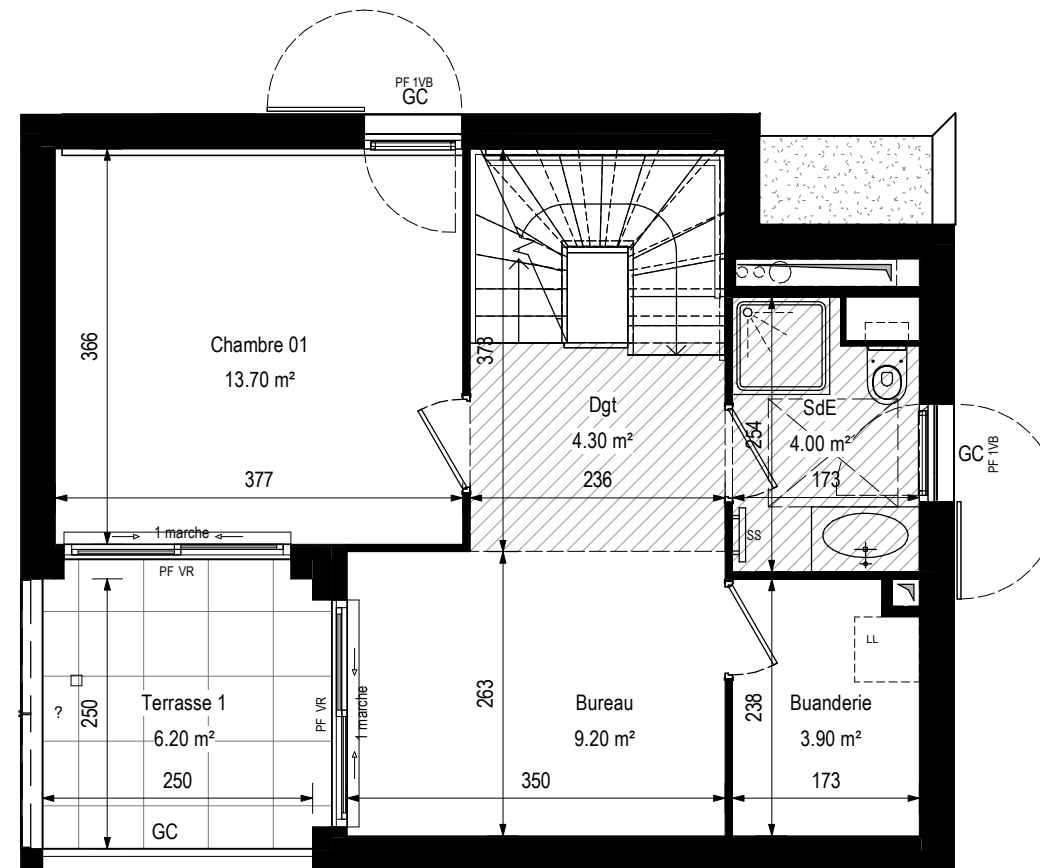
(compris placards)

<b>RDC</b>	
Séjour/Cuisine	34.00 m <sup>2</sup>
Entrée	14.20 m <sup>2</sup>
Jardin d'hiver	14.00 m <sup>2</sup>
SdE/ WC	6.60 m <sup>2</sup>
Dgt	5.10 m <sup>2</sup>
BEC	1.20 m <sup>2</sup>
<b>Mezzanine</b>	
Mezzanine	18.90 m <sup>2</sup>
Ch.	1.60 m <sup>2</sup>
<b>1er étage</b>	
Chambre 01	13.70 m <sup>2</sup>
Bureau	9.20 m <sup>2</sup>
Dgt	4.30 m <sup>2</sup>
SdE	4.00 m <sup>2</sup>
Buanderie	3.90 m <sup>2</sup>
<b>2e étage</b>	
Chambre 02	9.90 m <sup>2</sup>
Chambre 03	9.00 m <sup>2</sup>
Salle de jeux	4.90 m <sup>2</sup>
SdB	4.60 m <sup>2</sup>
Dgt	2.70 m <sup>2</sup>
<b>Surface habitable totale</b>	<b>161.80 m<sup>2</sup></b>
Jardin Privatif	24.20 m <sup>2</sup>
Terrasse 1	6.20 m <sup>2</sup>
Terrasse 2	5.30 m <sup>2</sup>
Terrasse 3	3.90 m <sup>2</sup>
<b>Surface privative totale</b>	<b>201.40 m<sup>2</sup></b>



2e étage

1 : 70



1er étage

1 : 70

PLAN DE RESERVATION

LEGENDE :

PF	Porte-fenêtre	LL	Lave-Linge
F	Fenêtre	LV	Lave-vaisselle
FA	Fenêtre sur allège vitrée	CU	Cuisson
VB	Volet battant	FR	Réfrigérateur
VR	Volet roulant	SS	Sèche serviette
GC	Garde corps	RP	Robinet de puisage
PV	Pare-vue		
	Tableau électrique		Soffites et FP < 2.50m

Des modifications sont susceptibles d'être apportées à ce plan en fonction des nécessités techniques, de la réalisation tant en ce qui concerne les dimensions libres que l'équipement. Les surfaces sont approximatives. Les retombées, soffites, faux plafond, équipements sanitaires ainsi que le calepinage et dimensions des carrelages sont figurés à titre indicatif, et peuvent subir des modifications pour impératif technique. Les appareils ménagers ne sont pas fournis. Les volets roulants seront prévus conformément à la notice de vente. Les coffres de volet roulant ne sont pas représentés et seront débordants à l'intérieur. La hauteur des seuils au droit des porte-fenêtres sur balcons ou terrasses pourra varier de 5 à 35 cm à partir du sol intérieur. La hauteur entre le jardin et la terrasse pourra varier entre 0 et 60 cm. Les jardins ne seront pas nécessairement plats et pourront comporter des talus et des pentes.

DATE : 15/11/2022    INDICE : N

