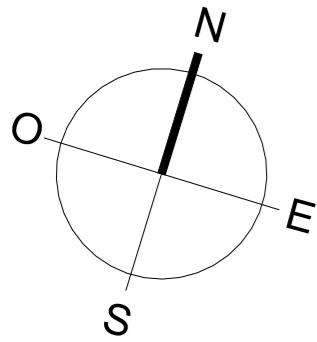


# Carré Ségur

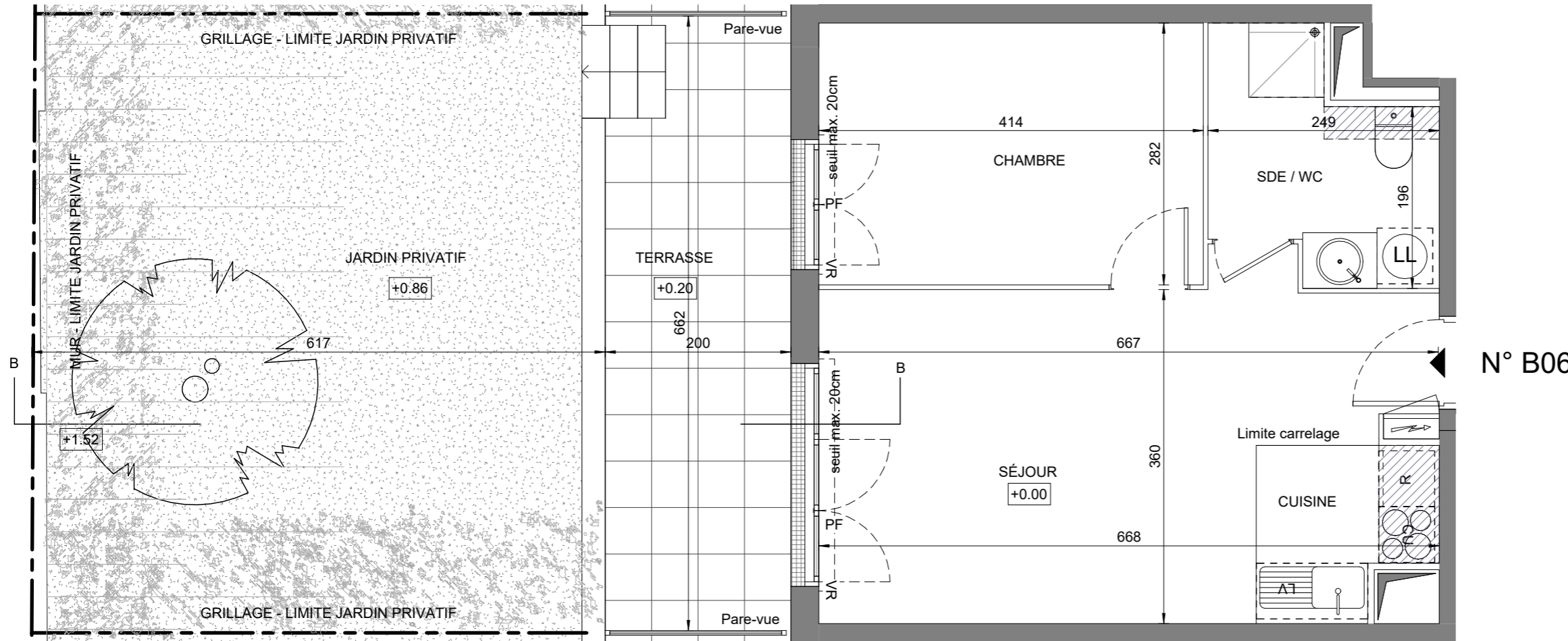


**49 - 55, Voie Normande  
94290 VILLENEUVE-LE-ROI**

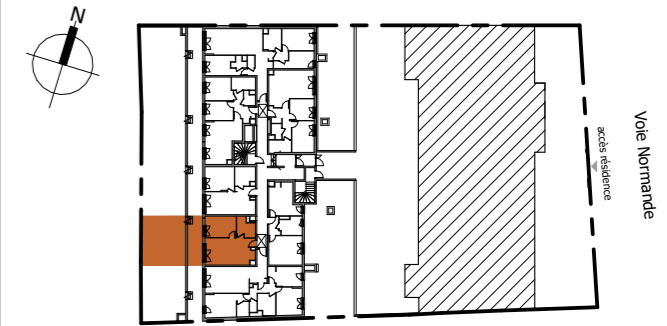
Appartement 2 PIECES

Lot n° B06

Bâtiment B - RDC



N° B06



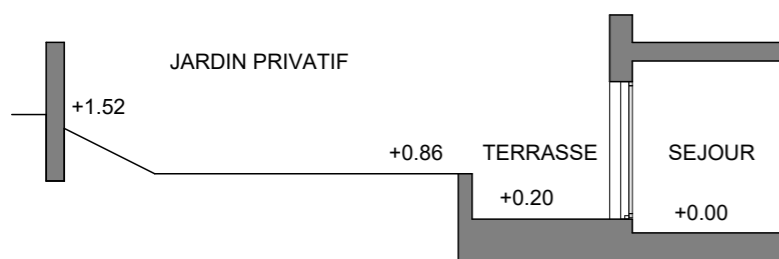
### TABLEAU DES SURFACES (compris placards)

Séjour-Cuisine	23,7 m <sup>2</sup>
Chambre	11,7 m <sup>2</sup>
SdE/WC	5,5 m <sup>2</sup>
<b>SURFACE HABITABLE</b>	<b>40,8 m<sup>2</sup></b>
Jardin	35,3 m <sup>2</sup>
Terrasse	12,3 m <sup>2</sup>
<b>SURFACE. TOTALE</b>	<b>88,4 m<sup>2</sup></b>

### PLAN DE RESERVATION

F Fenêtre	LL Lave-linge
PF Porte fenêtre	LV Lave-vaisselle
FA Fenêtre allège vitrée	CU Cuisson
VR Volet-roulant	R Réfrigérateur
GC Garde-corps	
Tableau électrique	Soffite / Faux plafond

Des modifications sont susceptibles d'être apportées à ce plan en fonction des nécessités techniques, de la réalisation tant en ce qui concerne les dimensions libres que l'équipement. Les surfaces sont approximatives. Les retombées, soffites, faux plafond, équipements sanitaires ainsi que le calepinage et dimensions des carrelages sont figurés à titre indicatif, et peuvent subir des modifications pour impératif technique. Les appareils ménagers ne sont pas fournis. Les volets roulants seront prévus conformément à la notice de vente. Les coffres de volet roulant ne sont pas représentés et seront débordants à l'intérieur. La hauteur des seuils au droit des porte-fenêtres sur balcons ou terrasses pourra varier de 5 à 35 cm à partir du sol intérieur. La hauteur entre le jardin et la terrasse pourra varier entre 0 et 60 cm. Les jardins ne seront pas nécessairement plats et pourront comporter des talus et des pentes.



COUPE BB - COUPE DE PRINCIPLE

