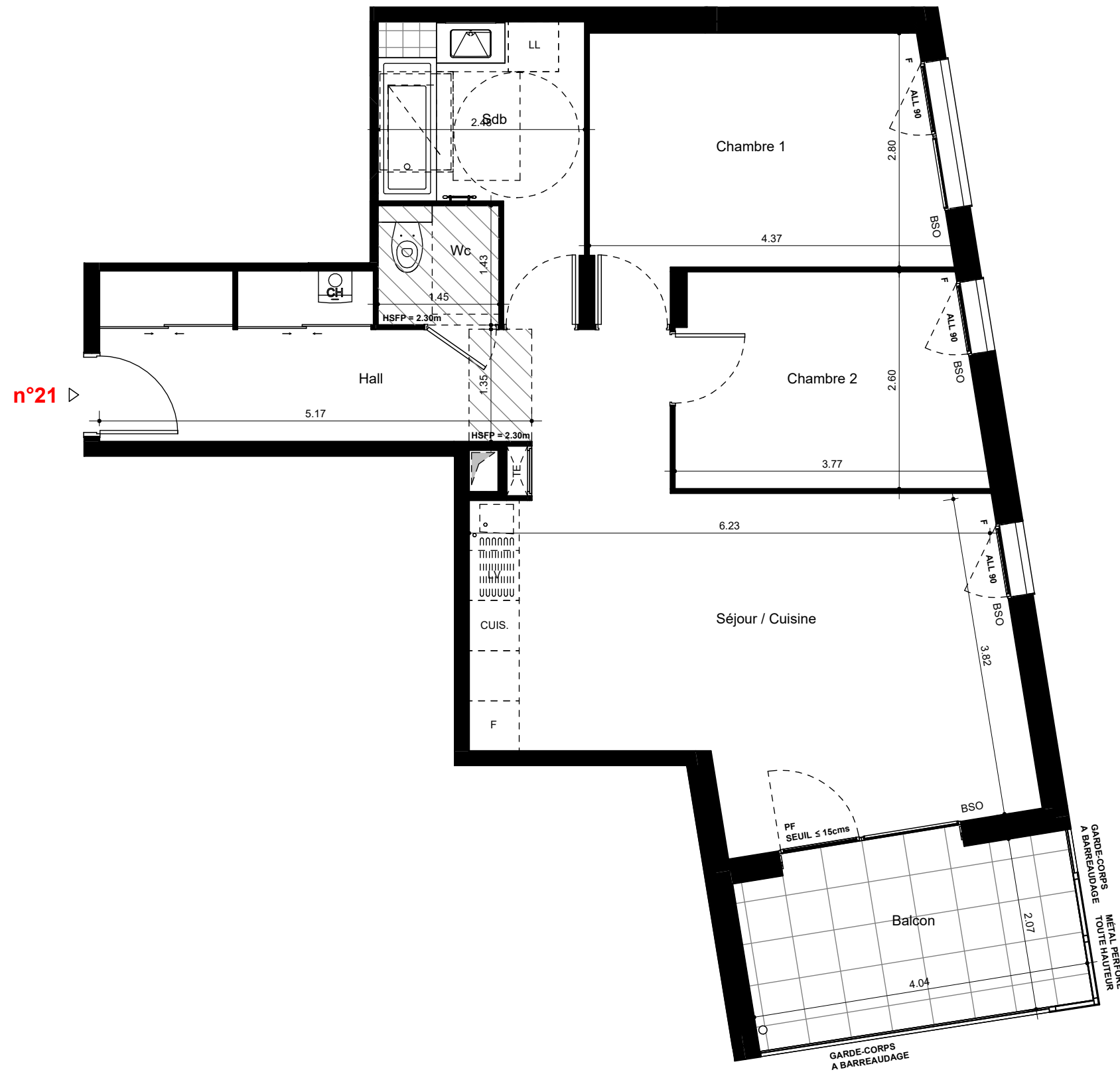
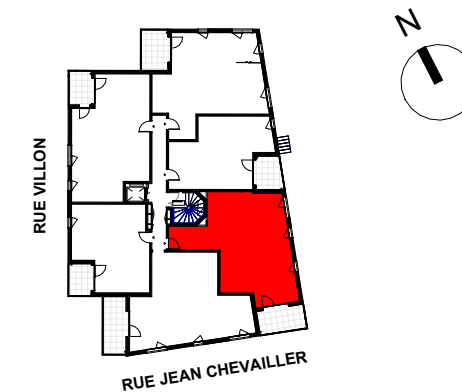


# LUMÉA



107-109 rue Villon  
69008 Lyon

Appartement 3 PIECES  
Lot n° 21  
ÉTAGE 2



## TABLEAU DES SURFACES

(compris placards)

Séjour / Cuisine	27.01 m <sup>2</sup>
Chambre 1	12.21 m <sup>2</sup>
Chambre 2	9.16 m <sup>2</sup>
Sdb	6.71 m <sup>2</sup>
Wc	2.07 m <sup>2</sup>
Hall	9.22 m <sup>2</sup>
<b>SURFACE HABITABLE</b>	<b>66.39 m<sup>2</sup></b>
Balcon	8.27 m <sup>2</sup>
<b>SURFACE EXTÉRIEURE</b>	<b>8.27 m<sup>2</sup></b>
<b>SURFACE TOTALE</b>	<b>74.66 m<sup>2</sup></b>

## PLAN DE RÉSERVATION

### LÉGENDE

PF	Porte-fenêtre	LL	Lave-Linge
F	Fenêtre	LV	Lave-Vaisselle
BSO	Brise Soleil Orientable	CUIS.	Cuisson
GC	Garde-Corps	F	Réfrigérateur
ALL	Allège (hauteur en cms)	CH	Chaudière
▨	Faux-Plafond (FP)	CE	Chauffe-Eau
HSFP	Hauteur sous FP	TE	Tableau Électrique

Des modifications sont susceptibles d'être apportées à ce plan en fonction des nécessités techniques, de la réalisation tant en ce qui concerne les dimensions libres que l'équipement. Les surfaces sont approximatives. Les retombées, soffites, faux plafond, équipements sanitaires ainsi que le calepinage et dimensions des carrelages sont figurés à titre indicatif, et peuvent subir des modifications pour impératif technique. Les appareils ménagers ne sont pas fournis. Les volets roulants seront prévus conformément à la notice de vente. Les coffres de volet roulant ne sont pas représentés et seront débordants à l'intérieur. La hauteur des seuils au droit des porte-fenêtres sur balcons ou terrasses pourra varier de 5 à 35 cm à partir du sol intérieur. La hauteur entre le jardin et la terrasse pourra varier entre 0 et 60 cm. Les jardins ne seront pas nécessairement plats et pourront comporter des talus et des pentes.

DATE : 26/03/2022

INDICE : B