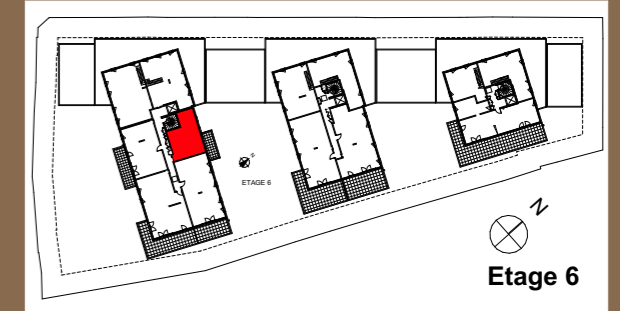
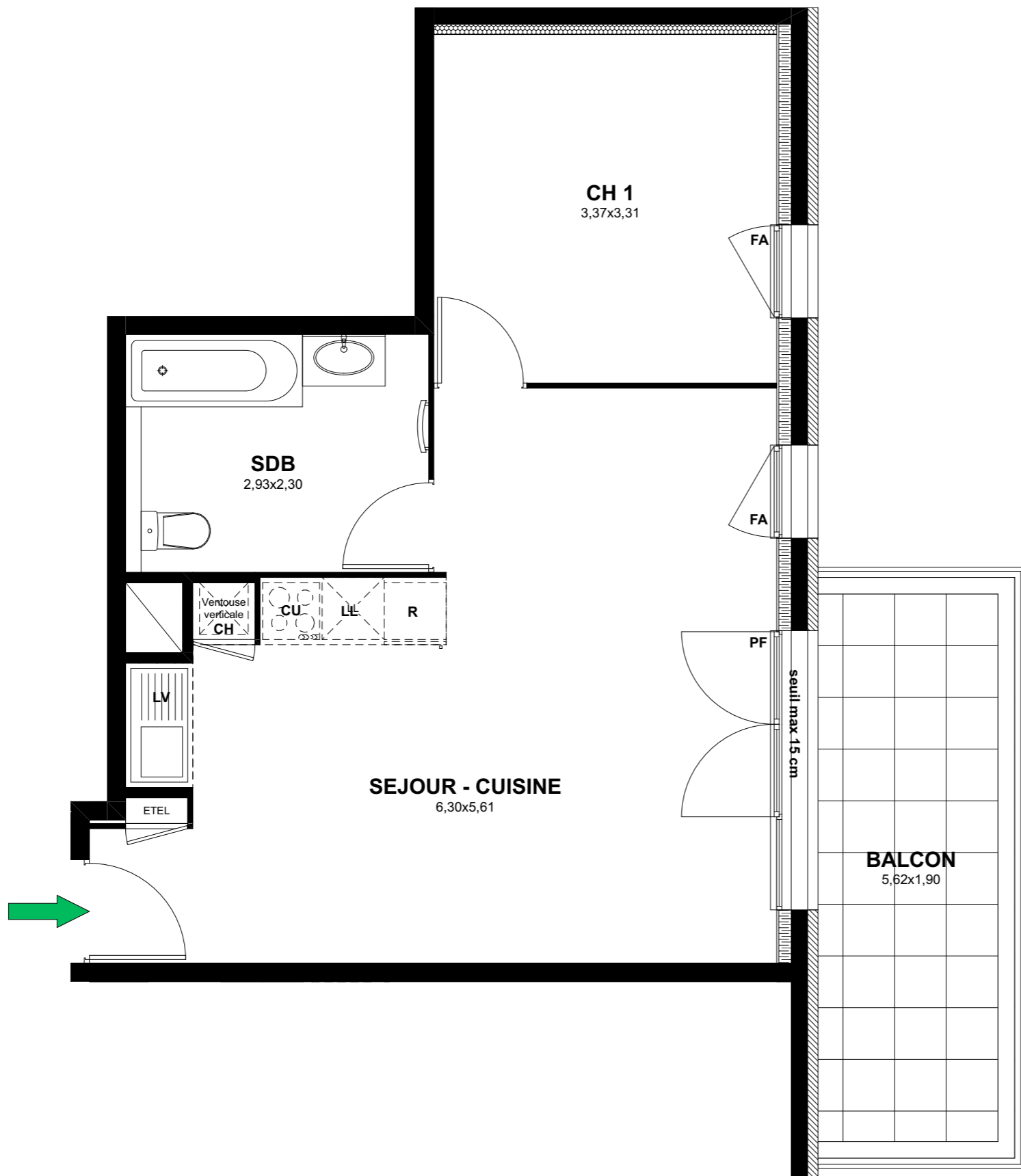


Les Jardins du Lac THONON LES BAINS



Avenue Jules Ferry
74200 THONON LES BAINS

Appartement 2 pièces
Lot n° 161

BATIMENT A - Etage 6

TABLEAU DES SURFACES (compris placards)

SEJOUR-CUISINE	29.13 m ²
CHAMBRE	11.17 m ²
SALLE DE BAINS	6.74 m ²
SURFACE HABITABLE	47.04 m²
BALCON	10.67 m ²
SURFACE TOTALE	57.71 m²

LEGENDE

PF	Porte-fenêtre		Soffites et faux plafonds
F	Fenêtre	LL	Lave-linge
FA	Fenêtre allège vitrée	LV	Lave-vaisselle
BEC	Ballon eau chaude	CU	Cuisson
GC	Garde-corps	R	Réfrigérateur
ETEL	Tableau électrique	CH	Chaudière
-o-o-	Clôture		

PLAN DE RESERVATION

INDICE : 1	DATE : 22 novembre 2021
------------	-------------------------

Des modifications sont susceptibles d'être apportées à ce plan en fonction des nécessités techniques, de la réalisation tant en ce qui concerne les dimensions libres que l'équipement. Les surfaces sont approximatives. Les retombées, soffites, faux plafond, équipements sanitaires ainsi que le calepinage et dimensions des carrelages sont figures à titre indicatif, et peuvent subir des modifications pour impératifs techniques. Les appareils ménagers ne sont pas fournis. Les volets roulants seront prévus conformément à la notice de vente. Les coffres de volet roulant ne sont pas représentés et seront débordant à l'intérieur.
La hauteur des seuils au droit des portesfenêtres sur balcons ou terrasses pourra varier de 5 à 35 cm à partir du sol intérieur.
La hauteur entre le jardin et la terrasse pourra varier entre 0 et 60 cm. Les jardins ne seront pas nécessairement plats et pourront comporter des talus et des pentes.