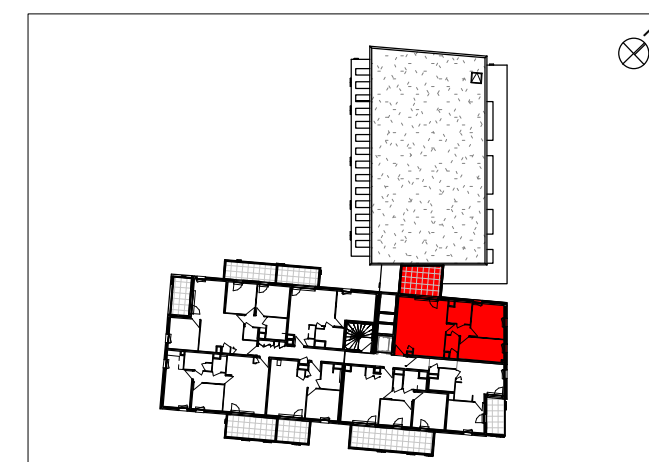


OPÉRATION IMPULSION

82-84 Traverse Chevalier - Marseille 10e

PLAN DE VENTE / Série NOTAIRE

Bâtiment B
R+4
Appartement type 3
B 401



Repérage du logement

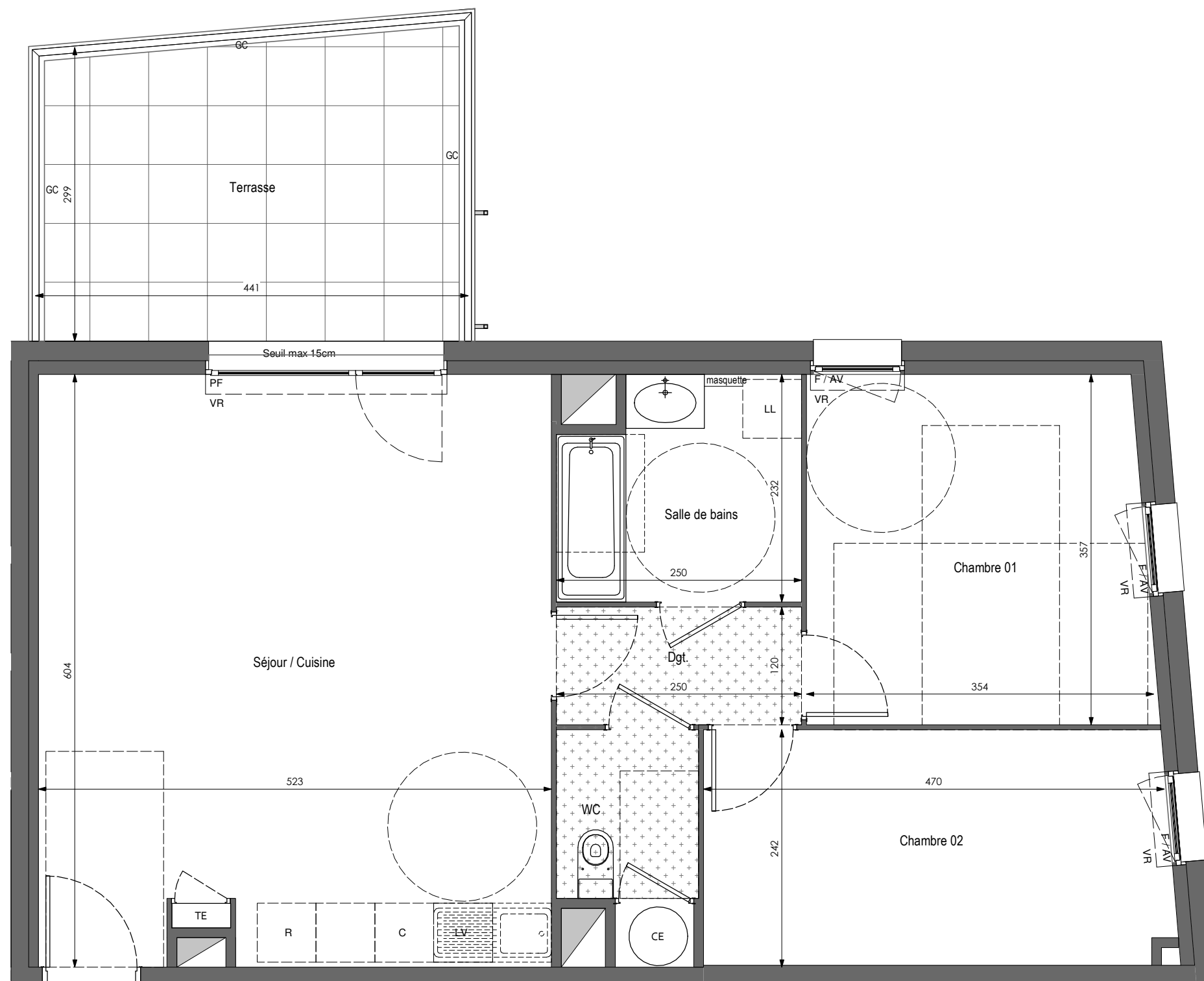
TABLEAU DES SURFACES (y compris placards)

TYPE DE PIECE	SURFACES
Séjour / Cuisine	31.10 m ²
Chambre 01	12.35 m ²
Chambre 02	11.36 m ²
Salle de bains	5.37 m ²
WC	3.06 m ²
Dgt.	3.00 m ²

SURFACE HABITABLE TOTALE : 66.24 m²

Terrasse	13.41 m ²
SURFACE EXTERIEURE :	13.41 m²

INDICE : Notaire DATE : 27/07/2021



LEGENDE

F	Fenêtre	LV	Lave-Vaisselle
PF	Porte-Fenêtre	LL	Lave Linge
AV	Allège Vitrée	R	Réfrigérateur
VR	Volet Roulant	CE	Chauffe-Eau
GC	Garde-Corps	TE	Tableau Electrique
BV	Brise-Vue	PL	Emplacement placard

+ + Soffite / Faux Plafond

NOTA : les équipements de cuisine ne sont pas fournis

Des modifications sont susceptibles d'être apportées à ce plan en fonction des nécessités techniques, de la réalisation tant en ce qui concerne les dimensions libres que l'équipement. Les surfaces sont approximatives. Les retombées, soffites, faux plafond, équipement sanitaires ainsi que le calepinage et dimensions des carrelages sont figurés à titre indicatif, et peuvent subir des modifications pour impératif technique. Les appareils ménagers ne sont pas fournis. Les volets roulants seront prévus conformément à la notice de vente. Les coffres de volet roulant ne sont pas représentés et seront débordants à l'intérieur. La hauteur des seuils au droit des porte-fenêtres sur balcons ou terrasses pourra varier de 5 à 35cm à partir du sol intérieur. La hauteur entre le jardin et la terrasse pourra varier entre 0 et 60 cm. Les jardins ne seront pas nécessairement plats et pourront comporter des talus et des pentes.