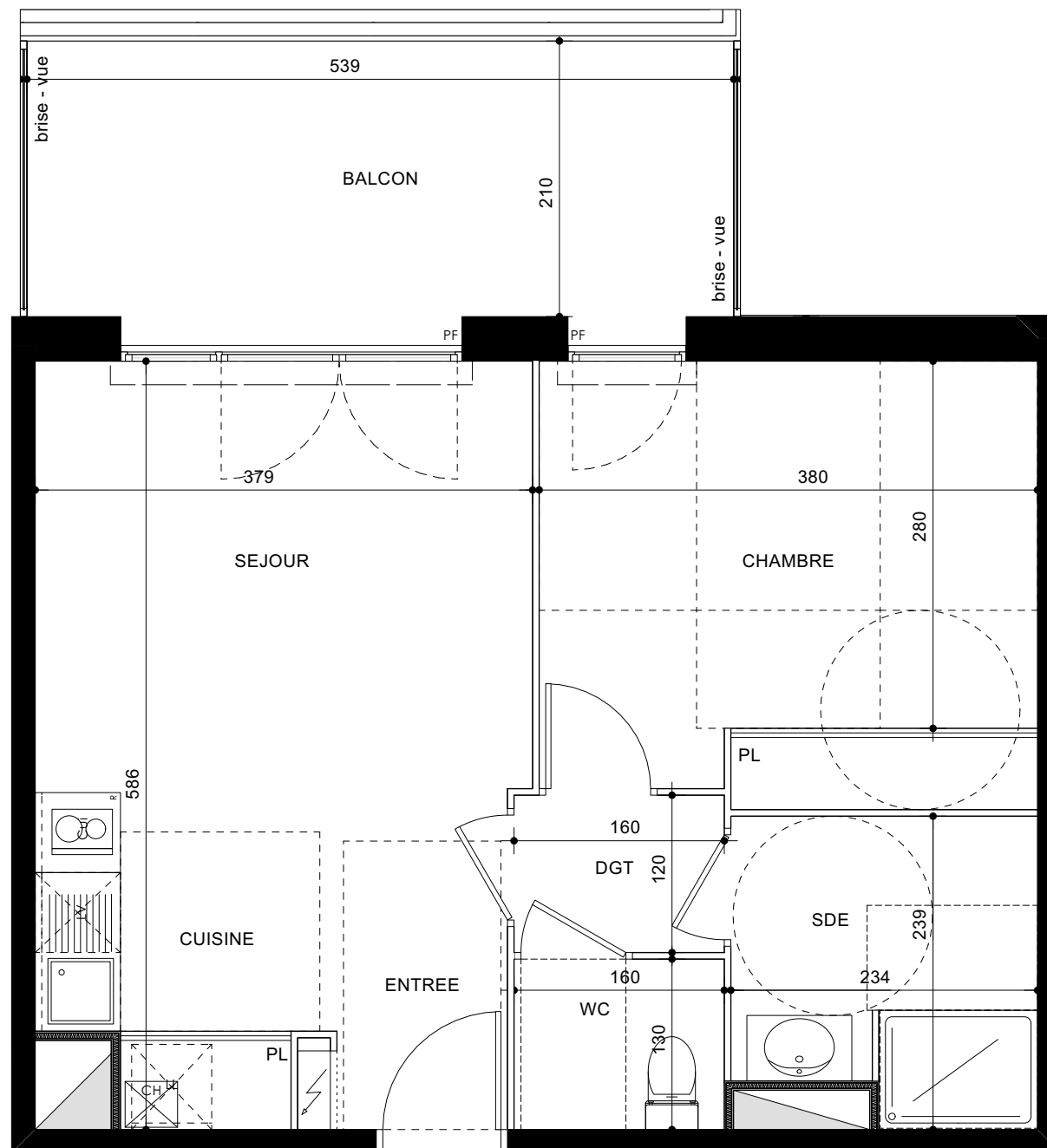


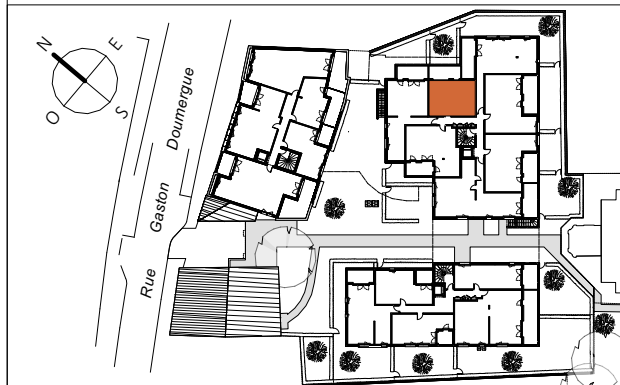
# KAOMA



102 à 106 Rue Gaston Doumergue  
31170 TOURNEFEUILLE

Appartement 2 PIECES  
Lot n° B23

**BATIMENT B - 2e ETAGE**



## TABLEAU DES SURFACES

(compris placards)

ENTREE / SEJOUR / CUISINE	20,97m <sup>2</sup>
CHAMBRE	12,74m <sup>2</sup>
SALLE D'EAU	5,18m <sup>2</sup>
WC	2,08m <sup>2</sup>
DEGAGEMENT	1,92m <sup>2</sup>
<b>SURFACE TOTALE HABITABLE</b>	<b>42,89m<sup>2</sup></b>
BALCON	11,32m <sup>2</sup>
<b>SURFACE TOTALE PRIVATIVE</b>	<b>54,21m<sup>2</sup></b>

## PLAN DE RESERVATION

LEGENDE	
PF	Porte-fenêtre
F	Fenêtre
FA	Fenêtre allège vitrée
VB	Volet battant
GC	Garde corps
	Tableau électrique
PL	Placard
LL	Lave-linge
LV	Lave-vaisselle
CU	Cuisson
R	Réfrigérateur
CH	Chaudière
	Soffites et faux-plafond

Des modifications sont susceptibles d'être apportées à ce plan en fonction des nécessités techniques, de la réalisation tant en ce qui concerne les dimensions libres que l'équipement. Les surfaces sont approximatives. Les retombées, soffites, faux plafond, équipements sanitaires ainsi que le calepinage et dimensions des carrelages sont figurés à titre indicatif, et peuvent subir des modifications pour impératif technique. Les appareils ménagers ne sont pas fournis. Les volets roulants seront prévus conformément à la notice de vente. Les coffres de volet roulant ne sont pas représentés et seront débordants à l'intérieur. La hauteur des seuils au droit des porte-fenêtres sur balcons ou terrasses pourra varier de 5 à 35 cm à partir du sol intérieur. La hauteur entre le jardin et la terrasse pourra varier entre 0 et 60 cm. Les jardins ne seront pas nécessairement plats et pourront comporter des talus et des pentes.

