

LES ORÉADES

8 - 10 rue Jacques - NEUVILLE SUR SAONE

Appartement 2 PIECES
Lot n° A05

BATIMENT A - REZ-DE-JARDIN

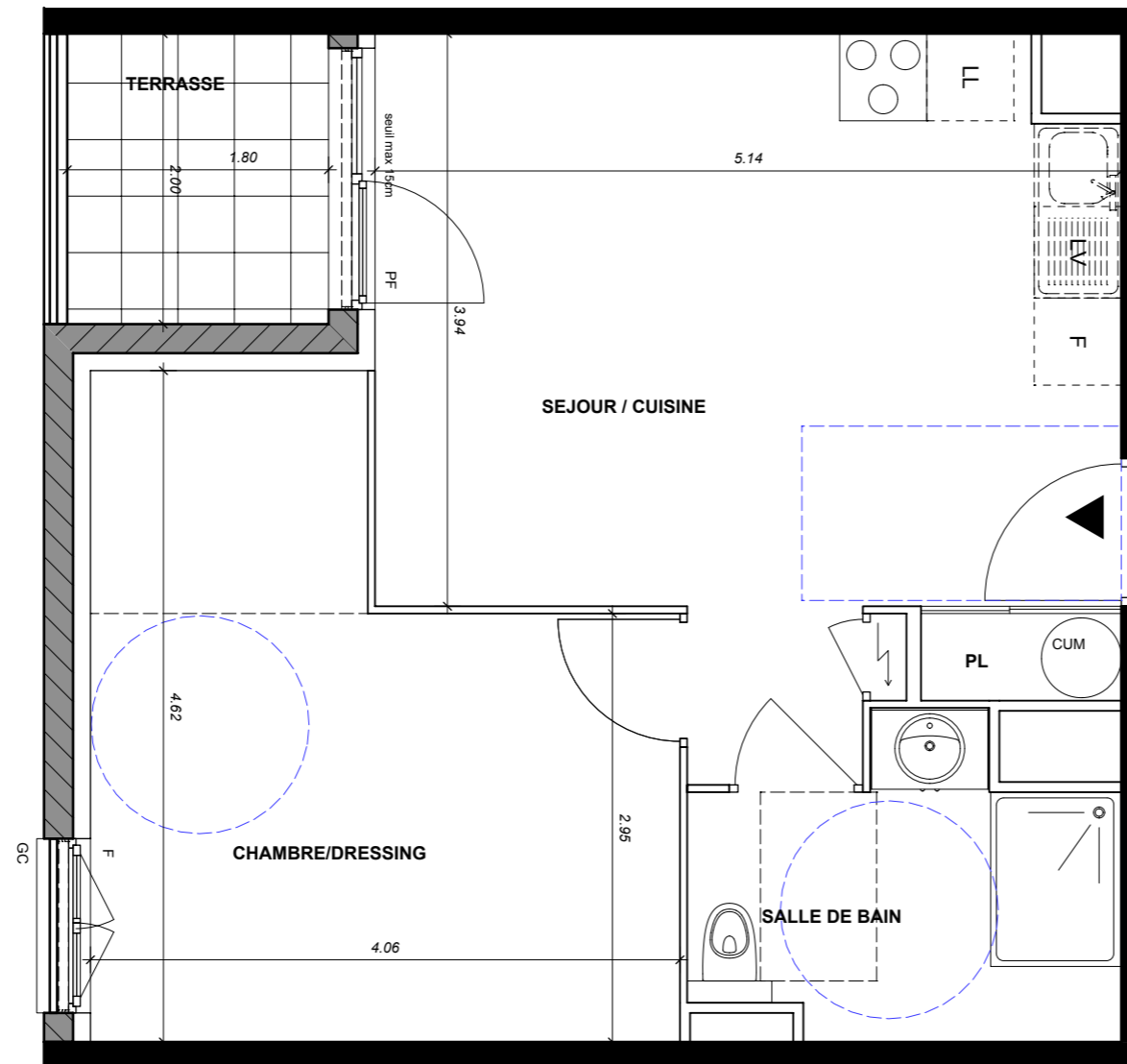
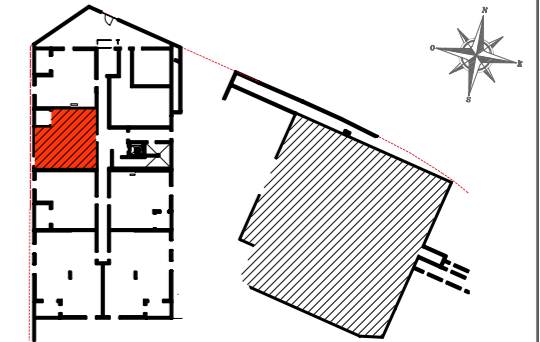


TABLEAU DE SURFACES (compris placards)

| | |
|------------------------|----------------------------|
| SEJOUR / CUISINE : | 22.24 m ² |
| CHAMBRE/ DRESSING | 15.17 m ² |
| SALLE DE BAIN : | 5.41 m ² |
| SURF. HABITABLE | 42.82 m² |
| TERRASSE : | 3.60 m ² |

PLAN NOTAIRE

| LEGENDE | | | |
|---------|----------------------------|----|---------------------------|
| PF | Porte fenêtre | LL | Lave-linge |
| FAV | Fenêtre avec allège vitrée | LV | Lave-vaisselle |
| F | Fenêtre | CU | Cuisson |
| FT | Fenêtre de toit | F | Réfrigérateur |
| GC | Garde corps | CH | Chaudière |
| | Tableau électrique | | Soffites et faux-plafonds |

Des modifications sont susceptibles d'être apportées à ce plan en fonction des nécessités techniques, de la réalisation tant en ce qui concerne les dimensions libres que l'équipement. Les surfaces sont approximatives. Les retombées, soffites, faux plafond, équipements sanitaires ainsi que le calepinage et dimensions des carrelages sont figurés à titre indicatif, et peuvent subir des modifications pour impératif technique. Les appareils ménagers ne sont pas fournis. L'occultation des baies sera prévu conformément à la notice de vente. La hauteur des seuils au droit des portes-fenêtres sur balcons ou terrasses pourra varier de 5 à 35 cm à partir du sol intérieur. La hauteur entre le jardin et la terrasse pourra varier entre 0 et 60 cm. Les jardins ne seront pas nécessairement plats et pourront comporter des talus et des pentes.

ECHELLE : INDICE : DATE : 05/11/2021