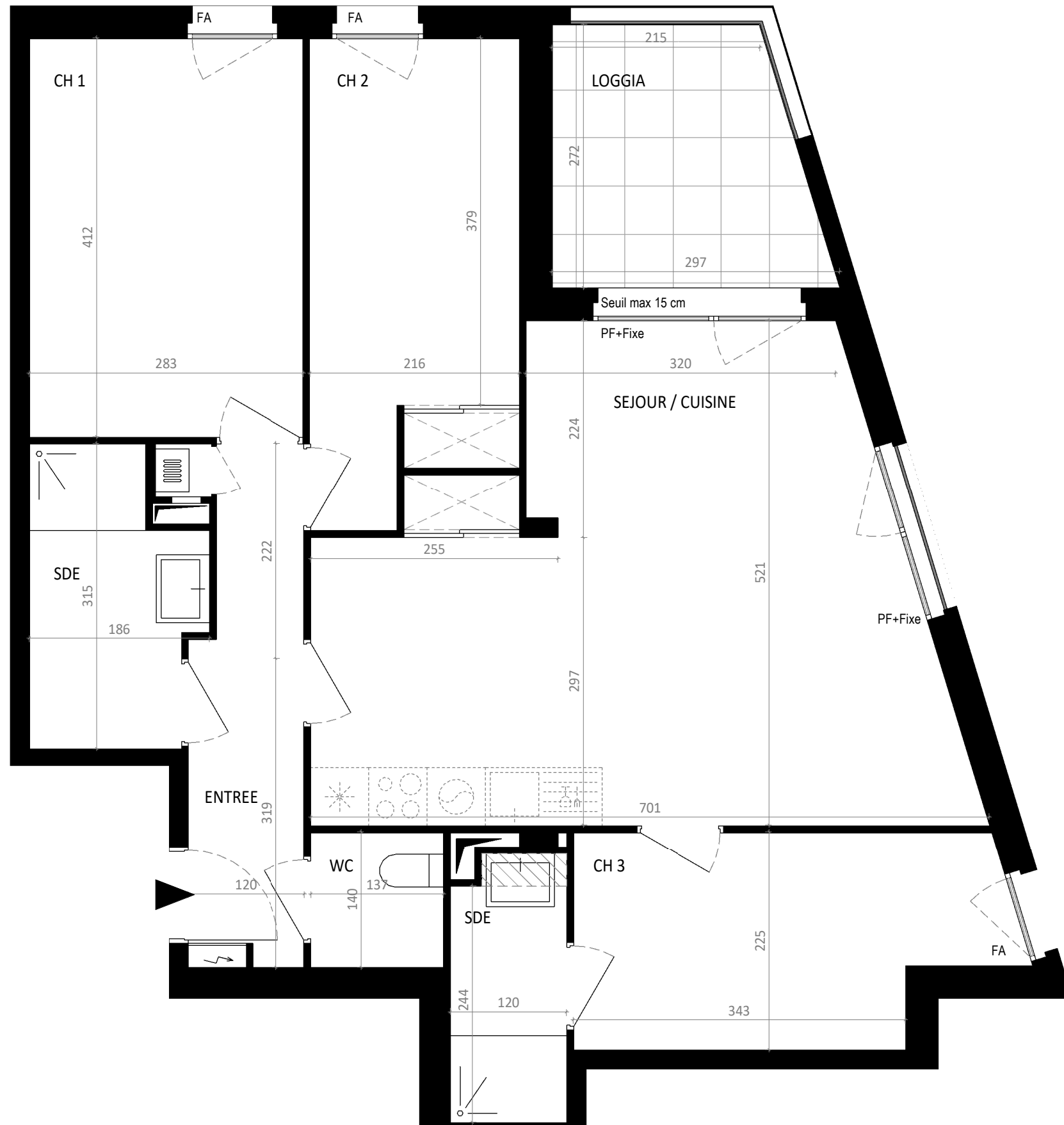


Les Jardins d'Antoine

155 Route de Sainte Luce
44300 Nantes

Appartement 4 pièces
Lot N° A104
Bâtiment 1 - Hall A - Niveau 1



PLAN REPERAGE

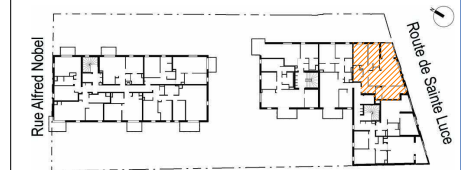




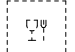



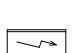
TABLEAU DES SURFACES

(compris placards)

ENTREE	5.74 m ²
SEJOUR / CUISINE	28.10 m ²
CH 1	11.66 m ²
CH 2	10.12 m ²
CH 3	9.23 m ²
WC	1.92 m ²
SDE	3.23 m ²
SDE	4.92 m ²
SURF. HABITABLE	74.91 m²
LOGGIA	6.95 m ²
SURF. ANNEXE	6.95 m²
SURF. TOTALE	81.86 m²

LEGENDE

(Dimensions hors plinthes)

-  Plaques de cuisson
-  Réfrigérateur
-  Lave-vaisselle
-  Lave-linge
-  Soffite
-  Chaudière
-  Tableau électrique
- PF Porte-fenêtre
- F Fenêtre
- FA Fenêtre avec allège vitrée
- GC Garde corps
- BEC Ballon eau chaude

Des modifications sont susceptibles d'être apportées à ce plan en fonction des nécessités techniques, de la réalisation tant en ce qui concerne les dimensions libres que l'équipement. Les surfaces sont approximatives. Les retombées, soffites, faux plafond, équipements sanitaires ainsi que le calepinage et dimensions des carrelages sont figurés à titre indicatif, et peuvent subir des modifications pour impératif technique. Les appareils ménagers ne sont pas fournis. Les volets roulants seront prévus conformément à la notice de vente. Les coffres de volet roulant ne sont pas représentés et seront débordants à l'intérieur. La hauteur des seuils au droit des porte-fenêtres sur balcons ou terrasses pourra varier de 5 à 35 cm à partir du sol intérieur. La hauteur entre le jardin et la terrasse pourra varier entre 0 et 60 cm. Les jardins ne seront pas nécessairement plats et pourront comporter des talus et des pentes.

PLAN NOTAIRE

Date: 09/07/2021

Indice: 02