

Evidence

7, avenue de la Chaussaire
35131 CHARTRES DE BRETAGNE



PLAN NOTAIRE

Type	N°	Etage
T3	A101	R+1

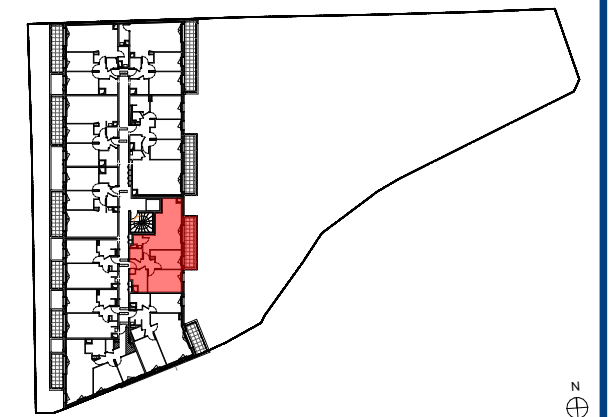


TABLEAU DES SURFACES

(Compris placards)

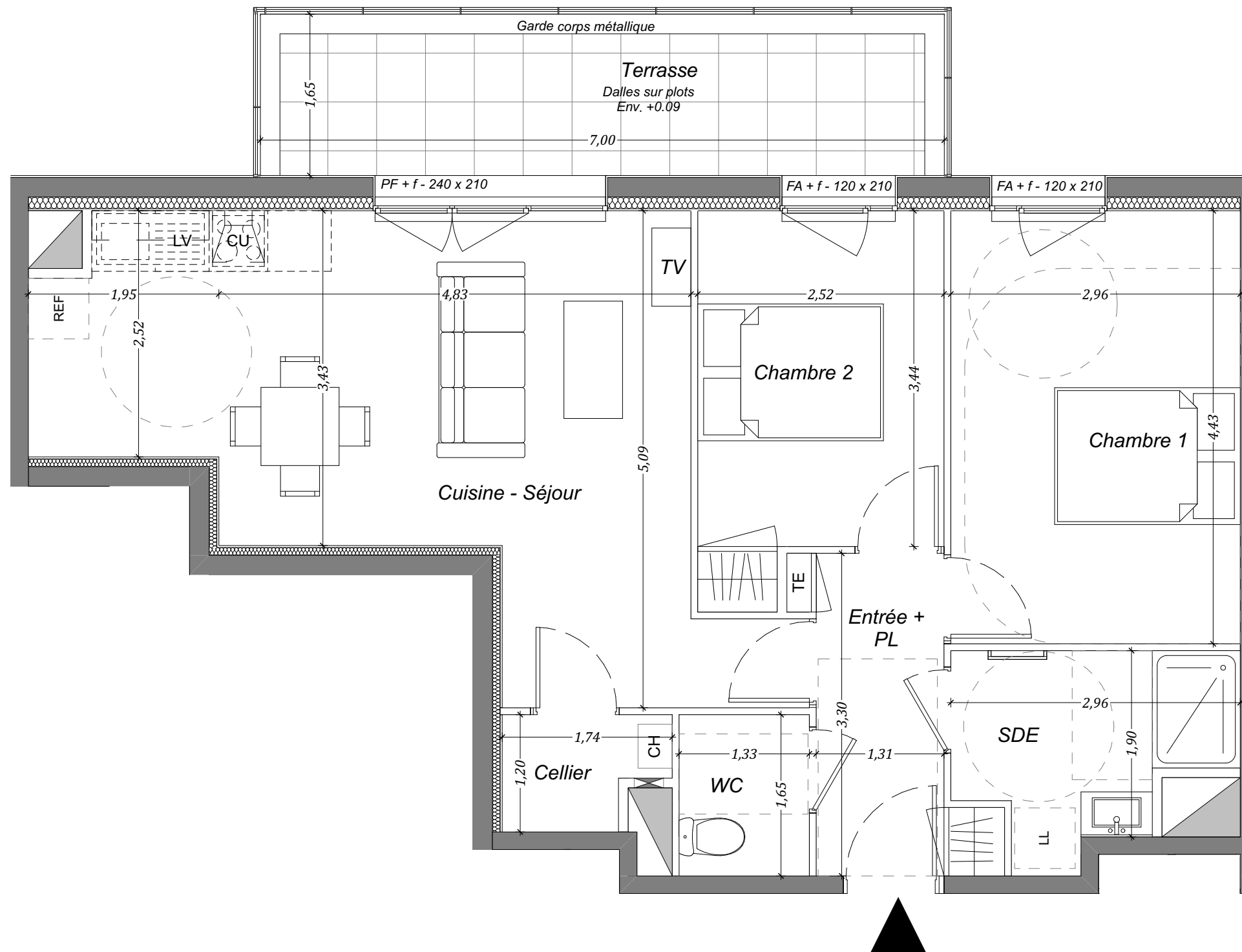
Cellier	1,79 m ²
Chambre 2	9,20 m ²
Chambre 1	13,12 m ²
Cuisine - Séjour	25,32 m ²
Entrée + PL	4,75 m ²
SDE	5,06 m ²
WC	2,20 m ²

Surface habitable 61,44 m²

Terrasse 11,55 m²

Surfaces annexes 11,55 m²

Des modifications sont susceptibles d'être apportées à ce plan en fonction des nécessités techniques de la réalisation, tant en ce qui concerne les dimensions libres, que l'équipement.
Les surfaces sont approximatives. La surface des placards est incluse dans celle des pièces attenantes. Les retombées, soffites, faux-plafond, équipements sanitaires ainsi que le calpinage et dimensions de carrelages sont figurés à titre indicatif et peuvent subir de modifications pour impératif technique. Les appareils ménagers et le mobilier ne sont pas fournis. Les volets roulants seront prévus conformément à la notice de vente. Les coffres de volets roulants ne sont pas représentés et seront débordants à l'intérieur. La hauteur de seuil au droit des porte-fenêtres sur balcons ou terrasses pourra varier de 5 à 35cm à partir du sol intérieur.
Les surfaces habitables sont conformes au décret du 23 mars 1997 (Art. 4.1).



Légende:

LV: Lave-vaisselle
LL: Lave-linge
CU: Cuisson
REF: Réfrigérateur

FA + f: Fenêtre sur allège vitrée + fixe
PF: Porte fenêtre
PF + f: Porte fenêtre + fixe
EP: Descente eaux pluviales

TE: Tableau Electrique
CH: Chaudière

Soffite/ Faux plafond
Retombée de poutre
Cloison démontable



Format: A3

Echelle: 1:50 ème

